



www.lanagrossa.de

**KINDER-LOOP · LALA BERLIN
LOVELY CASHMERE**

Modell 12 aus Accessoires 19

KINDER-LOOP · LALA BERLIN LOVELY CASHMERE

Modell 12 aus Accessoires 19



www.lanagrossa.de

Material: Lana Grossa **Lala Berlin Lovely Cashmere** (60% Kaschmir, 25% Polyamid, 15% Schurwolle, Lauflänge 60 m/25 g), **75 g** in Lachs (**Fb 2**); Rundnadel Nr. 9,0 in 40 cm Länge.

Maschenprobe: Mit Nadel Nr. 9,0 kraus rechts gestrickt ergeben 10 M und 22 Rd 10 x 10 cm.

Grundmuster: Kraus rechts in Runden: Im Wechsel 1 Rd rechte M und 1 Rd linke M str.

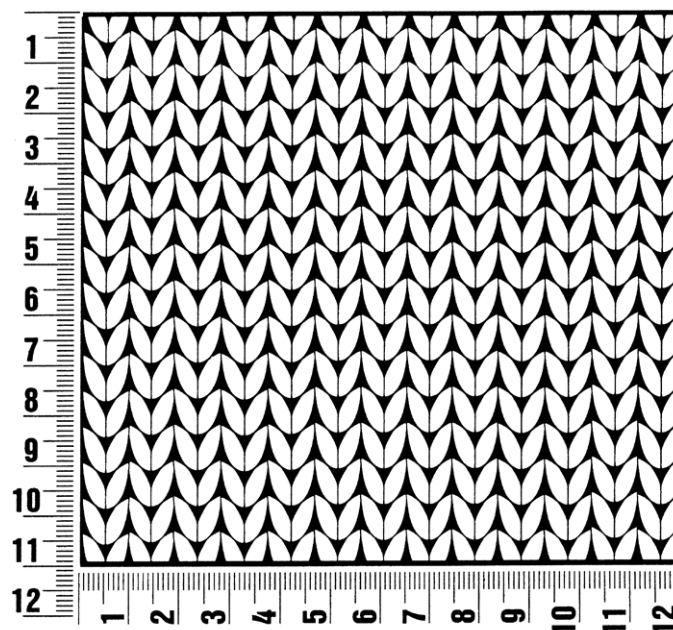
Ausführung: 58 M anschlagen und zur Rd schließen. 27 x im Wechsel 1 Rd rechte M und 1 Rd linke M str (= 54 Rd). Danach in ca. 26 cm Höhe alle M locker abketten, dabei rechts str.

Fertigstellen: Alle Fäden vernähen.

Maschenprobe

Machen Sie eine Maschenprobe! Stricken Sie dafür ein 12 x 12 cm großes Stück im Muster Ihres ausgesuchten Modells. Danach zählen Sie Maschen und Reihen im Bereich 10 x 10 cm aus. Sind es weniger Maschen als in der Anleitung angegeben: Stricken Sie fester oder nehmen Sie dünnere Nadeln (1/2 bis ganze Nadelstärke). Haben Sie mehr Maschen gezählt: Versuchen Sie, lockerer zu stricken beziehungsweise nehmen Sie dickere Nadeln.

Bitte beachten Sie: Strickarbeiten fallen unterschiedlich aus. Daher sind die Maschenproben-Angaben auf den Bänderolen der Wolle nicht als verbindlich anzusehen. Außerdem werden diese immer auf der Basis glatt rechts erstellt. Für eine perfekte Arbeit ist daher die Maschenprobe im gewünschten Muster ein Muss. Damit Ihr Wunschmodell nicht nur schön aussieht, sondern auch passt!



Abkürzungen

M = Masche
R = Reihe
Rd = Runde
Nd. = Nadel
U = Umschlag
Gr. = Größe
LL = Lauflänge
MS = Mustersatz
Fb. = Farbe
Nr. = Nummer

lt. = laut
fortl. = fortlaufend
li = links
bzw. = beziehungsweise
re = rechts
ca. = circa
str. = stricken
Art. = Artikel
zus.-str. =
zusammenstricken

arb. = arbeiten
abk. = abketten
abn. = abnehmen
d. h. = das heißt
zun. = zunehmen
abh. = abheben
wdh. = wiederholen
beids. = beidseitig
mittl. = mittleren
folg. = folgende

restl. = restliche
Krebsm = Krebsmasche
Stb = Stäbchen
Dstb = Doppelstäbchen
Luftm = Luftmasche
Kettm = Kettmasche
fe M = feste Masche

Impressum

Herausgeber: Lana Grossa GmbH, Gaimersheim, www.lanagrossa.de
Fotograf: Wilfried Wulff, www.wilfriedwulff.com