

LANA GROSSA



© Lana Grossa GmbH

Modell 01 – Ein Schal fürs Leben 2023

SCHAL
COOL MERINO BIG

SCHAL · COOL MERINO BIG

Modell 01 – Ein Schal fürs Leben 2023



Die Angaben in Rot in Klammern gelten für den Kinderschal.

Größe: **Breite:** ca. 21 cm (14 cm)

Länge: ca. 165 cm (ohne Fransen) (125 cm)

Material: Garn von Lana Grossa, Qualität "Cool Merino Big" (90% Schurwolle (Merino), 10% Polyamid, LL 90 m /50 g): je 50 g Rosenholz (Fb. 217), Pink (Fb. 229), Dunkelgrau (Fb. 219), Burgund (Fb. 228) und Dunkelrot (Fb. 212), sowie Stricknadeln Stärke 8. (Material reicht für zwei Kinderschals, Anleitung gilt für 1 Kinderschal)

Grundmuster:

Halbpatent: Die Maschenzahl muss durch 2 teilbar sein + 1 M (ungerade Maschenzahl).

1.R (Rückr.): 1 M re, 1 M wie zum Linksstricken mit Umschlag abheben, ab * stets wiederholen, die R endet mit 1 M re.

2.R (Hintr.): 1 M li, die abgehobene M mit dem Umschlag re zusammenstricken.

Die R endet mit 1 M li.

2 Maschen Patentrand: Am Anfang jeder R 1 M wie zum Linksstricken abheben, dabei den Faden vor der M weiterführen, die nächste M re stricken. Am Ende jeder R die vorletzte M wie zum Linksstricken abheben, dabei den Faden vor der M weiterführen, die letzte M re stricken.

Maschenprobe: Halbpatent mit Nadel Nr. 8 gestrickt ergeben 15 M und 24 R = 10 x 10 cm

Farbfolge:

9 R Rosenholz (7 R)

8 R Pink (6 R)

48 R Rosenholz (36 R)

8 R Dunkelgrau (6 R)

38 R Pink (30 R)

1 Knäuel Dunkelrot (ganz verstricken) (66 R)

1 Knäuel Burgund (ganz verstricken) (66 R)

38 R Pink (30 R)

8 R Rosenholz (6 R)

62 R Dunkelgrau (46 R)

Anleitung: 35 M (23 M) (incl. je 2 M Patentrand) in Rosenholz anschlagen und im Grundmuster mit dem Patentrand und der angegebenen Farbfolge stricken. Die M abketten.

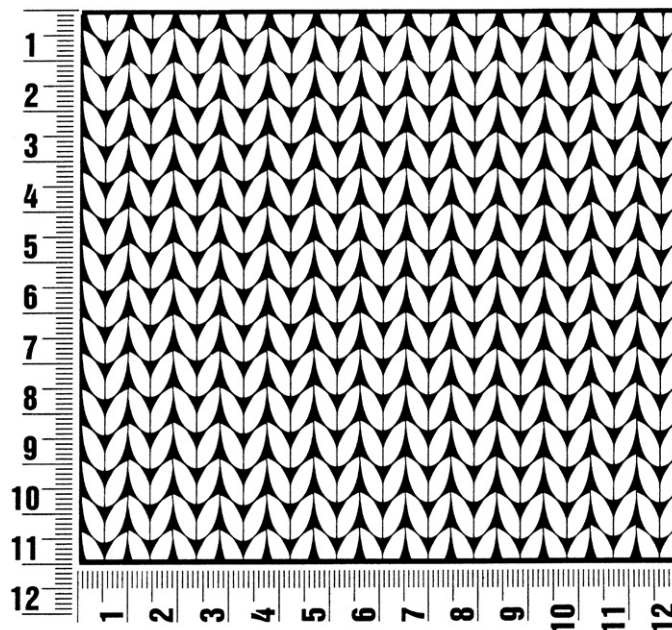
Ausarbeitung: Fäden vernähen.

Für die Fransen ca. 34 (22) Fäden á 27 cm (22 cm) in Rosenholz und Dunkelgrau schneiden und je zwei Fäden zusammen an den farblich entsprechenden Schal-Enden in die Patentmasche einknüpfen.

Maschenprobe

Machen Sie eine unbedingt zu allererst eine Maschenprobe! Stricken Sie dafür ein ca. 12 x 12 cm großes Stück in Garn und Muster ihres ausgesuchten Modells. Danach zählen Sie ihre Maschenanzahl in der Breite von 10 cm und die Reihenanzahl in der Höhe von 10 cm. Haben Sie weniger Maschen als in der Anleitung angegeben, versuchen Sie entweder fester zu stricken oder nehmen Sie dünnere Nadeln bis sie auf dieselbe Anzahl wie in der Anleitung kommen. Haben Sie mehr Maschen, dann versuchen Sie lockerer zu stricken oder nehmen entsprechend dickere Nadeln bis es passt.

Bitte beachten Sie: Die Angaben zu Maschenprobe und Nadelstärke auf der Banderole des Knäuels sind für die Anfertigung eines der Modelle in diesem Heft nicht verbindlich, sie werden auf der Basis glatt rechts erstellt. Für eine perfekte Arbeit ist daher die Maschenprobe im gewünschten Muster ein Muss, damit Ihr Wunschmodell nicht nur schön aussieht, sondern auch passt!



Abkürzungen

abk = abketten

abn = abnehmen

beids = beidseitig

ca. = circa

cm = Zentimeter

D-Stb = Doppelstäbchen

Fb = Farbnummer

fe-M = feste M

folg = folgende

g = Gramm

Hinr = Hinreihe

Kett-M = Kettmasche

Krebs-M = Krebsmasche

li = links

LL = Lauflänge

Luft-M = Luftmasche

m = Meter

M = Masche

Nd = Nadel

Nr = Nummer

R = Reihe

Rand-M = Randmasche

Rd = Runde

re = rechts

Rückr = Rückreihe

Stb = Stäbchen

str = stricken

U = Umschlag

usw. = und so weiter

verschr = verschränkt

wdh = wiederholen

zun = zunehmen

zus-str = zusammenstricken

Impressum

Herausgeber: Lana Grossa GmbH, Gaimersheim, www.lana-grossa.de

Fotograf: Clara Nebeling