



www.lanagrossa.de

TUCH · LACE SETA MULBERRY

Modell 01 – Tücher & Co. 04

TUCH · LACE SETA MULBERRY

Modell 01 – Tücher & Co. 04



Größe 50 x 200 cm

Material: Lana Grossa **Lace Seta Mulberry** (35% Seide (Maulbeer), 35% Baby Alpaca, 30% Schurwolle Merino extrafein, Lauflänge 175 m/50 g), **250 g Pflaume (Fb 5)**, **150 g Lachsrot (Fb 8)** und **100 g Grau (Fb 14)**; 1 Rundstricknadel Nr. 3,5, 120 cm lang und 1 Häkelnadel Nr. 3,5.

Zweifarbiges Patentmuster: M-Zahl teilbar durch 2 + 1 + Randm. Es werden stets 2 Hinr, dann 2 Rückr im Wechsel gearbeitet. Die 1. R, = Hinr, in Lachsrot und Pflaume str. Arbeit nicht wenden, sondern alle M zur anderen Nadelspitze zurückschieben, dann die 2. R, = Hinr, in Grau str. Die 3. R, = Rückr, wieder in Pflaume und Lachsrot str. Arbeit nicht wenden, sondern alle M zur anderen Nadelspitze zurückschieben, dann die 4., = Rückr, in Grau str.

Siehe Strickschrift. Es sind Hin- und Rückr gezeichnet. Die M sind so dargestellt, wie sie gestrickt werden. Die 1. und 2. R 1 x arb., dann die 3. – 18. R stets wdh.

Kettenrandm: Hinr: Die 1. M re verschränkt str., die letzte M wie zum Linksstr. abh., dabei den Faden hinter der Arbeit führen. **Rückr:** Die 1. M li verschränkt str., die letzte M wie zum Linksstr. abh., dabei den Faden vor der Arbeit führen.

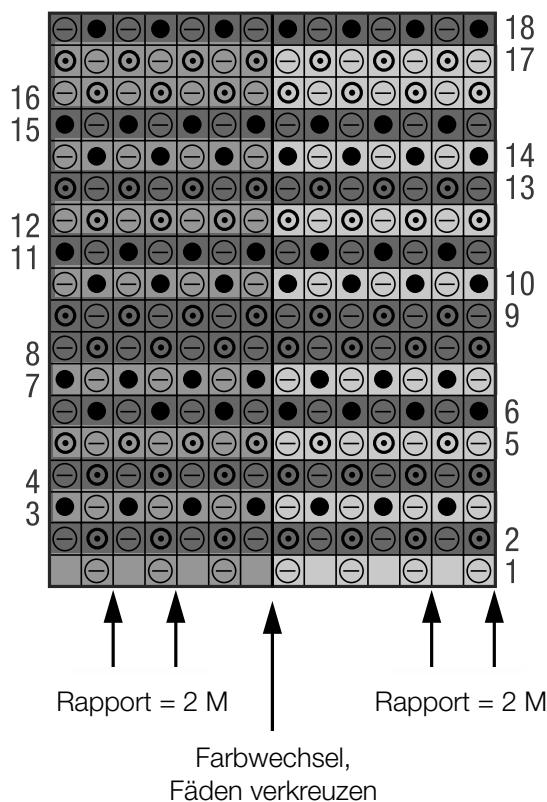
Maschenprobe: Zweifarbiges Patentmuster mit Nadeln Nr. 3,5: 16,5 M und 54 R = 10 x 10 cm.

Tuch: Das Tuch wird quer gestrickt. 112 M in Pflaume und 218 M in Lachsrot mit der Rundstricknadel Nr. 3,5 anschlagen = insgesamt 330 M. Beim Farbwechsel die Fäden miteinander verkreuzen, damit keine Löcher entstehen. Im zweifarbigen

Patentmuster wie folgt str.: Kettenrandm, lt. Strickschrift 217 M Lachsrot und 111 M Pflaume, Kettenrandm. Die 1. und 2. R 1 x arb., dann die 3. – 18. R stets wdh. Für die Trapezform des Tuchs in jeder 4. R am rechten Rand, = Fläche in Lachsrot und Grau, nach der Kettenrandm 2 M re zusstr. und am linken Rand, = Fläche in Pflaume und Grau, vor der Kettenrandm aus dem Querfaden 1 M re verschränkt herausstr. Diese Ab- bzw. Zunahme in jeder 4. R stets wdh. In 50 cm Gesamthöhe alle M in der jeweiligen Fb der Fläche, Lachsrot bzw. Pflaume, abk., wie sie erscheinen.

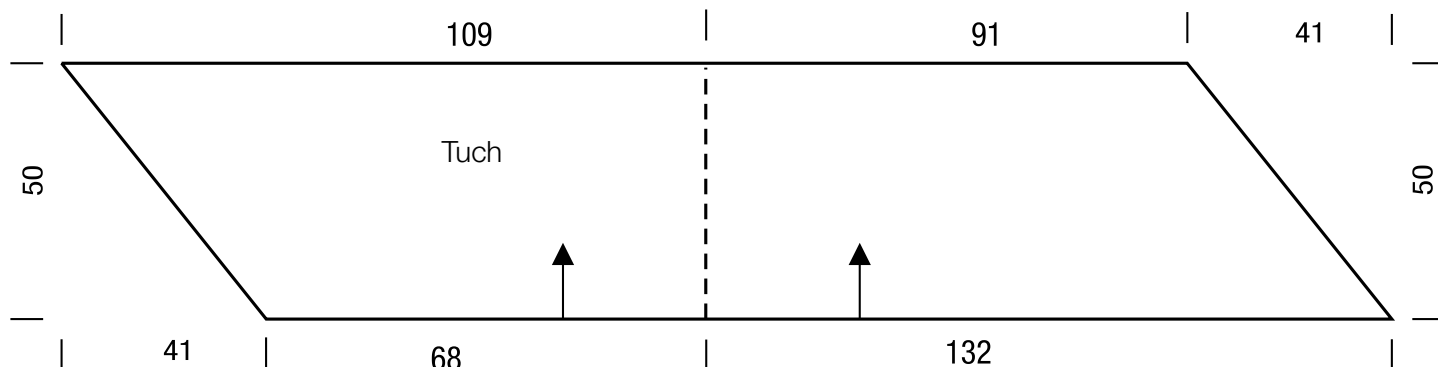
Fertigstellen: Tuch spannen, anfeuchten und trocknen lassen. Auf jeder Seite des Tuchs den Farbübergang von der lachsroten zur pflaumenfarbenen Fläche mit Häkelnadel Nr. 3,5 in Pflaume mit 1 R fe M behäkeln.

Strickschrift



Zeichenerklärung:

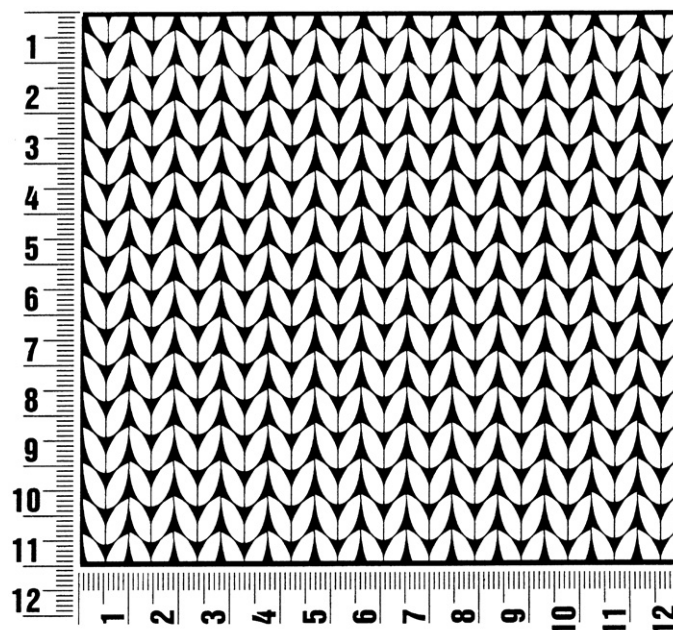
- = 1 M re
- ⊗ = 1 M mit 1 Umschlag wie zum Linksstr. abh.
- ⊙ = 1 M mit dem folg. U re zusstr.
- ⊙ = 1 M mit dem folg. U li zusstr.
- (light) = Lachsrot
- (medium) = Pflaume
- (dark) = Grau



Maschenprobe

Machen Sie eine Maschenprobe! Stricken Sie dafür ein 12 x 12 cm großes Stück im Muster Ihres ausgesuchten Modells. Danach zählen Sie Maschen und Reihen im Bereich 10 x 10 cm aus. Sind es weniger Maschen als in der Anleitung angegeben: Stricken Sie fester oder nehmen Sie dünnere Nadeln (1/2 bis ganze Nadelstärke). Haben Sie mehr Maschen gezählt: Versuchen Sie, lockerer zu stricken beziehungsweise nehmen Sie dickere Nadeln.

Bitte beachten Sie: Strickarbeiten fallen unterschiedlich aus. Daher sind die Maschenproben-Angaben auf den Bänderolen der Wolle nicht als verbindlich anzusehen. Außerdem werden diese immer auf der Basis glatt rechts erstellt. Für eine perfekte Arbeit ist daher die Maschenprobe im gewünschten Muster ein Muss. Damit Ihr Wunschmodell nicht nur schön aussieht, sondern auch passt!



Abkürzungen

abgehob. = abgehoben
abh. = abheben
abk. = abketten
abn. = abnehmen
arb. = arbeiten
abw. = abwechselnd
beids. = beidseitig

Fb. = Farbe
fe M = feste Masche
folg. = folgende
Kettm = Kettmasche
Lftm = Luftmasche
li = links
lt. = laut

M = Masche
mittl. = mittleren
R = Reihe
Rd = Runde
re = rechts
restl. = restliche
Stb = Stäbchen

str. = stricken
U = Umschlag
wdh. = wiederholen
zun. = zunehmen
zusstr. = zusammenstricken

Impressum

Herausgeber: Lana Grossa GmbH, Gaimersheim, www.lanagrossa.de

Fotograf: Wilfried Wulff, www.wilfriedwulff.com