

# LANA GROSSA



© Lana Grossa GmbH

Modell 05 – Decken & Plaids Flyer

---

**PLAID  
CARA**

# PLAID · CARA

## Modell 05 – Decken & Plaids Flyer



**Größe:** ca. 150 x 90 cm (L x B), einschließlich der Randblenden

**Material:** Lana Grossa-Qualität „Cara“ (57 % (Baby) Alpaka, 33 % Baumwolle, 10 % Schurwolle (Merino), LL = ca. 120 m/50 g): ca. **950 g** Beige (**Fb. 3**); 1 Rundstricknadel Nr. 4, 120 cm lang, 1 Zopfnadel.

**Knötchenrand:** Die 1. M jeder R wie zum Rechtsstr. abh. Die letzte M jeder R re str. **Hinweis:** Beide Ränder mit Knötchenrand arbeiten!

**Kraus re:** In Hin- und Rück-R re M stricken.

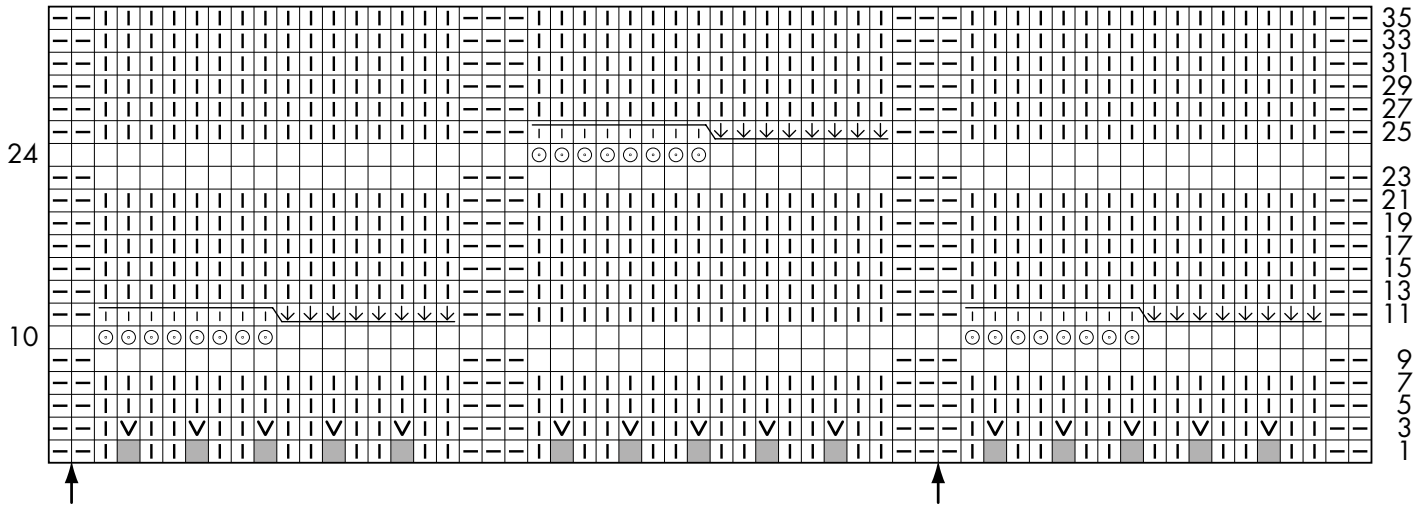
**Versetztes Zopfmuster:** Nach der Strickschrift str. Die Zahlen re außen bezeichnen die Hin-R, li außen die Rück-R. In allen nicht gezeichneten Rück-R die M re str. In der Breite mit den M vor dem 1. Pfeil beginnen, den MS [= anfangs 28 M] zwischen den Pfeilen fortl. str., enden mit den M nach dem 2. Pfeil. In der 3. R wie gezeichnet pro MS 10 M zun. = 38 M. In der Höhe die 1. – 36. R 1x str., dann die 9. – 36. R 15x wdh., enden mit der 9. – 18. R = insgesamt 466 R.

**Maschenprobe:** 25 M und 32,5 R versetztes Zopfmuster mit Nd. Nr. 4 = 10 x 10 cm.

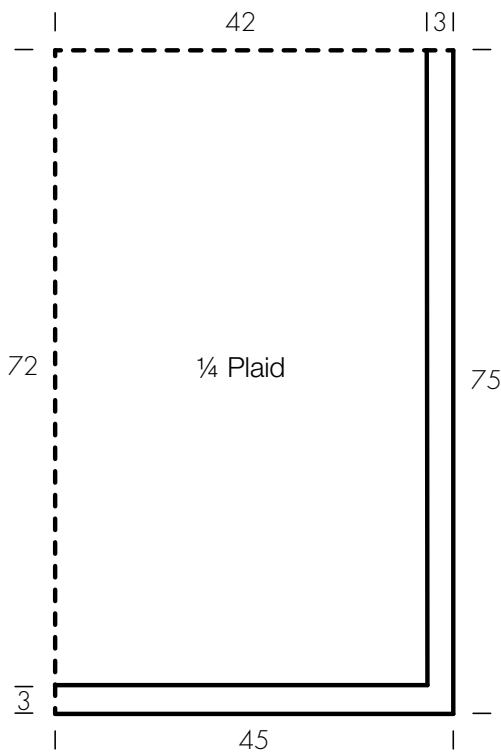
**Ausführung:** 161 M mit der Rundnd. anschlagen. Für die Blende 3 cm = 10 R kraus re str. In der letzten Blenden-R [= Rück-R] gleichmäßig verteilt 8 M verschränkt aus dem Querfaden zun. = 169 M. Dann in folg. Einteilung weiterarb.: Rand-M, 6 M kraus re [= Randblende], 155 M Zopfmuster [= 14 M vor dem 1. Pfeil, 5 MS = 140 M + 1 M nach dem 2. Pfeil], 6 M kraus re [= Randblende], Rand-M. Nach der 3. R ab Zopfmusterbeginn sind 224 M auf der Nd. Es werden 55 M zugenommen. Nach 144 cm = 466 R ab Ende der Anfangsblende für den Musterausgleich in der letzten Zopfmuster-Hin-R [= 465. R] entsprechend dem Anfang 55 M abn. Dafür über der 1. Zopfverkreuzung 5x je 2 M re zus.-str., dann in jedem MS 10x je 2 M re zus.-str. = 169 M. Dann für die Abschlussblende über alle M noch 4 cm = 10 R kraus re anfügen, dabei in der 1. R noch gleichmäßig verteilt 8 M abn. = 161 M. Nun die M locker abk.

**Ausarbeiten:** Teil spannen, anfeuchten und trocknen lassen. Alle Fäden sorgfältig auf der Rückseite vernähen.

### Strickschrift



### Schema



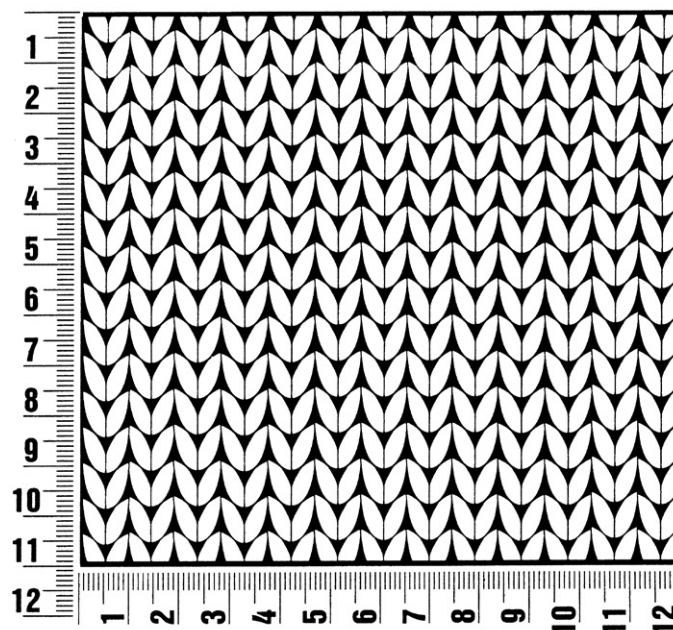
### Zeichenerklärung:

- = 1 M re
  - ▢ = 1 M li
  - ⌈ = 1 M kraus re: in Hin- und Rück-R re str.
  - ⊙ = 1 U auf die Nd. nehmen und 1 M re str.
  - ▽ = 1 M re verschränkt aus dem Querfaden herausstr.
  - = keine M, dient nur der zeichnerischen Darstellung und wird beim Str. einfach übergangen
- = 16 M nach li verkreuzen: 8 M auf 1 Hilfsnd. vor die Arbeit legen, die folg. 8 M re str., dabei die U der Vor-R fallen lassen und die M lang ziehen, dann die 8 M der Hilfsnd. re str.

## Maschenprobe

Machen Sie eine unbedingt zu allererst eine Maschenprobe! Stricken Sie dafür ein ca. 12 x 12 cm großes Stück in Garn und Muster ihres ausgesuchten Modells. Danach zählen Sie ihre Maschenanzahl in der Breite von 10 cm und die Reihenanzahl in der Höhe von 10 cm. Haben Sie weniger Maschen als in der Anleitung angegeben, versuchen Sie entweder fester zu stricken oder nehmen Sie dünnere Nadeln bis sie auf dieselbe Anzahl wie in der Anleitung kommen. Haben Sie mehr Maschen, dann versuchen Sie lockerer zu stricken oder nehmen entsprechend dickere Nadeln bis es passt.

**Bitte beachten Sie:** Die Angaben zu Maschenprobe und Nadelstärke auf der Banderole des Knäuels sind für die Anfertigung eines der Modelle in diesem Heft nicht verbindlich, sie werden auf der Basis glatt rechts erstellt. Für eine perfekte Arbeit ist daher die Maschenprobe im gewünschten Muster ein Muss, damit Ihr Wunschmodell nicht nur schön aussieht, sondern auch passt!



## Abkürzungen

**abk** = abketten

**abn** = abnehmen

**beids** = beidseitig

**ca.** = circa

**cm** = Zentimeter

**D-Stb** = Doppelstäbchen

**Fb** = Farbnummer

**fe-M** = feste M

**folg** = folgende

**g** = Gramm

**Hinr** = Hinreihe

**Kett-M** = Kettmasche

**Krebs-M** = Krebsmasche

**li** = links

**LL** = Lauflänge

**Luft-M** = Luftmasche

**m** = Meter

**M** = Masche

**Nd** = Nadel

**Nr** = Nummer

**R** = Reihe

**Rand-M** = Randmasche

**Rd** = Runde

**re** = rechts

**Rückr** = Rückreihe

**Stb** = Stäbchen

**str** = stricken

**U** = Umschlag

**usw.** = und so weiter

**verschr** = verschränkt

**wdh** = wiederholen

**zun** = zunehmen

**zus-str** = zusammenstricken

### Impressum

**Herausgeber:** Lana Grossa GmbH, Gaimersheim, [www.lana-grossa.de](http://www.lana-grossa.de)

**Fotograf:** Herz & Blut – Jules Villbrandt