



[www.lanagrossa.de](http://www.lanagrossa.de)

**RUNDPASSENPULLOVER · COOL WOOL**  
Modell 11 – Merino Edition 02

# RUNDPASSENPULLOVER · COOL WOOL

## Modell 11 – Merino Edition 02



**Größe:** 36/38 (40/42 - 44/46 - 48/50). Die Angaben für Größe 40/42, 44/46 und 48/50 stehen in Klammern nacheinander, jeweils getrennt durch Gedankenstriche. Steht nur eine Angabe, so gilt sie für alle Größen.

**Material:** Lana Grossa-Qualität „Cool Wool“ (100% Schurwolle, LL = ca. 160 m/50 g); ca. **350 (400 - 450 - 450) g** Eisgrau (**Fb 2028**); eine 40 und 80 cm lange Rundstricknadel Nr. 3 und 3,5, evt. ein Nadelspiel Nr. 3 und 3,5

**Glatt re:** In Rd nur re M str.

**Glatt li:** In Rd nur li M str.

**Patent-M:** 1. Rd: 1 M mit 1 U abh. 2. Rd: M + 1 U re zusstr.

**Zunahme:** 1. Rd: 1 U arb. 2. Rd: Den U links verschränkt str. 1. und 2. Rd fortl. wdh

**Rundpasse:** Nach Strickschrift arbeiten. MS zu Beginn teilbar durch 6 M. Die Zunahmen erfolgen in der 24., 44. und 64. Rd = MS teilbar durch 12 M. Im Anschluss in dieser Musterfolge str.: 3 M li, 1 Patent-M im Wechsel

**Bundmuster:** 1 M re, 1 M li im Wechsel.

**Kordelkante:** 2 (3 - 4) M auf der linken Nadel zu den vorhandenen M dazu anschlagen. Davon 1 (2 - 3) M rechts stricken, die 2. (3. - 4.) angeschlagene M mit der folgenden M rechts verschränkt zusammenstricken.

\* Diese 2 (3 - 4) M der rechten Nadel zurück auf die linke Nadel heben und 1 (2 - 3) M rechts stricken, die 2. und 3. M (3. und 4. M - 4. und 5. M) rechts verschränkt zusammenstricken, ab \* stets wiederholen.

Bei einer in Runden gestrickten Ausschnittblende die letzten 2 (3 - 4) M mit dem Anfang im Maschen- bzw. Strickstich zusammennähen.

Bei einer geraden Kante die letzten 2 (3 - 4) M rechts überzogen zusammenstricken und die letzte M durchziehen.

**Maschenprobe:** 24 M und 36 Rd im Muster mit Nadel Nr. 3,5 = 10 x 10 cm

Den Pullover von oben nach unten in Rd stricken.

**Rundpasse:** 132 (136 - 142 - 147) M mit der kurzen Rundstricknadel Nr. 3 anschlagen, 3 Rd li M. Noch 1 Rd re M, dabei 0x (8x nach jeder 17. M 1 M rechts verschränkt zun. - 14x nach jeder 10. M 1 M re verschränkt zun. - 21x nach jeder 7. M 1 M re verschränkt zun.) = 132 (144 - 156 - 168) M. Zu Rundstricknd. Nr. 3,5 wechseln und nach der Strickschrift arb. = 22 (24 - 26 - 28) MS pro Rd. Nach 64 Rd sind 264 (288 - 312 - 336) M vorhanden. In diesem Rhythmus = 3 M li, 1 Patent-M weiterstr. In ca. 23 (24 - 25 - 26) cm ist die Rundpasse fertig, die M wie folgt aufteilen: Vorder- und Rückenteil je 85 (93 - 101 - 109) M (= die M symmetrisch aufteilen), Ärmel je 47 (51 - 55 - 59) M.

**Vorder- und Rückenteil:** Die M in Arbeit nehmen und dazwischen unter den Armen je 23 (23 - 27 - 31) M dazu anschlagen = 216 (232 - 256 - 280) M. In Rd ca. 25 cm im Musterverlauf str. Als Abschluss 1 Rd re M, 2 Rd li M str., dann alle M li abk.

**Ärmel:** Die stillgelegten 47 (51 - 55 - 59) Ärmel-M in Arbeit nehmen und unter den Armen aus den angeschlagenen M 25 (25 - 29 - 33) M auffassen = 72 (76 - 84 - 92) M. In Rd ca. 14 cm im Musterverlauf str. Als Abschluss 1 Rd re M, 2 Rd li M str., dann alle M li abk. Den 2. Ärmel ebenso arb.

**Ausarbeiten:** Die Fäden vernähen.

**TIPP:** Soll der Stehkragen etwas ausgearbeitet sein – wie auf dem Foto sichtbar: Aus der Anschlagkante M auffassen und ca. 3–4 cm in Rd glatt re str. Die M locker abk., die Blende nach innen einschlagen und locker annähen.

### Strickschrift

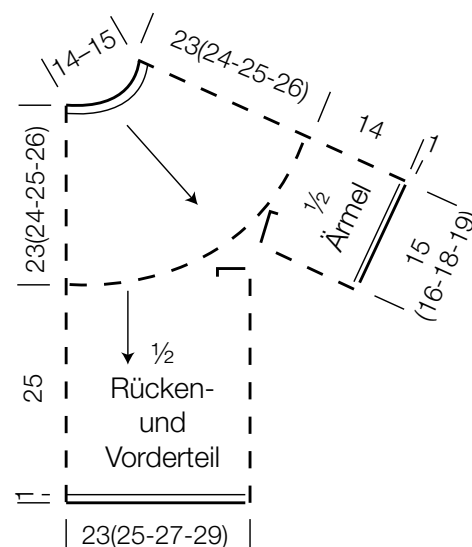
MS = 12 M

V	-	-	-	V	-	-	-	V	-	-	-	65+66
V	-	◇	-	V	-	◇	-	V	-	-	-	64
V	-	-	-	V	-	-	-	V	-	-	-	45-63
V	-	◇	-	◇	-	-	-	V	-	-	-	44
V	-	-	-	-	-	-	-	V	-	-	-	25-43
V	◇	-	-	-	-	-	-	◇	V	-	-	24
V	-	-	-	-	-	-	-	V	-	-	-	1-23

MS = 6 M

### Zeichenerklärung:

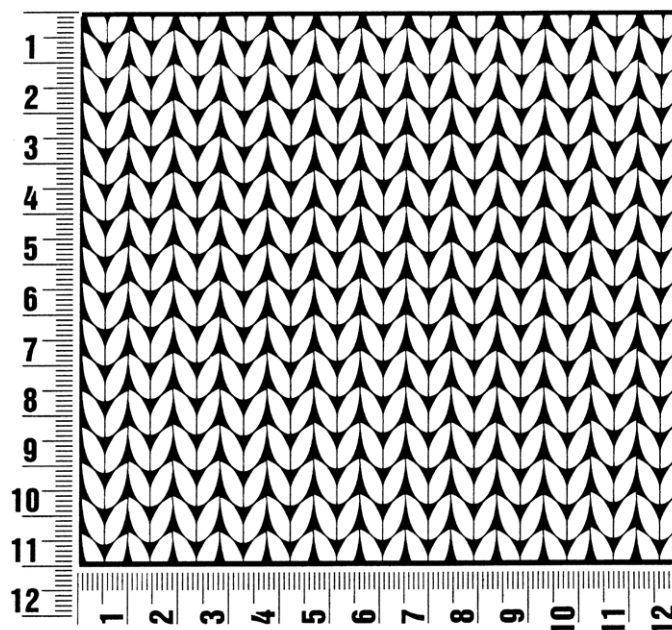
- = 1 M li
- (V) = 1 Patent-M
- ◇ = 1 Zunahme



## Maschenprobe

Machen Sie eine Maschenprobe! Stricken Sie dafür ein 12 x 12 cm großes Stück im Muster Ihres ausgesuchten Modells. Danach zählen Sie Maschen und Reihen im Bereich 10 x 10 cm aus. Sind es weniger Maschen als in der Anleitung angegeben: Stricken Sie fester oder nehmen Sie dünnere Nadeln (1/2 bis ganze Nadelstärke). Haben Sie mehr Maschen gezählt: Versuchen Sie, lockerer zu stricken beziehungsweise nehmen Sie dickere Nadeln.

**Bitte beachten Sie:** Strickarbeiten fallen unterschiedlich aus. Daher sind die Maschenproben-Angaben auf den Bänderolen der Wolle nicht als verbindlich anzusehen. Außerdem werden diese immer auf der Basis glatt rechts erstellt. Für eine perfekte Arbeit ist daher die Maschenprobe im gewünschten Muster ein Muss. Damit Ihr Wunschmodell nicht nur schön aussieht, sondern auch passt!



## Abkürzungen

**abgehob.** = abgehoben  
**abh.** = abheben  
**abk.** = abketten  
**abn.** = abnehmen  
**arb.** = arbeiten  
**abw.** = abwechselnd  
**beids.** = beidseitig

**Fb.** = Farbe  
**fe M** = feste Masche  
**folg.** = folgende  
**Kettm** = Kettmasche  
**Lftm** = Luftmasche  
**li** = links  
**lt.** = laut

**M** = Masche  
**mittl.** = mittleren  
**R** = Reihe  
**Rd** = Runde  
**re** = rechts  
**restl.** = restliche  
**Stb** = Stäbchen

**str.** = stricken  
**U** = Umschlag  
**wdh.** = wiederholen  
**zun.** = zunehmen  
**zusstr.** = zusammenstricken

### Impressum

**Herausgeber:** Lana Grossa GmbH, Gaimersheim, [www.lanagrossa.de](http://www.lanagrossa.de)

**Fotograf:** Olaf Szczepaniak