



www.lanagrossa.de



MÜTZE · COOL WOOL BABY

Modell 16 aus Babyflyer

MÜTZE · COOL WOOL BABY

Modell 16 aus Babyflyer



www.lanagrossa.de

Kopfumfang 30,5 (33/35,5) cm

Die Angaben für die größeren Größen stehen in Klammern. Steht nur eine Angabe, so gilt diese für alle Größen.

Material: Lana Grossa **Cool Wool Baby** (100 % Schurwolle, Lauflänge 220 m/50 g); **50 g Weiß (Fb 207)** und **50 g Eisblau (Fb 253)**; Spielstricknadeln Nr. 3.

Rippenmuster: 1 M re, 1 M li im Wechsel.

Glatt re: In Rd immer re str.

Streifenfolge: 2 Rd Weiß, 2 Rd Eisblau im Wechsel.

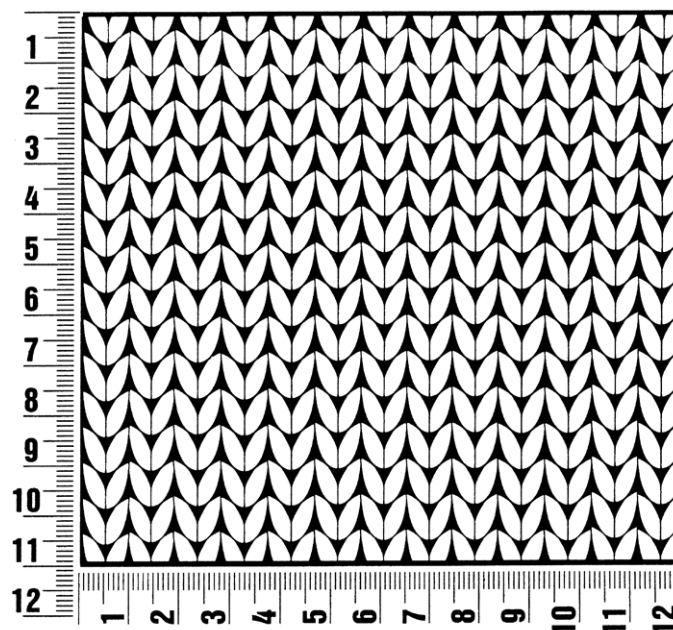
Maschenprobe: Glatt re mit Nadeln Nr. 3: 31 M und 46 Rd = 10 x 10 cm.

Mütze: 88 (96/104) M mit Nadeln Nr. 3 in Eisblau anschlagen und für den Bund 3,5 cm Rippenmuster str. Dann glatt re in der Streifenfolge weiterarb. Ab 12 (13/14) cm Gesamthöhe nur noch Eisblau str. und gleichmäßig verteilt 8x 1 M abn. = 80 (88/96) M. Diese Abnahmen an den gleichen Abnahmestellen in jeder 2. Rd noch 9 (10/11)x ebenso arb. = 8 M. Die restl. 8 M mit dem Faden zusammenziehen.

Maschenprobe

Machen Sie eine Maschenprobe! Stricken Sie dafür ein 12 x 12 cm großes Stück im Muster Ihres ausgesuchten Modells. Danach zählen Sie Maschen und Reihen im Bereich 10 x 10 cm aus. Sind es weniger Maschen als in der Anleitung angegeben: Stricken Sie fester oder nehmen Sie dünnere Nadeln (½ bis ganze Nadelstärke). Haben Sie mehr Maschen gezählt: Versuchen Sie, lockerer zu stricken beziehungsweise nehmen Sie dickere Nadeln.

Bitte beachten Sie: Strickarbeiten fallen unterschiedlich aus. Daher sind die Maschenproben-Angaben auf den Bänderolen der Wolle nicht als verbindlich anzusehen. Außerdem werden diese immer auf der Basis glatt rechts erstellt. Für eine perfekte Arbeit ist daher die Maschenprobe im gewünschten Muster ein Muss. Damit Ihr Wunschmodell nicht nur schön aussieht, sondern auch passt!



Abkürzungen

M = Masche
R = Reihe
Rd = Runde
U = Umschlag
Fb = Farbe
li = links

re = rechts
str. = stricken
zusstr. = zusammenstricken
arb. = arbeiten
abk. = abketten
abn. = abnehmen

zun. = zunehmen
abh. = abheben
wdh. = wiederholen
beids. = beidseitig
mittl. = mittleren
folg. = folgende

restl. = restliche
Stb = Stäbchen
Luftm = Luftmasche
Kettm = Kettmasche
fe M = feste Masche

Impressum

Herausgeber: Lana Grossa GmbH, Gaimersheim, www.lanagrossa.de

Fotograf: Julia Imhoff