



www.lanagrossa.de

ÄRMELSCHAL · GOMITOLO MOLTO

Modell 16 - Filati Gomitolo 04

ÄRMELSCHAL · GOMITOLO MOLTO



Modell 16 - Filati Gomitolo 04

www.lanagrossa.de

Größe 36 – 42 und 44 – 46

Die Angaben für Größe 44 – 46 stehen in Klammern. Ist nur eine Angabe gemacht, gilt diese für beide Größen.

Material: Lana Grossa **Gomitolo Molto** (60% Schurwolle Merino, 40% Acryl, Lauflänge 700 m/200 g), **400 g** Orange/Hell-/Dunkelgrau/Blauviolett/Pink/Jeans (**Fb 610**); 1 Spiel Stricknadeln Nr. 4,5, Stricknadeln Nr. 5,5.

Rippenmuster: 1 M re, 1 M li im Wechsel.

Loch-Wellenmuster: M-Zahl teilbar durch 22 + 1 + Randm. Siehe Strickschrift. Dargestellt sind nur Hinr. In den Rückr alle M und U li str. Die 1. – 12. R stets wdh.

Doppelte Randm: Hinr: Am Anfang der R die 1. M wie zum Linksstr. abh., dabei den Faden hinter der Arbeit führen und fest anziehen, 1 M re str. Am Ende der R die vorletzte M wie zum Linksstr. abh., dabei den Faden hinter der Arbeit führen, die letzte M re str. **Rückr:** Am Anfang der R die 1. M wie zum Linksstr. abh., dabei den Faden vor der Arbeit führen und fest anziehen, die folg. M li str. Am Ende der R die vorletzte M wie zum Linksstr. abh., dabei den Faden vor der Arbeit führen, die letzte M li str.

Maschenprobe: Loch-Wellenmuster mit Nadeln Nr. 5,5: 17 M und 24 R = 10 x 10 cm. Rippenmuster mit Nadeln Nr. 4,5, leicht gedehnt gemessen: 21 M und 26 R = 10 x 10 cm.

Rücken- und Vorderteil: Wird in einem Stück und quer gestrickt. 93 (115) M mit Nadeln Nr. 5,5 anschlagen und 1 Rückr linke M str. In der folg. Hinr M wie folgt einteilen: Doppelte Randm, lt. Strickschrift beginnen, 4 (5) x den Rapport wdh., lt. Strickschrift enden, doppelte Randm. In 140 (150) cm Gesamthöhe, = 28 (30) Höhenrapporte, alle M gerade abk.

Fertigstellung: Teil lt. Schnitt spannen, anfeuchten und trocknen lassen. Das Strickteil so legen, dass sich Anschlag- und Abkettrand rechts und links gegenüber liegen. Nun die rechte obere Ecke 12 (14) cm nach unten umklappen und mit einigen kleinen Stichen befestigen, s. auch Schnitt * auf * legen, s. Schnittzeichnung 1. Mit der linken oberen Ecke ebenso verfahren. Die 12 (14) cm bilden die Armöffnung.

Ärmel: Aus der Armöffnung 52 (60) M auffassen, dabei an der kleinen Naht beginnen und enden. M gleichmäßig auf das Spiel Nadeln Nr. 4,5 verteilen = 13 (15) M/Nadel. Arbeit zur Rd schließen und Rundenanfang markieren. Im Rippenmuster in Rd str., dabei M wie folgt einteilen: 2 M li, 1 M re, 2 M li, 1 M re (2 M li, 1 M re, 2 M li, 1 M re, 2 M li, 1 M re, 2 M li, 1 M re), * 1 M li, 1 M re, ab * noch 19 (17) x wdh., 2 M li, 1 M re, 2 M li, 1 M re (2 M li, 1 M re, 2 M li, 1 M re, 2 M li, 1 M re, 2 M li, 1 M re). In 23 cm Gesamthöhe für die Ärmelschräge beids. der Markierung in der jeweils vorangehenden bzw. folgenden Linksrippe 2 M li zusstr. = 50 (58) M. In der folg. 8. Rd (in jeder 6. Rd) diese Abnahmen in der jeweils angrenzenden Linksrippe aus 2 M noch 1 (3) x wdh. = 48 (52) M. In 46 cm Gesamthöhe M abk., wie sie erscheinen. 2. Ärmel ebenso str.

Wickeltechnik: Lt. Schnittzeichnung 3: In den rechten Ärmel schlüpfen **1**, diagonal über die Brust **2**, quer über den Rücken **3**, diagonal über die Brust **4**, in den linken Ärmel schlüpfen **5**.

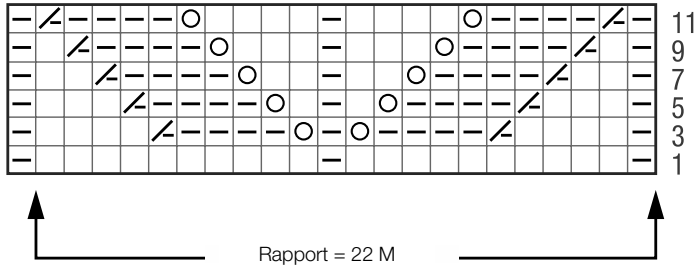
ÄRMELSCHAL · GOMITOLO MOLTO

Modell 16 - Filati Gomitolo 04



www.lanagrossa.de

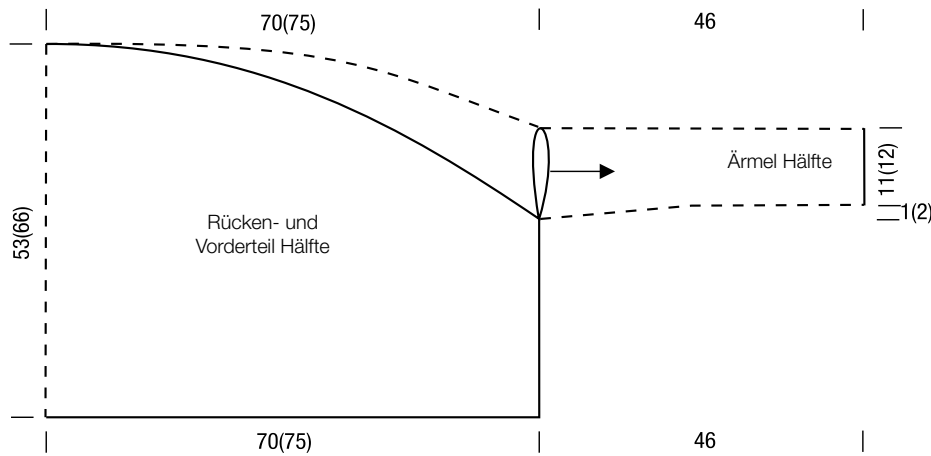
Strickschrift



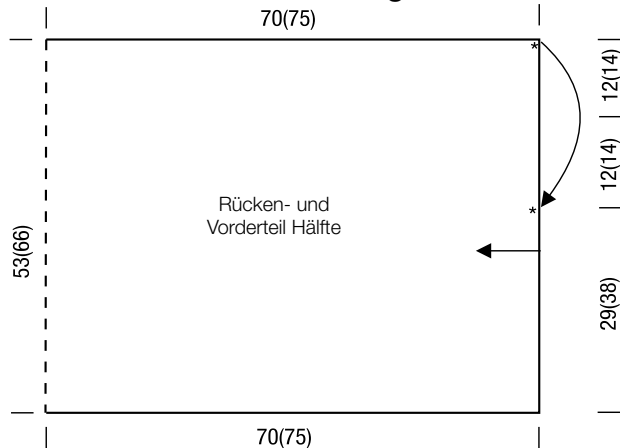
Zeichenerklärung:

- = 1 M re
- = 1 M li
- = 1 Umschlag
- = 2 M li zusstr.

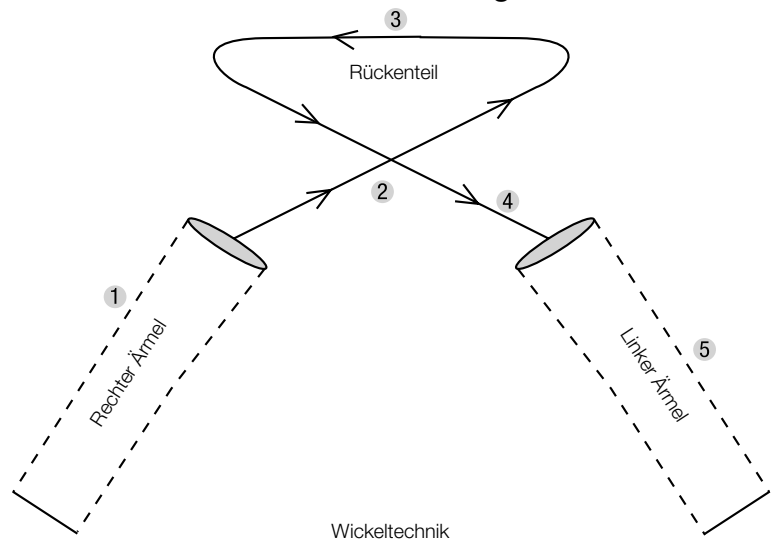
Schnittzeichnung 2



Schnittzeichnung 1



Schnittzeichnung 3



Maschenprobe

Machen Sie eine Maschenprobe! Stricken Sie dafür ein 12 x 12 cm großes Stück im Muster Ihres ausgesuchten Modells. Danach zählen Sie Maschen und Reihen im Bereich 10 x 10 cm aus. Sind es weniger Maschen als in der Anleitung angegeben: Stricken Sie fester oder nehmen Sie dünnere Nadeln (1/2 bis ganze Nadelstärke). Haben Sie mehr Maschen gezählt: Versuchen Sie, lockerer zu stricken beziehungsweise nehmen Sie dickere Nadeln.

Bitte beachten Sie: Strickarbeiten fallen unterschiedlich aus. Daher sind die Maschenproben-Angaben auf den Bänderolen der Wolle nicht als verbindlich anzusehen. Außerdem werden diese immer auf der Basis glatt rechts erstellt. Für eine perfekte Arbeit ist daher die Maschenprobe im gewünschten Muster ein Muss. Damit Ihr Wunschmodell nicht nur schön aussieht, sondern auch passt!



Abkürzungen

abgehob. = abgehoben

abh. = abheben

abk. = abketten

abn. = abnehmen

arb. = arbeiten

abw. = abwechselnd

beids. = beidseitig

Fb. = Farbe

fe M = feste Masche

folg. = folgende

Kettm = Kettmasche

Lftm = Luftmasche

li = links

lt. = laut

M = Masche

mittl. = mittleren

R = Reihe

Rd = Runde

re = rechts

restl. = restliche

Stb = Stäbchen

str. = stricken

U = Umschlag

wdh. = wiederholen

zun. = zunehmen

zusstr. = zusammenstricken

Impressum

Herausgeber: Lana Grossa GmbH, Gaimersheim, www.lanagrossa.de

Fotograf: Herbert Dehn, www.herbertdehn.com