

Die Angaben für die kleine Größe stehen vor der Klammer, für die größeren Größen in der Klammer, jeweils durch Schrägstriche getrennt. Steht nur eine Angabe, gilt sie für alle Größen.



Wollpaket für  
25,50 Euro



## MELIERTE MÜTZE

GRÖSSE S / M / L / XL

**MATERIAL** Garn von Lana Grossa, Qualität „Brigitte No. 2“ (47 % Alpaka, 45 % Baumwolle, 8 % Schurwolle, Lauflänge 140 m/50 g): je 50 g in Zimtorange Nr. 32, Pink Nr. 19 und Schwarz Nr. 36. 1 kurze Rundstricknadel oder Nadelspiel Nr. 6 (wenn Sie locker stricken) oder 7 (wenn Sie fest stricken) – wichtig ist, dass Sie auf die Angaben in der Maschenprobe kommen.

**DIE MÜTZE WIRD STETS MIT DOPPELTEM FADEN GESTRICKT.**

**RIPPENMUSTER:** 2 M li, 2 M re im Wechsel.

**FARBFOLGE:** \*3 R Schwarz und Zimtorange, 2 R doppelter Faden in Pink, 4 R Pink und Zimtorange, 2 R doppelter Faden in Schwarz, 4 R Schwarz und Pink, 2 R doppelter Faden in Zimtorange, 1 R Schwarz und Zimtorange, ab \* stets wiederholen.

**MASCHENPROBE:** Mit doppeitem Faden 14 M und 22 R = 10 x 10 cm.

**ANLEITUNG:** Mit je einem Faden in Schwarz und Zimtorange 56 (60/64/68) M anschlagen, zur Runde schließen und im Rippenmuster die Farbfolge stricken. 21 (22/23/24) cm ab Anschlag die



# LANA GROSSA

Anzeige

Das Thema Nachhaltigkeit gehört zu unserem Unternehmen wie sein Name. LANA GROSSA, Marktführer im Bereich der Handstrick-Garne, ist sich daher seiner besonderen Verantwortung bewusst. Tierwohl und Umweltschutz liegen uns genauso am Herzen wie kurze Transportwege und faire Arbeitsbedingungen. Das funktioniert, weil uns mit unseren Partnern, den Lieferanten und Spinnereien, eine langjährige, vertrauensvolle und daher transparente Zusammenarbeit verbindet.



Gemeinsam stehen wir für die nachhaltige Qualität unserer Garne:

## WE CARE

LANA GROSSA gibt es im gehobenen Fachhandel. Mehr Informationen finden Sie auch auf unserer Webseite unter: [www.lana-grossa.de/nachhaltigkeit](http://www.lana-grossa.de/nachhaltigkeit)



1. Abnahme-Runde stricken: \*2 M li zusammenstricken, 2 M re, ab \* 13 (14/15/16) x wiederholen = 42 (45/48/51) M. Nachfolgend die M stricken, wie sie erscheinen = 1 M li, 2 M re im Wechsel. 26 (27/28/29) cm ab Anschlag die 2. Abnahme-Runde stricken: \*2 M re zusammenstricken, 1 M re, ab \* 13 (14/15/16) x wiederholen = 28 (30/

32/34) M. Nachfolgend die M stricken, wie sie erscheinen = glatt re. 29 (30/31/32) cm ab Anschlag über 1 Runde stets 2 M re zusammenstricken = 14 (15/16/17) M. Dann alle M zusammenziehen (dafür die erste M stricken und zurück auf die li Nadel heben, dann stets die zweite M auf der li Nadel über die erste M ziehen).



Wollpaket  
ab 34 Euro



## PULLUNDER IM WABENMUSTER

GRÖSSE S / M / L / XL

**MATERIAL:** Garn von Lana Grossa, Qualität „Brigitte No. 2“ (47 % Alpaka, 45 % Baumwolle, 8 % Schurwolle, Lauf-  
länge 140 m/50 g): 200 (200/

200/250) g in Dunkeloliv Nr. 48. Stricknadeln 5,5 und 6,5 (wenn Sie locker stricken) oder 6 und 7 (wenn Sie fest stricken) – wichtig ist, dass Sie

auf die Angaben in der Maschenprobe kommen. 1 kurze Rundstricknadel 5,5 (wenn Sie locker stricken) oder 6 (wenn Sie fest stricken).

1 Häkelnadel 4. 1 Zopf-  
nadel. 1 Knopf in Messing Nr. 843, 20 mm Durchmesser, Artikel-  
Nr. 453655 von Union Knopf.

**BUNDMUSTER:** Mit dünner Nadel. 1 M re, 1 M li im Wechsel.

**GLATT RE:** Mit dicker Nadel. Hinr re M, Rückr li M.

**WABENMUSTER:** Mit dicker Nadel. Geteilt durch 8 plus Randmaschen. **1. R (Hinr):** Re M. **Alle Rückr:** Li M. **3. R:** Randmasche, \*2 M auf die Zopf-  
nadel vor die Arbeit legen, 2 M re, die M der Zopf-  
nadel re, 2 M auf die Zopf-  
nadel hinter die Arbeit legen, 2 M re, die M der Zopf-  
nadel re, ab \* stets wiederholen, enden mit Randmasche.  
**5. + 7. R:** Re M. **9. R:** Rand-  
masche, \*\*2 M auf die Zopf-  
nadel hinter die Arbeit legen, 2 M re, die M der Zopf-  
nadel re, 2 M auf die Zopf-  
nadel vor die Arbeit legen, 2 M re, die M der Zopf-  
nadel re, ab \*\* stets wiederholen, enden mit Rand-  
masche. **11. R:** Re M. Die 1. bis

12. R stets wiederholen.

**MASCHENPROBE:** Waben-  
muster mit dicker Nadel: 21 M  
und 22 R = 10 x 10 cm.

**RÜCKENTEIL:** Mit dünner Nadel 74 (82/90/98) M an-  
schlagen und zwischen 2  
Randmaschen im Bundmuster  
4 cm stricken, weiter mit  
dicker Nadel im Wabenmuster  
stricken, dabei in der 1. R ver-  
teilt 8 M zunehmen = 82 (90/  
98/106) M. 24 cm ab Bund-  
muster beidseitig für die Arm-  
ausschnitte in jeder R 10 x 1 M  
abnehmen = 62 (70/78/86) M.  
11 (13/15/17) cm ab Beginn der  
Armausschnitte für den Schlitz  
die M in der Mitte teilen und  
beide Seiten getrennt been-  
den. 18 (20/22/24) cm ab  
Beginn der Armausschnitte die  
je 31 (35/39/43) M abketten.

**VORDERTEIL:** Wie das Rü-  
ckenteil stricken, jedoch für  
den Halsausschnitt 11 (13/15/  
17) cm ab Beginn der Armaus-  
schnitte die mittleren 8 M  
abketten und beide Seiten  
getrennt beenden, dafür für  
die Ausschnitttrundung in jeder  
R 12 x 1 M abnehmen. 7 cm  
ab Beginn des Halsausschnitt-  
es die je 15 (19/23/27) M der  
Schultern abketten.

**AUSARBEITUNG:** Die Schulter- und Seitennähte schließen. Am Halsausschnitt mit der Rundstricknadel ca. 79 M aufnehmen und in Reihen im Bundmuster 2,5 cm stricken, dann alle M abketten. Je Armausschnitt mit der Rundstricknadel ca. 76 (84/92/100) M aufnehmen und im Bundmuster 2,5 cm stricken, dann alle M abketten. Den Schlitz am rückwärtigen Halsausschnitt mit 1 R festen M behäkeln, dabei an der re Seite 1 cm von der oberen Kante entfernt 1 Schlaufe aus Luftmaschen als Knopfloch häkeln und an der li Seite den Knopf annähen.



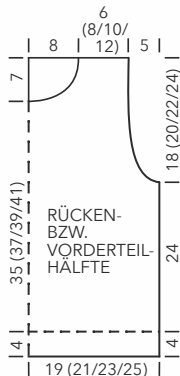
Wollpaket  
ab 51 Euro



## ROCK IM WABENMUSTER

GRÖSSE S / M / L / XL

**MATERIAL:** Garn von Lana Grossa, Qualität „Brigitte No. 2“ (47 % Alpaka, 45 % Baumwolle, 8 % Schurwolle, Lauf-  
länge 140 m/50 g): 300 (300/350/350) g in Dunkeloliv  
Nr. 48. Stricknadeln 5,5 und 6,5 (wenn Sie locker stricken) oder 6 und 7 (wenn Sie fest stricken) – wichtig ist, dass Sie auf die Angaben in der Maschenprobe kommen.  
1 Rundstricknadel 5,5 (wenn Sie locker stricken) oder 6



(wenn Sie fest stricken).  
1 Zopf- nadel. Gummiband,  
ca. 5,5 cm breit in Taillenweite.

**BUNDMUSTER:** Mit dünner Nadel. 1 M re, 1 M li im Wechsel.

**GLATT RE:** Mit dicker Nadel. Hin re M, Rückr li M.

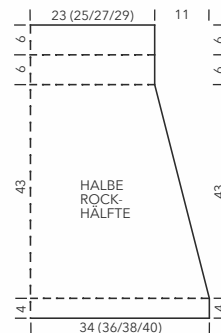
**WABENMUSTER:** Mit dicker Nadel. Geteilt durch 8 plus Randmaschen. 1. R: Re M. 2. und alle Rückr: Li M. 3. R: Randmasche, \*2 M auf die Zopf- nadel vor die Arbeit legen, 2 M re, die M der Zopf- nadel re, 2 M auf die Zopf- nadel hinter die Arbeit legen, 2 M re, die M der Zopf- nadel re, ab \* stets wiederholen, enden mit Randmasche. 5. + 7. R: Re M. 9. R: Randmasche, \*\*2 M auf die Zopf- nadel hinter die Arbeit legen, 2 M re, die M der Zopf- nadel re, 2 M auf die Zopf- nadel vor die Arbeit legen, 2 M re, die M der Zopf- nadel re, ab \*\* stets wiederholen, enden mit Randmasche. 11. R: Re M. Die 1. bis 12. R stets wiederholen.

**MASCHENPROBE:** Waben-  
muster mit dicker Nadel: 21 M  
und 22 R = 10 x 10 cm.

**ROCKTEIL** (2x arbeiten): Mit  
dünner Nadel je 146 (154/

162/170) M locker anschlagen  
und zwischen 2 Randmaschen  
im Bundmuster 4 cm stricken,  
weiter mit dicker Nadel im  
Wabenmuster stricken, dabei  
beidseitig in jeder 4. R  
24 x 1 M abnehmen = 98 (106/  
114/122) M. 43 cm ab Bund-  
muster weiter mit dünner  
Nadel 6 cm glatt re stricken,  
dabei in der 1. R verteilt 24  
(26/28/30) M abnehmen =  
74 (80/86/92) M. Nun 1 R auf  
der Vorderseite li M stricken.  
Weiter 6 cm glatt re stricken,  
dann alle M abketten.

**AUSARBEITUNG:** Seitennähte  
schließen. Das Gummiband zu-  
sammennähen. Am oberen  
Saum Bund nach innen um-  
klappen, das Gummiband ein-  
legen und den Bund umnähen.





Wollpaket ab  
139,20 Euro



## FRANZÖSISCHE JACKE

GRÖSSE S / M / L / XL

**MATERIAL:** Garn von Lana Grossa, Qualität „Brigitte No. 2“ (47 % Alpaka, 45 % Baumwolle, 8 % Schurwolle, Lauflänge 140 m/50 g): 200 (250/250/250) g in Koralle Nr. 25; Qualität „Brigitte No. 3“ (20 % Mohair, 57 % Schurwolle, 23 % Polyamid, Lauflänge 100 m/25 g): 275 (300/325/350) g in Feuerröt Nr. 54. Stricknadeln 7 und 8 (wenn Sie locker stricken) oder 8 und 9 (wenn Sie fest stricken) – wichtig ist, dass Sie auf die Angaben in der Maschenprobe kommen. 1 Rundstricknadel 7 (wenn Sie

locker stricken) oder 8 (wenn Sie fest stricken). 5 Knöpfe in Gold Nr. 843, 20 mm Durchmesser, Artikel-Nr. 453655 von Union Knopf.

DIE JACKE WIRD STETS MIT DREIFACHEM FADEN GESTRIKT: 1 FADEN BRIGITTE NO. 2 UND 2 FÄDEN BRIGITTE NO. 3.

**GLATT RE:** Mit dicker Nadel. Hinr re M, Rückr li M.

**KRAUS RE:** Mit dünner Nadel. In Reihen stets re M stricken.

**MASCHENPROBE:** Glatt re

mit dicker Nadel und dreifachem Faden: 10 M und 16 R = 10 x 10 cm.

**RÜCKENTEIL:** Mit dünner Nadel und dreifachem Faden 50 (54/58/62) M anschlagen und 3 cm kraus re stricken. Weiter mit dicker Nadel glatt re stricken. 32 (31/30/29) cm ab Anschlag beidseitig für die Armausschnitte in jeder 2. R 4 x 1 M abnehmen = 42 (46/50/54) M. 18 (20/22/24) cm ab Beginn der Armausschnitte für die Schulterschrägung beidseitig in jeder 2. R Größe S: 2 x 4 M und 1 x 5 M, Größe M: 3 x 5 M, Größe L: 1 x 5 M und 2 x 6 M, Größe XL: 2 x 6 M und 1 x 7 M abketten, gleichzeitig 1 cm ab Beginn der Schulterschrägung für den Halsausschnitt die mittleren 12 M abketten und beide Seiten getrennt beenden, dabei für die Ausschnitttrundung noch in jeder R 2 x 1 M abnehmen.

**TASCHENBEUTEL:** Mit dicker Nadel und dreifachem Faden je 16 M anschlagen und glatt re stricken. 18 cm ab Anschlag die M stilllegen.

**LI VORDERTEIL:** Mit dünner Nadel und dreifachem Faden 24 (26/28/30) M anschlagen

und 3 cm kraus re stricken. Weiter mit dicker Nadel glatt re stricken. 18 cm ab Anschlag für die Tascheneingriffe auf der Vorderseite weiter in folgender Mustereinteilung stricken: 5 (6/7/8) M glatt re, 14 M kraus re, 5 (6/7/8) M glatt re stricken. 3 cm ab Beginn der Tascheneingriffe die 14 M kraus re abketten und an der Stelle einen Taschenbeutel einsetzen, dafür an beiden Übergängen je 1 M des Taschenbeutels mit 1 M des Vorderteils mustergemäß zusammenstricken = 24 (26/28/30) M. Weiter über alle M glatt re stricken. 32 (31/30/29) cm ab Anschlag an der re Seite für den Armausschnitt in jeder 2. R 4 x 1 M abnehmen = 20 (22/24/26) M. Für den Halsausschnitt 45 (46/47/48) cm ab Anschlag an der li Seite 2 M abketten und nachfolgend in jeder R 5 x 1 M abnehmen. 18 (20/22/24) cm ab Beginn des Armausschnittes die Schulterschrägung an der re Seite wie beim Rückenteil arbeiten. Für die vordere Blende mit dünner Nadel und dreifachem Faden 50 (51/52/53) M aufnehmen 3 cm kraus re stricken, dann alle M abketten.

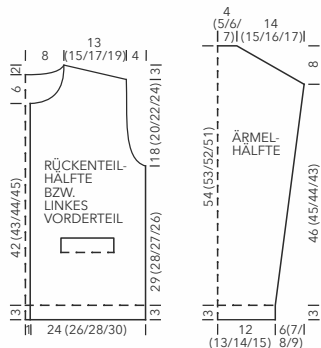
**RE VORDETEIL:** Gegen- gleich zum li Vorderteil stri- cken, jedoch bei der vorderen Blende für die Knopflöcher beim Aufnehmen der M 5 x anstelle der Maschenaufnah- me einen Umschlag arbeiten: direkt oberhalb der Saum- blende, dann 4 x im Abstand von je 10 cm wiederholen. Die Umschläge in der folgenden R re stricken.

**ÄRMEL:** Mit dünner Nadel und dreifachem Faden je 24 (26/28/30) M anschlagen und 3 cm kraus re stricken.

Weiter mit dicker Nadel glatt re stricken. Nachfolgend für die Armschrägung beidseitig 6 (7/8/9) x 1 M in jeder 10. (9./8./7.) R zunehmen =

36 (40/44/48) M. 49 (48/47/46) cm ab Anschlag für die Arm- kugel beidseitig 3 (4/5/6) M abketten und nachfolgend in jeder R 11 x 1 M abnehmen, dann die restlichen 8 (10/12/14) M abketten.

**AUSARBEITUNG:** Die Taschenbeutel möglichst un- sichtbar an die Vorderteile nähen. Die Schulter-, Seiten- und Ärmelnähte schließen. Für die Halsblende mit dünner Nadel und dreifachem Faden 44 M aufnehmen und 3 cm kraus re stricken, dann alle M abketten. Die 5 Knöpfe am Übergang zur li Vorderteil- blende auf Höhe der Knopf- löcher annähen. Die Ärmel einnähen.



Wollpaket ab 159,70 Euro



## RAGLAN-STREIFENJACKE

GRÖSSE S / M / L / XL

**MATERIAL:** Garn von Lana Grossa, Qualität „Brigitte No. 2“ (47 % Alpaka, 45 % Baumwolle, 8 % Schurwolle, Lauf- länge 140 m/50 g): 150 (150/200/200) g in Schwarz Nr 36, 100 (100/150/150) g in Maisgelb Nr. 21, 100 (100/ 150/150) g in Opalgrün Nr. 50, 50 (50/100/100) g in Fuchsia Nr. 38 und 50 (50/100/100) g in Koralle Nr. 25; Qualität „Brigitte No. 3“ (20 % Mohair, 57 % Schurwolle, 23 % Poly- amid, Lauflänge 100 m/25 g): 75 (100/125/150) g in Hellbeige

Nr. 18, 50 (75/75/100) g in Zitrusgelb Nr. 39, 50 (75/75/100) g in Gelbgrün Nr. 36, 50 (50/75/75) g in Pink Nr. 28, 50 (50/75/75) g in Feuerrot Nr. 54. Stricknadeln 6 und 7 (wenn Sie locker stri- cken) oder 7 und 8 (wenn Sie fest stricken) – wichtig ist, dass Sie auf die Angaben in der Maschenprobe kommen. 5 Knöpfe in Schwarz Nr. 681, 25 mm Durchmesser, Artikel- Nr. 27090 von Union Knopf.

**DIE JACKE WIRD STETS**

**MIT DOPPELTEM FADEN  
GESTRIKT, JE QUALITÄT  
1 FADEN.**

**BUNDMUSTER:** Mit dünner Nadel. **Hinr:** Randmasche, 2 M re, 2 M li im Wechsel, enden mit 2 M re und Randmasche. Nachfolgend die M str, wie sie erscheinen.

**GLATT RE:** Mit dicker Nadel. Hinr re M, Rückr li M.

**KRAUS RE:** Mit dünner Nadel. In Reihen stets re M stricken.

**GRUNDMUSTER:** Mit dicker Nadel. Je Farbstreifen: Die 1. R stets auf der Vorderseite stricken. Je nach Streifenbreite 2 bis 8 R glatt re stricken, die vorletzte R auf der Vorderseite li M stricken und in der letzten R auf der Rückseite auch li M stricken.

**MASCHENPROBE:** Glatt re mit dicker Nadel und doppeltem Faden: 12 M und 16 R = 10 x 10 cm.

**MASCHENPROBE:** Grundmuster mit dicker Nadel und doppeltem Faden: 12 M und 17 R = 10 x 10 cm.

**BETONTE ABNAHMEN:** Die Abnahmen immer in den Hinr arbeiten. Re Rand: Randmasche, 1 M re stricken, 1 Über-

zug (1 M re abheben, 1 M re, die abgehobene M überziehen). Li Rand: Mustergemäß bis auf die letzten 4 M stricken, 2 M re zusammenstricken, 1 M re, Randmasche.

**FARBFOLGE A:** \*4 R Schwarz + Hellbeige, 8 R Koralle + Feuerrot, 8 R Fuchsia + Pink, 6 R Schwarz + Hellbeige, 6 R Opalgrün + Gelbgrün, 4 R Schwarz + Hellbeige, 10 R Maisgelb + Zitrusgelb, 6 R Opalgrün + Gelbgrün, ab \* stets wiederholen.

**FARBFOLGE B:** \*6 R Opalgrün + Gelbgrün, 4 R Schwarz + Hellbeige, 8 R Koralle + Feuerrot, 8 R Fuchsia + Pink, 6 R Schwarz + Hellbeige, 6 R Opalgrün + Gelbgrün, 4 R Schwarz + Hellbeige, 10 R Maisgelb + Zitrusgelb, ab \* stets wiederholen.

**FARBFOLGE C:** \*10 R Maisgelb + Zitrusgelb, 6 R Opalgrün + Gelbgrün, 4 R Schwarz + Hellbeige, 8 R Koralle + Feuerrot, 8 R Fuchsia + Pink, 6 R Schwarz + Hellbeige, 6 R Opalgrün + Gelbgrün, 4 R Schwarz + Hellbeige, ab \* stets wiederholen.

**RÜCKENTEIL:** Mit dünner Nadel in Opalgrün + Gelbgrün

64 (68/72/76) M anschlagen und im Bundmuster 9 cm stricken. Weiter mit dicker Nadel im Grundmuster in der oben angegebenen Farbfolge A stricken. 45 (43/41/39) cm ab Bundmuster beidseitig für den Raglan 4 M abketten und nachfolgend in jeder 2. R 17 (19/21/23) x 1 M betont abnehmen (s. Beschreibung oben). 22 (24/26/28) cm ab Raglanbeginn die restlichen 22 M abketten.

**LI VORDERTEIL:** Zunächst für den Taschenbeutel mit einer zweiten dicken Nadel in Maisgelb + Zitrusgelb 22 M anschlagen und 13 cm glatt re stricken, dann den Taschenbeutel zur Seite legen. Mit dünner Nadel in Maisgelb + Zitrusgelb 30 (32/34/36) M anschlagen und im Bundmuster 9 cm stricken, dabei zwischen 2 Randmaschen 2 M li, 2 M re im Wechsel stricken. Weiter mit dicker Nadel im Grundmuster in der oben angegebenen Farbfolge B stricken. 9 cm ab Bundmuster für die Tascheneingriffe auf der Vorderseite weiter in folgender Mustereinteilung stricken: 5 (6/7/8) M mustergemäß weiterstricken, über die folgenden

20 M im Bundmuster stricken, 5 (6/7/8) M mustergemäß weiterstricken. 3 cm ab Beginn der Tascheneingriffe die 20 M im Bundmuster abketten und dafür den Taschenbeutel einfügen. In der folgenden R an den Übergängen zum Taschenbeutel jeweils 2 M zusammenstricken und nun wieder weiter mustergemäß über alle M stricken. 35 cm ab Bundmuster an der li Seite für den Halsausschnitt 1 M abnehmen und nachfolgend in jeder 6. R noch 8 x 1 M abnehmen. Gleichzeitig den Raglan 45 (43/41/39) cm ab Bundmuster an der re Seite wie beim Rückenteil arbeiten.

**RE VORDERTEIL:** Zunächst für den Taschenbeutel mit einer zweiten dicken Nadel in Schwarz + Hellbeige 22 M anschlagen und 13 cm glatt re stricken, dann den Taschenbeutel zur Seite legen. Mit dünner Nadel in Schwarz + Hellbeige 30 (32/34/36) M anschlagen und im Bundmuster 9 cm stricken, dabei zwischen 2 Randmaschen 2 M re, 2 M li im Wechsel stricken. Weiter mit dicker Nadel im Grundmuster in der oben angegebenen Farbfolge C stri-

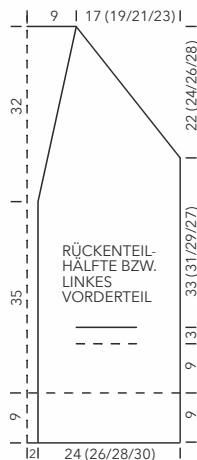


cken. 9 cm ab Bundmuster für die Tascheneingriffe auf der Vorderseite weiter in folgender Mustereinteilung stricken: 5 (6/7/8) M mustergemäß weiterstricken, über die folgenden 20 M im Bundmuster stricken, 5 (6/7/8) M mustergemäß weiterstricken, 3 cm ab Beginn der Tascheneingriffe die 20 M im Bundmuster abketten und dafür den Taschenbeutel einfügen. In der folgenden R an den Übergängen zum Taschenbeutel jeweils 2 M zusammenstricken und nun wieder weiter mustergemäß über alle M stricken. 35 cm ab Bundmuster an der re Seite für den Halsausschnitt 1 M abnehmen und nachfolgend in jeder 6. R noch 8 x 1 M abnehmen. Gleichzeitig den Raglan 45 (43/41/39) cm ab Bundmuster an der li Seite wie beim Rückenteil arbeiten.

**RE ÄRMEL:** Mit dünner Nadel in Maisgelb + Zitrusgelb 28 (32/36/40) M anschlagen und im Bundmuster 9 cm stricken. Weiter mit dicker Nadel im Grundmuster in der oben angegebenen Farbfolge B stricken, dabei für die Armschrägung beidseitig in jeder 6. R 11 x 1 M zunehmen = 50

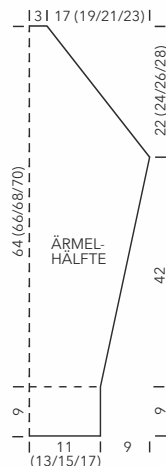
(54/58/62) M. 42 cm ab Bundmuster den Raglan beidseitig wie beim Rückenteil arbeiten. 22 (24/26/28) cm ab Raglanbeginn die restlichen 8 M abketten.

**LI ÄRMEL:** Mit dünner Nadel in Schwarz + Hellbeige 28 (32/36/40) M anschlagen und im Bundmuster 9 cm stricken. Weiter mit dicker Nadel im Grundmuster in der oben angegebenen Farbfolge C



stricken, dabei für die Armschrägung beidseitig in jeder 6. R 11 x 1 M zunehmen = 50 (54/58/62) M. 42 cm ab Bundmuster den Raglan beidseitig wie beim Rückenteil arbeiten. 22 (24/26/28) cm ab Raglanbeginn die restlichen 8 M abketten.

**BLENDE:** Mit dünner Nadel in Schwarz + Hellbeige 8 M anschlagen und kraus re in folgender Farbfolge stricken:



\*4 R Schwarz + Hellbeige, 8 R Koralle + Feuerrot, 8 R Fuchsia + Pink, 6 R Schwarz + Hellbeige, 6 R Opalgrün + Gelbgrün, 4 R Schwarz + Hellbeige, 10 R Maisgelb + Zitrusgelb, 6 R Opalgrün + Gelbgrün, ab \* stets wiederholen. 188 cm ab Anschlag alle M abketten.

**GÜRTEL:** Mit dünner Nadel in Schwarz + Hellbeige 8 M anschlagen und kraus re in folgender Farbfolge stricken. 170 (180/190/200) cm ab Anschlag alle M abketten.

**AUSARBEITUNG:** Die Taschenbeutel möglichst unsichtbar an die Vorderteile nähen. Die Raglannähte schließen. Die Blende annähen. Die Seiten- und Ärmelnähte schließen. In der Taille für die Gürtelschlaufen in Schwarz + Hellbeige je eine Schlinge aus Luftmaschen anbringen. Die 5 Knöpfe an der li Vorderteilblende annähen: Den obersten Knopf auf Höhe der ersten Ausschnittabnahme, den untersten 2 cm ab Saum und die übrigen 3 gleichmäßig dazwischen verteilen. Am re Vorderteil auf Höhe der Knöpfe je 1 M etwas dehnen, so dass der Knopf durchpasst. ➤



Wollpaket ab  
76,45 Euro



## LOCHMUSTERPULLI

GRÖSSE S / M / L / XL

**MATERIAL:** Garn von Lana Grossa, Qualität „Brigitte No. 3“ (20 % Mohair, 57 % Schurwolle, 23 % Polyamid, Lauflänge 100 m/25 g): 275 (300/325/350) g in Lavendel Nr. 44. Rundstricknadeln 7 und 8 (wenn Sie locker stricken) oder 8 und 9 (wenn Sie fest stricken) – wichtig ist, dass Sie auf die Angaben in der Maschenprobe kommen.

**DER PULLOVER WIRD STETS MIT DOPPELTEM FADEN GESTRICKT.**

**BUNDMUSTER:** Mit dünner Nadel. 1 M re, 1 M li im Wechsel.

**GLATT RE:** Mit dicker Nadel. Hin re M, Rückr li M.

**LOCHRAUTENMUSTER:** Mit

dicker Nadel. Laut Strickschrift. Rapport über 6 M. Es sind nur die Hin gezeichnet, diese von re nach li lesen. In den Rückr alle M und Umschläge li stricken. Mit den 6 M re vor dem Rapport beginnen, dann den Rapport stets wdh und mit den 6 M li nach dem Rapport enden. Die 1. bis 10. R 1 x stricken, dann die 3. bis 10. R stets wiederholen.

**MASCHENPROBE:** Lochrautenmuster mit dicker Nadel: 12 M und 16 R = 10 x 10 cm.

**RÜCKENTEIL:** Mit dünner Nadel und doppeltem Faden 56 (60/64/68) M anschlagen und im Bundmuster 8 cm stricken, dabei in der letzten R verteilt 10 M zunehmen = 66

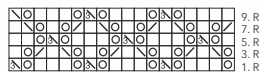
(70/74/78) M. Weiter mit dicker Nadel in folgender Mustereinteilung stricken: 0 (2/1/0) M glatt re, 66 (66/72/78) M Lochrautenmuster, 0 (2/1/0) M glatt re. 25 (23/21/19) cm ab Bundmuster beidseitig den Beginn der Armausschnitte markieren. 19 (21/23/25) cm ab Beginn der Armausschnitte für die Schultern beidseitig in jeder 2. R Größe S: 4 x 4 M und 1 x 5 M, Größe M: 2 x 4 M und 3 x 5 M, Größe L: 5 x 5 M, Größe XL: 3 x 5 M und 2 x 6 M abketten. Gleichzeitig 3 cm ab Beginn der Schulterschrägung für den Halsausschnitt die mittleren 16 M abketten und beide Seiten

getrennt beenden, dabei am Ausschnitttrand noch in jeder R 4 x 1 M abnehmen.

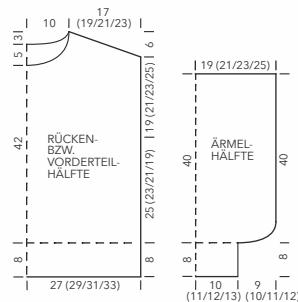
**VORDETEIL:** Wie das Rückenteil stricken, jedoch für den Halsausschnitt 17 (19/21/23) cm ab Beginn der Armausschnitte die mittleren 6 M abketten und beide Seiten getrennt beenden, dabei am Ausschnitttrand noch in jeder 2. R 1 x 3 M, 2 x 2 M und 2 x 1 M abketten. Die Schultern wie beim Rückenteil schrägen.

**ÄRMEL:** Mit dünner Nadel und doppeltem Faden je 24 (26/28/30) M anschlagen und 8 cm im Bundmuster stricken dabei in der letzten R alle M verdoppeln = 48 (52/56/60) M. ➤

### Lochrautenmuster:



- = 1 M re
- ⊗ = 1 Umschlag
- ⊠ = 2 M re zusammenstricken
- ⊡ = 2 M überzogen zusammenstricken: 1 M wie zum Rechtsstricken abheben, die folgende M re stricken, dann die abgehobene M darüber ziehen
- ⊢ = 3 M überzogen zusammenstricken: 1 M wie zum Rechtsstricken abheben, die folgenden 2 M re zusammenstricken, dann die abgehobene M darüber ziehen



Weiter mit dicker Nadel in folgender Mustereinteilung stricken: 0 (2/1/0) M glatt re, 48 (48/54/60) M im Lochrautenmuster, 0 (2/1/0) M glatt re. 40 cm ab Bundmuster alle M abketten.

**AUSARBEITUNG:** Die Schul-

ter-, Seiten- und Ärmelnähte schließen. Für die Blende am Halsausschnitt mit dünner Rundstricknadel und doppeltem Faden 64 M aufnehmen und im Bundmuster 3,5 cm stricken, dann alle M locker abketten. Die Ärmel einnähen.



Wollpaket ab  
102 Euro



## STREIFENPONCHO MIT KAPUZE

GRÖSSE S / M / L / XL

**MATERIAL:** Garn von Lana Grossa, Qualität „Brigitte No. 2“ (47 % Alpaka, 45 % Baumwolle, 8 % Schurwolle, Lauf-  
länge 140 m/50 g): 450 (500/550/600) g in Rohweiß Nr. 16, 50 (50/50/100) g in Zimtorange Nr. 32 und 100

(100/100/150) g in Graugrün Nr. 18. Stricknadeln 6 (wenn Sie locker stricken) oder 6,5 (wenn Sie fest stricken) – wichtig ist, dass Sie auf die Angaben in der Maschenprobe kommen.

**KRAUS RE:** Hinr re M, Rückr

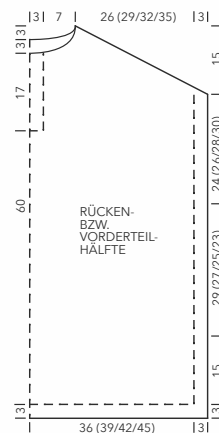
li M. Die erste M jeder R wie zum Linksstricken abheben.

**GLATT RE:** Hinr re M, Rückr li M.

**FARBREIHENFOLGE:** 4 R kraus re in Zimtorange, 10 R glatt re in Rohweiß, 4 R kraus re in Zimtorange, 25 cm glatt re in Rohweiß, 4 R kraus re in Graugrün, 4 R glatt re in Rohweiß, 4 R kraus re in Graugrün, 16 R kraus re in Graugrün, 4 R glatt re in Rohweiß, 4 R kraus re in Graugrün, 4 R glatt re in Rohweiß, 4 R kraus re in Zimtorange, beenden in Rohweiß.

**MASCHENPROBE:** Glatt re: 15 M und 20 R = 10 x 10 cm.

**RÜCKENTEIL:** Mit Rohweiß 120 (130/140/150) M anschlagen und 3 cm kraus re stricken. Weiter in folgender Mustereinteilung stricken: 5 M kraus re, 110 (120/130/140) M glatt re, 5 M kraus re. 7 cm ab Anschlag die Farbfolge beginnen, dabei weiter durchgängig die je 5 M beidseitig kraus re stricken. 18 cm ab Anschlag beidseitig das Schlitzende markieren. 29 (27/25/23) cm ab Markierung des Schlitzendes beidseitig den Beginn der Armausschnitte markieren. 24



(26/28/30) cm ab Beginn der Armausschnitte für die Schul-  
terschrägung beidseitig in jeder 2. R Größe S: 15 x 3 M, Größe M: 10 x 3 M und 5 x 4 M, Größe L: 5 x 3 M und 10 x 4 M, Größe XL: 15 x 4 M, ab Beginn der Schul-  
terschrägung für den Hals-  
ausschnitt die mittleren 22 M abketten und beide Seiten getrennt beenden, dabei für die Hals-  
ausschnittsrundung noch in jeder R 4 x 1 M abnehmen.

**VORDERTEIL:** Wie das Rückenteil stricken, jedoch für den Schlitz am Halsausschnitt

63 cm ab Anschlag über die mittleren 10 M weiter kraus re stricken. 66 cm ab Anschlag die M in der Mitte teilen und beide Seiten getrennt beenden. 17 cm ab Beginn des Schlitzes für die Halsausschnittsrundung 1 x 5 M abketten, dann in jeder 2. R noch 1 x 3 M, 2 x 2 M und 3 x 1 M abketten.

**AUSARBEITUNG:** Die Schulternähte schließen. Die Seitennähte zwischen den Markierungen schließen. Für die Kapuze aus dem Halsausschnitt mit Rohweiß 90 M aufnehmen und in folgender Mustereinteilung stricken: 5 M kraus re, 80 M glatt re, 5 M kraus re. 32 cm ab Kapuzenbeginn beidseitig 30 M abketten und über die restlichen 30 M noch 17 cm glatt re stricken. Noch 3 cm kraus re stricken, dann die M abketten und die beiden Seitennähte schließen. Mit Zimtorange eine Kordel drehen, Endlänge 160 cm bestehend aus 4 Fäden, die Kordel durch die Ansatzkante der Kapuze fädeln und an beiden Enden eine Quaste mit einer Länge von ca. 7 cm anbringen.



Wollpaket für  
53,30 Euro



## KLEINER PONCHO

EINHEITSGRÖSSE

**MATERIAL:** Garn von Lana Grossa, Qualität „Brigitte No. 2“ (47 % Alpaka, 45 % Baumwolle, 8 % Schurwolle, Lauflänge 140 m/50 g): 150 g in Blauviolett Nr. 53; Qualität „Brigitte No. 3“ (20 % Mohair, 57 % Schurwolle, 23 % Polyamid, Lauflänge 100 m/25 g): 100 g in Pflaume Nr. 32. Stricknadeln 8 (wenn Sie

locker stricken) oder 9 (wenn Sie fest stricken) – wichtig ist, dass Sie auf die Angaben in der Maschenprobe kommen. 1 kurze Rundstricknadel 7 (wenn Sie locker stricken) oder 8 (wenn Sie fest stricken).

**DER PONCHO WIRD SETS MIT DOPPELTEM FADEN GESTRICKT – JE QUALITÄT 1 FADEN.**

**BUNDMUSTER:** Mit dicker Nadel, am Halsausschnitt mit dünner Nadel. 1 M re, 1 M li im Wechsel.

**PERLMUSTER:** Mit dicker Nadel. 1. R: 1 M re, 1 M li im Wechsel. 2. R: Die li M der Vorreihe re und die re M der Vorreihe li stricken. Die 2. R stets wiederholen.

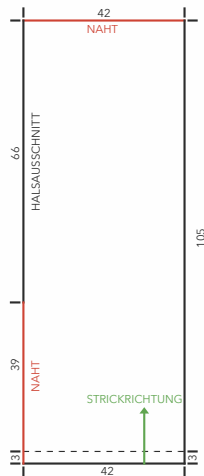
**KRAUS RE:** Mit dicker Nadel. In Reihen stets re M stricken.

**LOCHSTREIFEN:** Mit dicker Nadel. 1. R (Hinz): Randmasche, \*2 M re zusammenstricken, 1 Umschlag, ab \* stets wiederholen, Randmasche. 2. R: Alle M und Umschläge der Vorreihe re stricken.

**MASCHENPROBE:** Perlmuster mit doppeltem Faden und dicker Nadel: 10 M und 16 R = 10 x 10 cm.

**MUSTERFOLGE:** 36 R kraus re, 2 R Lochstreifen, 4 R kraus re, 2 R Lochstreifen, 10 R kraus re, 2 R Lochstreifen, beenden in kraus re.

**ANLEITUNG:** Mit dicker Nadel und je einem Faden jeder Qualität 44 M anschlagen und 3 cm im Bundmuster stricken, dann weiter im Perlmuster stricken. 66 cm ab Bundmuster weiter in der oben angegebenen Musterfolge stricken. 108 cm ab Anschlag alle M abketten.



**AUSARBEITUNG:** Die Abkettkante an die li Seitenkante nähen, Nahtlänge 42 cm, siehe rote Linien in der Schnittzeichnung. Aus dem Halsaus-

schnitt mit der dünnen Rundstricknadel und je einem Faden jeder Qualität ca. 78 M aufnehmen, im Bundmuster 18 cm stricken, dann alle M abketten.



Wollpaket ab  
85 Euro



## ZWEIFARBIGER PULLOVER

GRÖSSE S / M / L / XL

**MATERIAL:** Garn von Lana Grossa, Qualität „Brigitte No. 2“ (47 % Alpaka, 45 % Baumwolle, 8 % Schurwolle, Lauf­länge 140 m/50 g): 350 (350/400/400) g in Nachtblau Nr. 5 und 150 (150/200/200) g in Tintenblau Nr. 30. Strick­nadeln 5 und 6 (wenn Sie locker stricken) oder 5,5 und 6,5 (wenn Sie fest stricken) – wichtig ist, dass Sie auf die

Angaben in der Maschen­probe kommen. 1 kurze Rund­stricknadel 5 (wenn Sie locker stricken) oder 5,5 (wenn Sie fest stricken). 1 Zopf­nadel.

**BUNDMUSTER:** Mit dünner Nadel. 2 M li, 2 M re im Wechsel.

**GLATT RE:** Mit dicker Nadel. Hinr re M, Rückr li M.

**ZOPFMUSTER ÜBER 12 M:**

Mit dicker und dünner Nadel.  
**1. R (Hinr):** Alle M re. **Alle Rückr:** Alle M li. **3. R:** Alle M re. **5. R:** 3 M auf eine Zopf­nadel hinter die Arbeit legen, die folgenden 3 M re stricken, dann die 3 M der Zopf­nadel re stricken, 3 M auf eine Zopf­nadel vor die Arbeit legen, die folgenden 3 M re stricken, dann die 3 M der Zopf­nadel re stricken. Die 1. bis 6. R stets wieder­holen. Den Rapport in der Breite stets wiederholen, gegebenen­falls mit den ersten 6 M des Rapports enden.

**DOPPELTE RANDMASCHE (ÜBER 2 M):** Anfang der R: Randmasche wie zum Links­stricken abheben, 1 M re. Ende der R: 1 M wie zum Links­stricken abheben, Randmasche re.

**MASCHENPROBE:** Zopf­muster mit dicker Nadel: 22 M und 22 R = 10 x 10 cm.

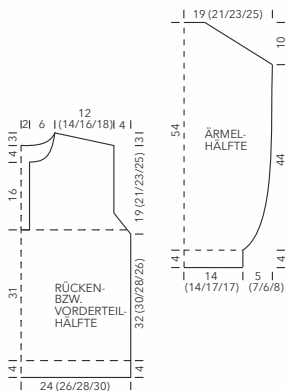
**RÜCKENTEIL:** Mit dünner Nadel in Nachtblau 88 (92/96/100) M anschlagen und im Bundmuster 4 cm stricken, dabei in der letzten R verteilt 14 (20/22/26) M zunehmen = 102 (112/118/126) M. Weiter mit dicker Nadel in folgender

Mustereinteilung stricken: 3 (2/5/3) M glatt re, 96 (108/108/129) M im Zopfmuster, 3 (2/5/3) M glatt re. 32 (30/28/26) cm ab Bundmuster beidseitig für die Armausschnitte in jeder R 12 x 1 M abnehmen = 78 (88/94/102) M. Gleichzeitig 31 cm ab Bundmuster eine R re M auf der Rückseite stricken, dann weiter in Tintenblau im Zopfmuster stricken. 19 (21/23/25) cm ab Beginn der Armausschnitte gleichzeitig den Halsausschnitt und die Schulter­schrägung arbeiten: für die Schulter­schrägung beidseitig in jeder 2. R Größe S: 2 x 7 M und 1 x 8 M, Größe M: 3 x 9 M, Größe L: 3 x 10 M, Größe XL: 2 x 11 M und 1 x 12 M abketten, für den Halsausschnitt die mittleren 26 M abketten und beide Seiten getrennt beenden, dabei für die Halsaus­schnitt­rundung in jeder R 4 x 1 M abnehmen.

**VORDERTEIL:** Wie das Rückenteil stricken, jedoch für den Halsausschnitt 31 cm ab Bundmuster, gleichzeitig mit dem Farbwechsel die mittleren 10 M abketten und beide Seiten getrennt beenden. 16 cm ab Schlißbeginn für die Hals-

ausschnitttrundung 1 x 6 M abketten und nachfolgend in jeder 2. R noch 1 x 2 und 4 x 1 M abketten. 19 (21/23/25) cm ab Beginn der Armausschnitte die Schultern wie beim Rückenteil schrägen.

**ÄRMEL:** Mit dünner Nadel in Nachtblau je 50 (54/58/62) M anschlagen und im Bundmuster 4 cm stricken, dabei in der letzten R verteilt 12 (8/16/12) M zunehmen = 62 (62/74/74) M. Weiter mit dicker Nadel zwischen 2 Randmaschen im Zopfmuster stricken, dabei für die Armschrägung beidseitig 7 (10/8/11) x 1 M alle 5,5 (4/5/3,5) cm zunehmen = 76



(82/90/96) M, die zugenommenen M nachfolgend glatt re stricken. 44 cm ab Bundmuster eine R re M auf der Rückseite stricken, dann weiter in Tintenblau im Zopfmuster stricken und gleichzeitig für die Armkugel beidseitig in jeder 2. R Größe S: 3 x 2 M und 7 x 3 M, Größe M: 10 x 3 M, Größe L: 6 x 3 M und 4 x 4 M, Größe XL: 3 x 3 M und 7 x 4 M abketten. Anschließend die restlichen 22 M abketten.

**AUSARBEITUNG:** Je Halsausschnitt-Schlitzkante für die Blende mit dünner Nadel in Nachtblau 30 M aufnehmen und 4,5 cm im Bundmuster stricken, dann alle M abketten. Am unteren Schlitzende die Seitenkanten der Blenden festnähen, dabei liegt die Blende der rechten Vorderseite oben. Die Schulter-, Seiten- und Ärmelnähte schließen. Am Halsausschnitt inklusive der Schmalseiten der Blenden mit dünner Rundstricknadel in Nachtblau 90 M aufnehmen und 6 cm zwischen 2 doppelten Randmaschen im Bundmuster stricken, dann alle M locker abketten. Die Ärmel einnähen.



Wollpaket ab 104,30 Euro



10

## PULLUNDER MIT RHOMBENMUSTER

GRÖSSE S / M / L / XL

**MATERIAL:** Garn von Lana Grossa, Qualität „Brigitte No. 3“ (20 % Mohair, 57 % Schurwolle, 23 % Polyamid, Lauflänge 100 m/25 g): 175 (200/225/250) g in Blau Nr. 13; Qualität „Brigitte No. 4“ (80 % Baumwolle, 20 % Alpaka, Lauflänge 110 m/50 g): 350 (400/400/450) g in Blau Nr. 14. Stricknadeln 5 und 6 (wenn Sie locker stricken) oder 5,5 und 6,5 (wenn Sie fest stricken) – wichtig ist, dass Sie auf die Angaben in der Maschenprobe kommen.

1 kurze Rundstricknadel 5 (wenn Sie locker stricken) oder 5,5 (wenn Sie fest stricken).  
1 Zopfnadel.

DER PULLUNDER WIRD STETS MIT DOPPELTEM FADEN GESTRICKT, JE QUALITÄT 1 FADEN.

**BUNDMUSTER:** Mit dünner Nadel. In Reihen: Hin: 1 M re verschränkt (von hinten in die M einstechen, so verdreht sich die M), 1 M li im Wechsel. Rück: 1 M re, 1 M li verschränkt im Wechsel. In

Runden: 1 M re verschränkt,  
1 M li im Wechsel.

**GLATT LI:** Mit dicker Nadel.  
Hintr li M, Rückr re M.

**RAUTENMUSTER:** Mit dicker  
Nadel. Laut Strickschrift. Rap-  
port über 31 M und 12 R. Es  
sind alle R gezeichnet, die  
Hinreihen von re nach li, die  
Rückreihen von li nach re le-  
sen. Den Rapport in Breite  
und Höhe stets wiederholen.  
Ausnahme für Größe S: Hier in  
der Breite den Rapport von  
A bis B 1 x stricken, dann von  
C bis B 2 x stricken.

**MASCHENPROBE:** Rauten-

muster mit dicker Nadel: 16 M  
und 20 R = 10 x 10 cm.

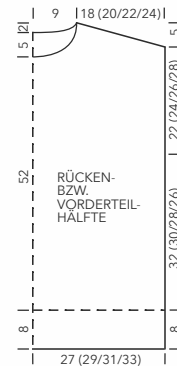
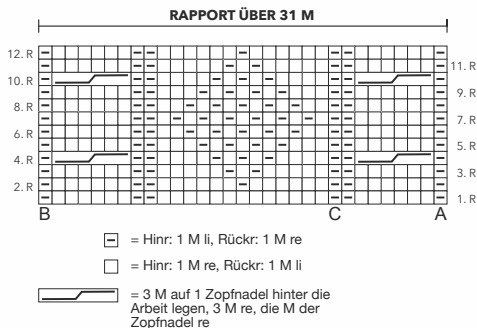
**RÜCKENTEIL:** Mit dünner Na-  
del 82 (88/94/100) M anschla-  
gen und im Bundmuster 8 cm  
stricken, dabei in der letzten R  
verteilt 3 (7/7/7) M zunehmen  
= 85 (95/101/107) M. Weiter mit  
dicker Nadel in folgender  
Mustereinteilung stricken: 4  
(1/4/7) M glatt li, 77 (93/93/93)  
M Rautenmuster, 4 (1/4/7) M  
glatt li. 32 (30/28/26) cm ab  
Bundmuster beidseitig den  
Beginn der Armausschnitte  
markieren. 22 (24/26/28) cm  
ab Beginn der Armausschnitte  
für die Schultern beidseitig in

jeder 2. R Größe S: 2 x 5 M  
und 3 x 6 M, Größe M:  
2 x 6 M und 3 x 7 M, Größe L:  
4 x 7 M und 1 x 8 M, Größe  
XL: 1 x 7 M und 4 x 8 M  
abketten, gleichzeitig für den  
Halsausschnitt 3 cm ab Beginn  
der Schulterschrägung die  
mittleren 25 M abketten und  
beide Seiten getrennt beenden,  
dabei am Ausschnitttrand  
noch in jeder R 2 x 1 M ab-  
nehmen.

**VORDERTEIL:** Wie das Rü-  
ckenteil stricken, jedoch für  
den Halsausschnitt 20 (22/  
24/26) cm ab Beginn der Arm-  
ausschnitte die mittleren 9 M

abketten und beide Seiten  
getrennt beenden, dabei am  
Ausschnitttrand noch in jeder  
2. R 1 x 3 M, 2 x 2 M und 3 x 1  
M abketten. Die Schultern wie  
beim Rückenteil schrängen.

**AUSARBEITUNG:** Die Schul-  
ter- und Seitennähte schließen.  
Für die Blende am Halsaus-  
schnitt mit dünner Rundstrick-  
nadel 74 M aufnehmen und im  
Bundmuster 14 cm stricken,  
dann alle M locker abketten.  
Je Armausschnitt für die Blen-  
de mit dünner Rundstricknadel  
68 (74/80/86) M aufnehmen  
und im Bundmuster 4 cm stri-  
cken, dann alle M abketten. ➤





Wollpaket ab  
65,25 Euro

11



## BUNTER PATENTPULLI

GRÖSSE S / M / L / XL

**MATERIAL:** Garn von Lana Grossa, Qualität „Brigitte No. 2“ (47 % Alpaka, 45 % Baumwolle, 8 % Schurwolle, Lauflänge 140 m/50 g): 50 (100/100/100) g in Lila Nr. 52, 50 (100/100/100) g in Rosenholz Nr. 43 und 50 (100/100/100) g in Lachs Nr. 46; Qualität „Brigitte No. 4“ (80 % Baumwolle, 20 % Alpaka, Lauflänge 110 m/50 g): 250 (250/250/300) g in Schwarz Nr. 26. Rundstrick-

nadeln 5,5 und 6,5 (wenn Sie locker stricken) oder 6 und 7 (wenn Sie fest stricken) – wichtig ist, dass Sie auf die Angaben in der Maschenprobe kommen.

**RIPPENMUSTER:** Mit dünner Nadel. **1. R (Rückr):** Randmasche re, 1 M re, 1 M li im Wechsel, enden mit 1 M re, Randmasche re. Nachfolgend die M stricken, wie sie erscheinen, Randmaschen stets re stricken.

### PATENTMUSTER:

**1. R/Rückr (Schwarz):** Randmasche re, 1 M re, 1 M mit 1 Umschlag li abheben im Wechsel, enden mit 1 M re und Randmasche re. Wenden.

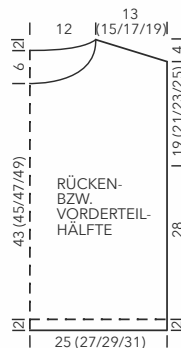
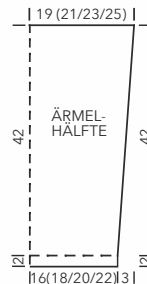
**2. R/Hintr (Brigitte No. 2):**

Randmasche re, 1 M mit 1 Umschlag li abheben, 1 M mit dem Umschlag der Vorreihe re zusammenstricken im Wechsel, enden mit 1 M mit 1 Umschlag li abheben, Randmasche re. Die Arbeit an die andere Seite der Rundstricknadel ziehen.

**3. R/Hintr (Schwarz):** Randmasche re, 1 M mit dem Umschlag der Vorreihe li zusammenstricken, 1 M mit 1 Umschlag li abheben im Wechsel, enden mit 1 M mit dem Umschlag der Vorreihe li zusammenstricken, Randmasche re. Wenden.

**4. R/Rückr (Brigitte No. 2):** Randmasche re, 1 M mit 1 Umschlag li abheben, 1 M mit dem Umschlag der Vorreihe li zusammenstricken im Wechsel, enden mit 1 M mit 1 Umschlag li abheben, Randmasche re. Die Arbeit an die andere Seite der Rundstricknadel ziehen.

**5. R/Rückr (Schwarz):** Randmasche re, 1 M mit dem Umschlag der Vorreihe re zusammenstricken, 1 M mit 1 Umschlag li abheben im Wechsel, enden mit 1 M mit dem Umschlag der Vorreihe re zusammenstricken, Randmasche re. Wenden.



Nachfolgend die 2. bis 5. R stets wiederholen.

**FARBFOLGE:** Rücken- und Vorderteil: 17 cm in Lila, 17 cm in Rosenholz, dann beenden in Lachs. Ärmel: 13 cm in Lila, 13 cm in Rosenholz, dann beenden in Lachs. Halsblende in Lachs.

**MASCHENPROBE:** Patentmuster: 12 M und 28 R = 10 x 10 cm.

**RÜCKENTEIL:** Mit dünner Nadel in Schwarz 61 (65/69/73) M anschlagen und 2 cm im Rippenmuster stricken. Weiter mit dicker Nadel im Patentmuster in der Farbfolge stricken. Den Beginn der Armausschnitte 30 cm ab Anschlag beidseitig markieren. 19 (21/23/25) cm ab Markierung der Armausschnitte für die Schulterschrägung beidseitig in jeder 2. R Größe S: 2 x 2 M und 4 x 3 M, Größe M: 6 x 3 M, Größe L: 4 x 3 M und 2 x 4 M, Größe XL: 2 x 3 M und 4 x 4 M abketten. Gleichzeitig 2 cm ab Beginn der Schulterschrägung für den Halsausschnitt die mittleren 21 M abketten und beide Seiten getrennt beenden, dabei am Ausschnitttrand noch in jeder 4 x 1 M abnehmen.

**VORDERTEIL:** Wie das Rückenteil stricken, jedoch für den Halsausschnitt 15 (17/19/21) cm ab Markierung der Armausschnitte die mittleren 9 M abketten und beide Seiten getrennt beenden, dabei am Ausschnitttrand noch in jeder 2. R 5 x 2 M abnehmen. Die Schultern wie beim Rückenteil schrägen.

**ÄRMEL:** Mit dünner Nadel in Schwarz je 41 (45/49/53) M anschlagen und 2 cm im Rippenmuster stricken. Weiter mit dicker Nadel im Patentmuster in der Farbfolge stricken, dabei für die Armschrägung beidseitig 3 x 1 M alle 10 cm zunehmen = 47 (51/55/59) M. 44 cm ab Anschlag alle M abketten.

**AUSARBEITUNG:** Die Schulter-, Seiten- und Ärmelnähte schließen. Für die Blende aus dem Halsausschnitt in Schwarz mit dicker Nadel – begonnen in der hinteren Mitte – 65 M aufnehmen und in Reihen 3 cm im Patentmuster in der Farbfolge stricken, dann alle M locker in Schwarz abketten. Die Blende in der hinteren Mitte zusammennähen. Die Ärmel einnähen.



Wollpaket ab  
127,50 Euro



12

## JACKE MIT NORWEGERMUSTER

GRÖSSE S / M / L / XL

**MATERIAL:** Garn von Lana Grossa, Qualität „Brigitte No. 2“ (47 % Alpaka, 45 % Baumwolle, 8 % Schurwolle, Lauflänge 140 m/50 g): 200 (250/250/300) g in Aubergine Nr. 34, 200 (200/250/250) g in Oliv Nr. 49, 150 (150/200/200) g in Hellbeige Nr. 47, 100 (100/150/150) g in Pink Nr. 19 und 100 (100/150/150) g in Lachs Nr. 46. Stricknadeln und Rundstricknadel 5,5 (wenn Sie locker stricken) oder 6 (wenn Sie fest stricken) – wichtig ist, dass Sie auf die Angaben in der Maschenprobe kommen.

**BUNDMUSTER:** Mit doppeltem Faden. 1. R: 2 M re, 2 M li im Wechsel. Alle folgenden R die M stricken, wie sie erscheinen.

**GLATT RE:** Hinr re M, Rückr li M.

**GLATT LI:** Hinr li M, Rückr re M.

**NORWEGERMUSTER:** (Rapport über 8 M und 40 R) Laut Zählmuster glatt re mit Linksrippen stricken, dabei alle in Schwarz angegebenen R glatt re und alle in Rot angegebenen R glatt li stricken. Es ist





Wollpaket für  
51 Euro



13

## STREIFENSCHAL

GRÖSSE CA. 27 X 160 CM

**MATERIAL:** Garn von Lana Grossa, Qualität „Brigitte No. 2“ (47 % Alpaka, 45 % Baumwolle, 8 % Schurwolle, Lauflänge 140 m/50 g): je 50 g in Blauviolett Nr. 53, Schwarz Nr. 36, Rosenholz Nr. 43, Maisgelb Nr. 21, Eisblau Nr. 51 und Lila Nr. 52. Stricknadeln 8 (wenn Sie locker stricken) oder 9 (wenn Sie fest stricken) – wichtig ist, dass Sie auf die Angaben in der Maschenprobe kommen.

**DER SCHAL WIRD STETS MIT DOPPELTEM FADEN GESTRICKT.**

**RIPPENMUSTER:** 1 M li, 1 M re im Wechsel, enden mit 1 M li, ab der 2. R die M stricken, wie sie erscheinen.

**FARBFOLGE:** \*5 R doppelter

Faden in Blauviolett, 9 R Schwarz und Rosenholz, 3 R doppelter Faden in Maisgelb, 2 R doppelter Faden in Lila, 3 R doppelter Faden in Maisgelb, 7 R Eisblau und Rosenholz, 3 R doppelter Faden in Lila, 2 R doppelter Faden in Blauviolett, 3 R doppelter Faden in Lila, 9 R Eisblau und Maisgelb, 3 R doppelter Faden in Rosenholz, 9 R Schwarz und Lila, 3 R doppelter Faden in Blauviolett, 3 R doppelter Faden in Schwarz, ab \* stets wiederholen.

**MASCHENPROBE:** Mit doppeltem Faden 14 M und 16 R = 10 x 10 cm.

**ANLEITUNG:** Mit doppeltem Faden in Blauviolett 42 M fest anschlagen und im Rippen-

muster die Farbfolge stricken, dabei bei jedem Farbwechsel die nicht benötigten Fäden mit ca. 10 cm Länge abschneiden

und später möglichst unsichtbar vernähen. Rechtzeitig bevor das Garn zur Neige geht, alle M fest abketten.



Wollpaket ab  
163,90 Euro



14

## JACKE MIT STRUKTURMUSTER

GRÖSSE S / M / L / XL

**MATERIAL:** Garn von Lana Grossa, Qualität „Brigitte No. 3“ (20 % Mohair, 57 % Schurwolle, 23 % Polyamid, Lauflänge 100 m/25 g): 275 (275/300/325) g in Braun Nr. 35; Qualität „Brigitte No. 4“ (80 % Baumwolle, 20 % Alpaka, Lauflänge 110 m/50 g): 550 (550/600/650) g in Braun Nr. 4. Stricknadeln 6 und 6,5

(wenn Sie locker stricken) oder 6,5 und 7 (wenn Sie fest stricken) – wichtig ist, dass Sie auf die Angaben in der Maschenprobe kommen. 1 Häkelnadel 6.

**DIE JACKE WIRD STETS MIT DOPPELTEM FADEN GESTRICKT: JE 1 FADEN BRIGITTE NO. 3 UND NO. 4.**

