

MODE
MIT
WOLLE
LANAGROSSA

www.lanagrossa.de

BEINSTULPEN · MILLE II
Modell 14 aus Accessoires 16

BEINSTULPEN · MILLE II

Modell 14 aus Accessoires 16



www.lanagrossa.de

Größe: One Size, Länge 46 cm

Material: Lana Grossa **Mille II**, (50% Schurwolle, 50% Acryl, Lauflänge 55 m / 50 g). Je **100 g** in Dunkelgrau meliert (**Fb 16**) und Loden (**Fb 80**) sowie 50 g in Graubraun (**Fb 42**), Nadelspiel Nr 6,0 mm

Maschenprobe: Mit Nd 6,0 mm im Grundmuster ergeben leicht gedehnt 12 M und 19 Rd 10 cm x 10 cm

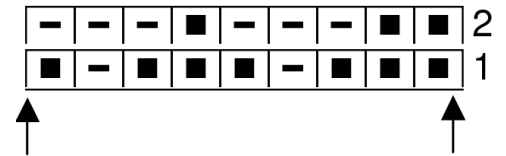
Grundmuster: Falsches Patent. Siehe Strickschrift, 1.-2. Rd stets wdh, Maschenzahl teilbar durch 9

Bündchenmuster: 1:1-Rippe. 1 M rechts, 1 M links im Wechsel str.

Anleitung: In Dunkelgrau meliert 36 M anschl, auf ein Nd-Spiel verteilen und zur Rd schließen. 5 cm im Bündchenmuster str, danach wechseln zu falschem Patentmuster, siehe Strickschrift und 15 cm str., danach Faden abschneiden. Erst 9 cm im Graubraun str, dann 12 cm in Loden. Stulpe mit 5 cm im Bündchenmuster in Loden beenden und in 46 cm Gesamthöhe alle M locker abketten. Alle Fäden vernähen. Die zweite Stulpe identisch str.

Strickschrift Falsches Patent

Maschenzahl teilbar durch 9, Es sind alle Runden gezeichnet. 1.-2. Rd stets wdh.



Zeichenerklärung:

■ = Rechte Masche
- = Linke Masche

BEINSTULPEN · MILLE II

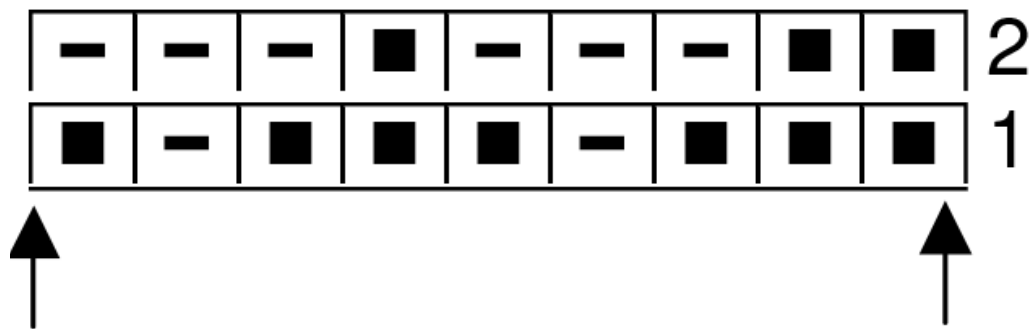
Modell 14 aus Accessoires 16



www.lanagrossa.de

Strickschrift Falsches Patent

Maschenzahl teilbar durch 9, Es sind alle Runden gezeichnet. 1.-2. Rd stets wdh.



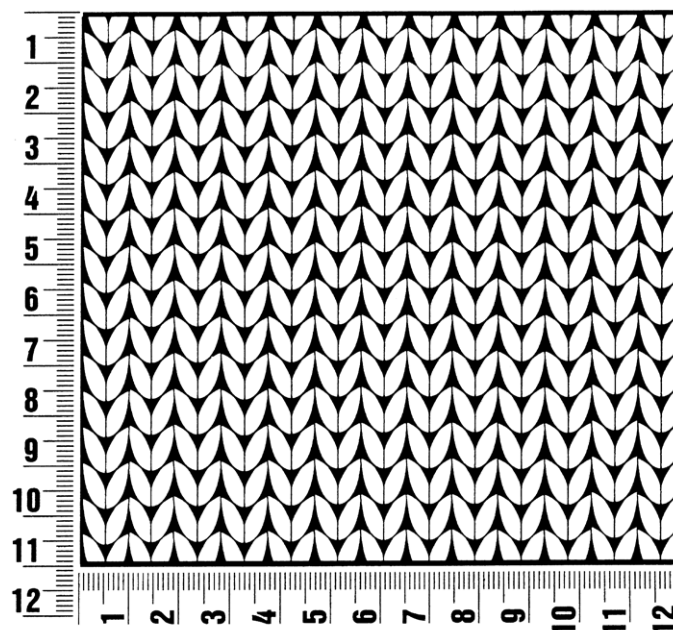
Zeichenerklärung:

- = Rechte Masche
- = Linke Masche

Maschenprobe

Machen Sie eine Maschenprobe! Stricken Sie dafür ein 12 x 12 cm großes Stück im Muster Ihres ausgesuchten Modells. Danach zählen Sie Maschen und Reihen im Bereich 10 x 10 cm aus. Sind es weniger Maschen als in der Anleitung angegeben: Stricken Sie fester oder nehmen Sie dünnere Nadeln (1/2 bis ganze Nadelstärke). Haben Sie mehr Maschen gezählt: Versuchen Sie, lockerer zu stricken beziehungsweise nehmen Sie dickere Nadeln.

Bitte beachten Sie: Strickarbeiten fallen unterschiedlich aus. Daher sind die Maschenproben-Angaben auf den Banderolen der Wolle nicht als verbindlich anzusehen. Außerdem werden diese immer auf der Basis glatt rechts erstellt. Für eine perfekte Arbeit ist daher die Maschenprobe im gewünschten Muster ein Muss. Damit Ihr Wunschmodell nicht nur schön aussieht, sondern auch passt!



Abkürzungen

M = Masche
R = Reihe
Rd = Runde
U = Umschlag
LL = Lauflänge
Fb. = Farbe
lt. = laut
li = links

re = rechts
str. = stricken
zusstr. = zusammenstricken
arb. = arbeiten
abk. = abketten
abn. = abnehmen
zun. = zunehmen
abh. = abheben

wdh. = wiederholen
beids. = beidseitig
mittl. = mittleren
folg. = folgende
restl. = restliche
Stb = Stäbchen
Dstb = Doppelstäbchen
zus = zusammen

abm = abmaschen
abgem = abgemascht
zushäkeln = zusammenhäkeln
Lftm oder Lm = Luftmasche
Kttm oder Km = Kettmasche
fe M oder fM = feste Masche

Impressum

Herausgeber: Lana Grossa GmbH, Gaimersheim, www.lanagrossa.de