

Die Angaben für die kleine Größe stehen vor der Klammer, für die größeren Größen in der Klammer, jeweils durch Schrägstriche getrennt. Achten Sie stets darauf, dass Sie auf die Angaben in der Maschenprobe kommen.



Wollpaket ab  
68 Euro



## PATENT-RAGLANPULLOVER

GRÖSSE S / M / L / XL



**MATERIAL:** Garn von Lana Grossa, Qualität „Brigitte No. 2“ (47 % Alpaka (Baby), 45 % Baumwolle, 8 % Schurwolle (Merino), Lauflänge 140 m/50 g): 400 (450/500/550) g in Graubeige Nr. 69. Stricknadeln 5 und 5,5 (wenn Sie locker stricken) oder 6 und 6,5 (wenn Sie fest stricken). 1 kurze Rundstricknadel 5 (wenn Sie locker stricken) oder 6 (wenn Sie fest stricken).

**BUNDMUSTER:** Mit dünner Nadel. Hinr: Randmasche, 1 M li, 1 M re im Wechsel stricken, enden mit 1 M li, Randmasche. Rückr: Die M stri-

cken, wie sie erscheinen. In Runden: 1 M li, 1 M re im Wechsel stricken.

**PATENTMUSTER:** Mit dicker Nadel. 1. R: Randmasche, \*1 M mit 1 Umschlag li abheben, 1 M re, ab \* stets wiederholen, enden mit 1 M mit 1 Umschlag li abheben, Randmasche. 2. R: Randmasche, 1 M mit dem Umschlag der Vorreihe re zusammenstricken, \*1 M mit 1 Umschlag li abheben, 1 M mit dem Umschlag der Vorreihe re zusammenstricken, ab \* stets wiederholen, enden mit Randmasche. 3. R: Randmasche, \*1 M mit

1 Umschlag li abheben, 1 M mit dem Umschlag der Vorreihe re zusammenstricken, ab \* stets wiederholen, enden mit 1 M mit 1 Umschlag li abheben, Randmasche. Die 1. bis 3. R 1 x stricken, dann die 2. und 3. R stets im Wechsel stricken.

**BETONTE ZUNAHMEN** (je Seite werden jeweils 2 M zugenommen):

Die Zunahmen stets in einer Hinr arbeiten. Re Seite (= Anfang der R): Randmasche, 1 M im Patentmuster muster- gemäß stricken, aus 1 re M 3 M herausstricken (1 M re, 1 Umschlag, 1 M re). Li Seite (= Ende der R): aus 1 re M 3 M herausstricken (1 M re, 1 Umschlag, 1 M re), 1 M im Patentmuster muster- gemäß stricken, Randmasche. In der folg Rückr die Umschläge re stricken und nachfolgend in das Patentmuster integrieren.

**BETONTE ABNAHMEN** (je Seite werden jeweils 2 M abgenommen):

Die Abnahmen stets in einer Hinr arbeiten. Re Seite (= Anfang der R): Randmasche, 1 M im Patentmuster muster- gemäß stricken, 1 doppelter Überzug (1 M wie zum

Rechtsstricken abheben, 2 M re zusammenstricken, die abgehobene M überziehen). Li Seite (= Ende der R): 3 M re zusammenstricken, 1 M im Patentmuster muster- gemäß stricken, Randmasche.

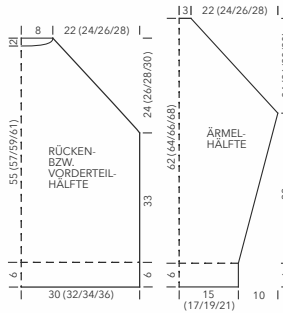
**MASCHENPROBE:** Patentmuster mit dicker Nadel 11 M und 30 R = 10 x 10 cm.

**RÜCKENTEIL:** Mit dünner Nadel 67 (71/75/79) M anschlagen und im Bundmuster 6 cm stricken, weiter mit dicker Nadel im Patentmuster stricken. Für den Raglan 33 cm ab Bundmuster beidseitig 2 M abketten und nachfolgend in jeder 6. R 11 (12/13/14) x 2 M betont abnehmen (s. Beschreibung oben). 24 (26/28/30) cm ab Raglanbeginn die restlichen 19 M abketten.

**VORDERTEIL:** Wie das Rückenteil stricken, jedoch für den Halsausschnitt 22 (24/26/28) cm ab Beginn des Raglans die mittleren 11 M abketten und beide Seiten getrennt beenden, dabei am Ausschnitttrand noch in jeder 2. R 2 x 2 M abketten.

**ÄRMEL:** Mit dünner Nadel je 33 (37/41/45) M anschlagen und im Bundmuster 6 cm stri-





cken. Weiter mit dicker Nadel im Patentmuster stricken, dabei für die Armschrägung beidseitig in jeder 14. R 6 x 2 M betont zunehmen (s. Beschreibung oben) = 57 (61/65/69) M. Für den Raglan 38 cm ab Bundmuster beidseitig 1 x 2 M abketten und nachfolgend in jeder 6. R 11 (12/13/14) x 2 M betont abnehmen (s. Beschreibung oben). 24 (26/28/30) cm ab Raglanbeginn die restlichen 9 M abketten.

**AUSARBEITUNG:** Die Raglannähte schließen und am Halsausschnitt mit der Rundstricknadel ca. 70 M aufnehmen und 3 cm im Bundmuster stricken, dann alle M locker abketten. Die Seiten- und Ärmelnähte schließen.



Wollpaket  
6,95 Euro



## KLEINER SCHAL

SCHALBREITE CA. 11 CM,  
LÄNGE CA. 86 CM  
(VON SPITZE BIS SPITZE)



**MATERIAL:** Garn von Lana Grossa, Qualität „Brigitte No. 5“ (100 % Schurwolle (Merino), Lauflänge 75 m/50 g): 50 g in Kiwigrün Nr. 17, Stricknadeln 7 (wenn Sie locker stricken) oder 8 (wenn Sie fest stricken).

**KRAUS RE:** Hin- und Rückre stricken.

**MASCHENPROBE:** Kraus re 12 M und 18 R = 10 x 10 cm.

**ANLEITUNG:** 3 M anschlagen und kraus re stricken, dabei in jeder Hinr nach der 1. M aus dem Querfaden der Vorr 1 M re verschränkt herausstricken, bis 16 M erreicht

sind. Bis 71 cm Gesamthöhe ohne Zunahmen arbeiten. Danach an der gleichen Seite in jeder Hinr die 2. und 3. M re zusammenstricken. Die letzten 3 M abketten.



Wollpaket  
ab 89,20 Euro



## KLEINE NORWEGERJACKE

GRÖSSE S / M / L / XL



**MATERIAL:** Garn von Lana Grossa, Qualität „Brigitte No. 2“ (47 % Alpaka (Baby), 45 % Baumwolle, 8 % Schurwolle (Merino), Lauflänge 140 m/50 g): 150 (200/200/200) g in Senfgelb Nr. 67, 100 (150/150/150) g in Rosa Nr. 54, 100 (150/150/150) g in Opalgrün Nr. 50, 100 (150/150/150) g in Maisgelb

Nr. 21 und 50 (100/100/100) g in Eisblau Nr. 51. Stricknadeln 4 und 5,5 (wenn Sie locker stricken) oder 5 und 6,5 (wenn Sie fest stricken). 7 (7/8/8) Knöpfe in Gelb Art-Nr: 12004, Durchmesser 14 mm, von Union Knopf.

**BUNDMUSTER:** Mit dünner Nadel in Senf. 1. R: Randmasche, \*1 M li, 2 M re, 1 M li,

ab \* stets wiederholen, enden mit Randmasche. In allen folgenden R die M stricken, wie sie erscheinen.

**GLATT RE:** Mit dicker Nadel. Hinr re M, Rückr li M.

**NORWEGERMUSTER:** Rapport über 8 M und 48 R. Mit dicker Nadel. Laut Zählmuster in Norwegertechnik glatt re stricken – Ausnahme: Jeweils die letzte Hinr eines Farbblocks wird li gestrickt, siehe die Angabe bei den Reihen. Den unbenutzten Faden stets locker auf der Arbeitsrückseite mitführen und die Fäden immer wieder miteinander verkreuzen, damit die Spannfäden nicht zu lang werden. Es ist jede R gezeichnet; die Hinr von re nach li, die Rückr von li nach re lesen. Das Muster in Breite und Höhe stets wiederholen. Die Randmasche am Ende der R mit beiden Farben gemeinsam stricken, am Anfang der R die M nur abheben. Das Muster beginnt in der 1. R mit einer Rückr.

**MASCHENPROBE:** Norwegermuster: 19 M und 20 R = 10 x 10 cm.

**RÜCKENTEIL:** Mit dünner Nadel in Senfgelb 90

(98/106/114) M anschlagen und im Bundmuster 6 cm stricken, dabei mit einer Hinr enden. Weiter mit dicker Nadel zwischen 2 Randm im Norwegermuster stricken, dabei in der ersten R verteilt 8 M zunehmen = 98 (106/114/122) M. 28 (30/32/34) cm ab Bundmuster beidseitig für die Armausschnitte in jeder 2. R 6 (8/10/12) x 1 M abnehmen = 86 (90/94/98) M. 18 (20/22/24) cm ab Beginn der Armausschnitte gleichzeitig den Halsausschnitt und die Schultern arbeiten. Für den Halsausschnitt die mittleren 28 M abketten und beide Seiten getrennt beenden, dabei am Ausschnitttrand noch in jeder R 3 x 1 M abnehmen. Für die Schultern beidseitig in jeder 2. R Größe S: 1 x 8 + 2 x 9 M, Größe M: 2 x 9 + 1 x 10 M, Größe L: 3 x 10 M, Größe XL: 1 x 10 + 2 x 11 M abketten.

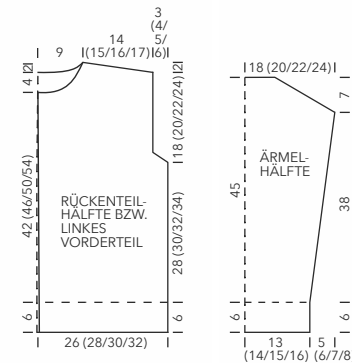
**LINKES VORDERTEIL:** Mit dünner Nadel in Senfgelb 42 (46/50/54) M anschlagen und im Bundmuster 6 cm stricken, dabei mit einer Hinr enden. Weiter mit dicker Nadel zwischen 2 Randm im Norwegermuster stricken, dabei in der ersten R verteilt 8 M zu-

nehmen = 50 (54/58/62) M und das Norwegermuster in der 1. Rückr nach der Randmasche bei A (B/A/B) beginnen. 28 (30/32/34) cm ab Bundmuster an der rechten Seite für den Armausschnitt in jeder 2. R 6 (8/10/12) x 1 M abnehmen = 44 (46/48/50) M. 42 (46/50/54) cm ab Bundmuster an der linken Seite für den Halsausschnitt 6 M abketten und nachfolgend in jeder 2. R noch 2 x 3 M und 3 x 2 M abketten. 18 (20/22/24) cm ab Beginn des Armausschnitts die Schulter an der re Seite wie beim Rückenteil schrägen.

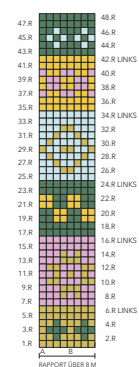
**RECHTES VORDERTEIL:** Gegengleich zum linken Vor-

derteil stricken, dabei das Norwegermuster in der 1. Rückr nach der Randmasche bei A beginnen.

**ÄRMEL:** Mit dünner Nadel in Senfgelb je 42 (46/50/54) M anschlagen und im Bundmuster 6 cm stricken, dabei mit einer Hinr enden. Weiter mit dicker Nadel zwischen 2 Randm im Norwegermuster stricken, dabei in der ersten R verteilt 8 M zunehmen = 50 (54/58/62) M und das Norwegermuster in der 1. Rückr nach der Randmasche bei A (B/A/B) beginnen. Nachfolgend für die Armschrägung beidseitig in jeder 8. (abwechselnd jede 6. + 8./6./abwechselnd jede 4. + 6.) R



NORWEGERMUSTER:



8 (10/12/14) x 1 M zunehmen = 66 (74/82/90) M und die M nachfolgend in das Norwegermuster integrieren. 38 cm ab Bundmuster für die Armkugel beidseitig 4 (6/8/10) M abketten und nachfolgend in jeder 2. R 6 x 3 M abketten. Anschließend die restlichen 22 (26/30/34) M abketten.

**AUSARBEITUNG:** Die Schulter-, Seiten- und Ärmelnähte schließen. Für die Halsauschnittblende mit dünner Nadel in Senfgelb ca. 78 M aufnehmen und im Bundmuster 3 cm stricken, dann die M abketten. Für die Knopfleisten je Vorderteilkante mit dünner Nadel in Senfgelb ca. 96 (104/112/120) M aufnehmen und im Bundmuster stricken, dabei in der 1. Rückr nach der Randmasche mit 2 M li und 2 M re beginnen. Nach 3 cm die M abketten. Die Knöpfe gleichmäßig verteilt auf die Blende des li Vorderteils nähen. An der Blende des re Vorderteils jeweils auf Höhe der Knöpfe eine M etwas dehnen und mit einem Faden in Senfgelb etwas umsticken. Die Ärmel einnähen.



Wollpaket  
55,60 Euro



## SCHAL MIT STREIFEN

SCHALBREITE CA. 30 CM,  
LÄNGE CA. 216 CM



**MATERIAL:** Garn von Lana Grossa, Qualität „Brigitte No. 3“ (57 % Schurwolle, 20 % Mohair, 23 % Polyamid, Lauf-  
länge 100 m/25 g): 150 g in Rost Nr. 15 und je 25 g in Rost Nr. 46 und Violett Nr. 5. Stricknadeln 7 (wenn Sie locker stricken) oder 8 (wenn Sie fest stricken).

## ALLES MIT DOPPELTEM FADEN STRICKEN – JE 2 FÄDEN IN EINER FARBE.

**KRAUS RE:** Hinr re M, Rückr re M. Randmaschen am Anfang der R wie zum Linksstricken abheben, am Ende der R re stricken.

**STREIFENMUSTER:** \*4 R mit doppeltem Faden in Violett, 4 R mit doppeltem Faden in Rost, ab \* 4 x wiederholen. Je nach Geschmack kann der ungenutzte Faden an der Seite hochgeführt oder abgeschnitten und später vernäht werden.

**MASCHENPROBE:** Kraus re mit doppeltem Faden: 12 M und 18 R = 10 x 10 cm.

**ANLEITUNG:** 44 M mit doppeltem Faden in Rost fest anschlagen und kraus re stricken, nach 3 R weiter im Streifenmuster arbeiten. Weiter mit doppeltem Faden in Grün stricken. Ca. 180 cm ab Farbwechsel zu Grün bzw. rechtzeitig, bevor das Garn zur Neige geht, weiter im Streifenmuster arbeiten, dann den Schal mit 4 R mit doppeltem Faden in Rost beenden und alle M fest abketten.



Wollpaket ab  
34,75 Euro



## PULLUNDER

GRÖSSE S / M / L / XL



**MATERIAL:** Garn von Lana Grossa, Qualität „Brigitte No. 3“ (57 % Schurwolle, 20 % Mohair, 23 % Polyamid, Lauf-  
länge 100 m/25 g): 125 (150/150/175) g in Rosa Nr. 56. Stricknadeln 5 und 5,5 (wenn Sie locker stricken) oder 6 und 6,5 (wenn Sie fest stricken). 1 kurze Rundstricknadel 5 (wenn Sie locker stricken) >

oder 6 (wenn Sie fest stricken).

**DER PULLUNDER WIRD STETS MIT DOPPELTEM FADEN GESTRICKT.**

**BUNDMUSTER:** Mit dünner Nadel. Hinr: Randmasche, \*1 M li, 2 M re, 1 M li, ab \* stets wiederholen, enden mit Randmasche. In allen folgenden R die M stricken, wie sie erscheinen. In Runden: 2 M re, 2 M li im Wechsel stricken.

**GLATT RE:** Mit dicker Nadel. Hinr re M, Rückr li M.

**BETONTE ABNAHMEN** (je Seite wird 1 M abgenommen): Die Abnahmen immer in den Hinr arbeiten. Re Rand: Randmasche, 2 M glatt re, 1 Überzug (1 M re abheben, 1 M re, die abgehobene M überziehen). Li Rand: Mustergemäß bis auf die letzten 5 M stricken, 2 M re zusammenstricken, 2 M glatt re, Randmasche.

**MASCHENPROBE:** Glatt re mit doppeltem Faden und dicker Nadel: 12 M und 18 R = 10 x 10 cm.

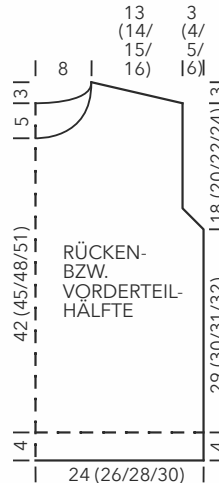
**RÜCKENTEIL:** Mit doppeltem Faden und dünner Nadel 58 (62/66/70) M anschlagen und

im Bundmuster 4 cm stricken, dabei in der letzten R verteilt 2 M zunehmen = 60 (64/68/72) M. Weiter mit dicker Nadel glatt re stricken. 29 (30/31/32) cm ab Bundmuster beidseitig den Beginn der Armausschnitte markieren und beidseitig in jeder 2. R 4 (5/6/7) x 1 M betont abnehmen (s. Beschreibung oben) = 52 (54/56/58) M. 18 (20/22/24) cm ab Beginn der Armausschnitte gleichzeitig den Halsausschnitt und die Schultern arbeiten. Für den Halsausschnitt die mittleren 14 M abketten und beide Seiten getrennt beenden, dabei am Ausschnitttrand noch in jeder R 3 x 1 M abnehmen. Für die Schultern beidseitig in jeder 2. R 2 x 5 M und 1 x 6 (7/8/9) M abketten.

**VORDERTEIL:** Wie das Rückenteil stricken, jedoch für den Halsausschnitt 42 (45/48/51) cm ab Bundmuster die mittleren 10 M abketten und beide Seiten getrennt beenden, dabei für die Ausschnitttrundung noch in jeder 2. R 1 x 2 M und 3 x 1 M abketten.

**AUSARBEITUNG:**

Die Schulter- und Seitennähte schließen. Aus dem Halsausschnitt ca. 60 M mit doppeltem Faden und dünner Rundstricknadel aufnehmen und im Bundmuster 2,5 cm stricken. Dann die M abketten. Je Armausschnitt ca. 56 (60/64/68) M mit doppeltem Faden und dünner Rundstricknadel aufnehmen und im Bundmuster 2,5 cm stricken. Dann die M abketten.



Wollpaket  
17 Euro



**RIPPENMÜTZE**

EINHEITSGRÖSSE



**MATERIAL:** Garn von Lana Grossa, Qualität „Brigitte No. 2“ (47 % Alpaka (Baby), 45 % Baumwolle, 8 % Schurwolle (Merino), Lauflänge 140 m/ 50 g): 50 g in Schwarz Nr. 36 ➤

und 50 g in Rosenholz Nr. 43 oder 50 g in Lila Nr. 52. Stricknadeln 7 (wenn Sie locker stricken) oder 8 (wenn Sie fest stricken).

ALLES MIT DOPPELTEM FADEN STRICKEN – JE 1 FADEN IN SCHWARZ UND 1 FADEN IN ROSENHOLZ ODER LILA.

**DOPPELTE RANDMASCHE (ÜBER 2 M):** Anfang der R: Randmasche wie zum Linksstricken abheben mit dem Faden vor der M, 1 M re. Ende der R: 1 M wie zum Linksstricken abheben mit dem Faden vor der M, Randmasche re.

**QUERRIPPEN:** 1. R (Hintr): Re M. 2. R: Li M. 3. R: Re M. 4. R: Re M. 5. R: Li M. 6. R: Re M. Die 1. bis 6. R stets wiederholen.

**VERKÜRZTE REIHEN ÜBER 18 R:** Bei jeder Wendung innerhalb des Strickteils 1 Umschlag arbeiten und diesen in der folgenden R mit der folgenden M muster gemäß zusammenstricken. 7 R über alle M stricken. In

der 8. R (Rückr) über 23 M stricken, wenden und die Hinr stricken. In der 10. R über 26 M stricken, wenden und die Hinr stricken. In der 12. R über 29 M stricken, wenden und die Hinr stricken. In der 14. R über 32 M stricken, wenden und die Hinr stricken. In der 16. R über 35 M stricken, wenden und die Hinr stricken. In der 18. R über alle M stricken. Die 18 R stets wiederholen.

**MASCHENPROBE:** Querrippen mit doppeltem Faden: 12 M und 18 R = 10 x 10 cm.

**ANLEITUNG:** Mit doppeltem Faden – je 1 Faden in Schwarz und 1 Faden in Rosenholz oder Lila – 38 M anschlagen und die Querrippen stricken, dabei am Ende der Hinr die doppelte Randmasche arbeiten und für die Kopfrundung die verkürzten R wie oben beschrieben stricken. Ca. 50 cm bzw. 90 R ab Anschlag alle M abketten und die Naht möglichst unsichtbar schließen, dabei die obere Mitte der Mütze zusammenziehen.



Wollpaket  
ab 94,50  
Euro



## KASTENJACKE

GRÖSSE S / M / L / XL



**MATERIAL:** Garn von Lana Grossa, Qualität „Brigitte No. 5“ (100 % Schurwolle (Merino), Lauflänge 75 m/50 g): 600 (650/700/750) g in Veilchenblau Nr. 5. Stricknadeln 8 und 9 (wenn Sie locker stricken) oder 9 und 10 (wenn Sie fest stricken). 1 kurze Rundstricknadel 8 (wenn Sie locker stricken) oder 9 (wenn Sie fest stricken). 6 Knöpfe in Graublau Nr. 60, 23 mm Durchmesser, Artikel-Nr. 451992 von Union Knopf.

**BUNDMUSTER:** Mit dünner Nadel. Hinr: Randmasche,

\*1 M li, 1 M re, ab \* stets wiederholen, enden mit 1 M li, Randmasche. In allen folgenden R die M stricken, wie sie erscheinen. Für die Taschenblenden das Muster ohne Randmaschen stricken.

**GLATT RE:** Mit dicker Nadel. Hinr re M, Rückr li M.

**BETONTE ABNAHMEN** (je Seite wird 1 M abgenommen): Die Abnahmen immer in den Hinr arbeiten. Re Rand: Randmasche, 2 M glatt re, 1 Überzug (1 M re abheben, 1 M re, die abgehobene M überziehen).

Li Rand: Mustergemäß bis auf die letzten 5 M stricken, 2 M re zusammenstricken, 2 M glatt re, Randmasche.

**MASCHENPROBE:** Glatt re mit dicker Nadel: 10,5 M und 15 R = 10 x 10 cm.

**RÜCKENTEIL:** Mit dünner Nadel 57 (61/65/69) M anschlagen und 7 cm im Bundmuster stricken. Weiter mit dicker Nadel glatt re stricken. 27 (28/29/30) cm ab Bundmuster beidseitig den Beginn der Armausschnitte markieren. 21 (23/25/27) cm ab Beginn der Armausschnitte für die Schulterströmung beidseitig in jeder 2. R Größe S: 1 x 4 M + 3 x 5 M, Größe M: 3 x 5 M + 1 x 6 M, Größe L: 1 x 5 M + 3 x 6 M, Größe XL: 3 x 6 M + 1 x 7 M, abketten, anschließend für den Halsausschnitt die restlichen 19 M abketten.

**TASCHENBEUTEL:** Mit dicker Nadel je 17 M anschlagen und glatt re stricken. 13 cm ab Anschlag die M stilllegen.

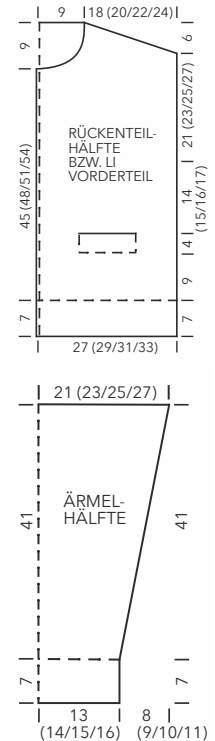
**LI VORDERTEIL:** Mit dünner Nadel 29 (31/33/35) M anschlagen und 7 cm im Bundmuster stricken. Weiter mit

dicker Nadel glatt re stricken. 9 cm ab Bundmuster für die Taschenblende auf der Vorderseite weiter in folgender Mustereinteilung stricken: 7 (8/9/10) M glatt re, 15 M im Bundmuster, 7 (8/9/10) M glatt re stricken. 4 cm ab Beginn der Taschenblende die 15 M im Bundmuster abketten und an der Stelle einen Taschenbeutel einsetzen, dafür an beiden Übergängen je 1 M des Taschenbeutels mit 1 M des Vorderteils mustergemäß zusammenstricken = 29 (31/33/35) M. Weiter über alle M glatt re stricken. 14 (15/16/17) cm ab Taschenblende an der re Seite den Beginn des Armausschnitts markieren. Für den Halsausschnitt 45 (48/51/54) cm ab Bundmuster an der li Seite 5 M abketten und nachfolgend in jeder 2. R 5 x 1 M betont abnehmen (s. Beschreibung oben). 21 (23/25/27) cm ab Beginn des Armausschnitts die Schulterströmung an der re Seite wie beim Rückenteil arbeiten.

**RE VORDERTEIL:** Gegengleich zum li Vorderteil stricken.

**ÄRMEL:** Mit dünner Nadel je 29 (31/33/35) M anschlagen und 7 cm im Bundmuster stricken. Weiter mit dicker Nadel glatt re stricken, dabei für die Armschrömung beidseitig in jeder 6. (6./6./abwechselnd in jeder 4. und 6.) R 8 (9/10/11) x 1 M zunehmen = 45 (49/53/57) M. 41 cm ab Bundmuster alle M abketten.

**AUSARBEITUNG:** Die Taschenbeutel möglichst unsichtbar an die Vorderteile nähen. Die Schulter-, Seiten- und Ärmelnähte schließen. Für den Stehkragen mit dünner Nadel ca. 45 M aufnehmen und 11 cm im Bundmuster stricken, dann alle M abketten. Für die Knopfleiste am li Vorderteil mit dünner Nadel ca. 86 (91/96/71) M aufnehmen und im Bundmuster 4 cm stricken, dann die M abketten. Die Knopfleiste am re Vorderteil gegengleich arbeiten, jedoch mit 6 Knopflöchern, dafür 1,5 cm ab Beginn der Knopfleiste über 1 Hinr wie folgt stricken: 5 M stricken, \*1 M abketten, 14 (15/16/17) M stricken, ab \* 4 x wiederholen, enden mit 1 M abketten, 6 M stricken.



In der folgenden R die abgeketteten M neu anschlagen und wieder in das Bundmuster integrieren. Die Ärmel einnähen. Die Knöpfe annähen.



Wollpaket  
ab 102,55 Euro



## GRAUER PULLOVER

GRÖSSE S / M / L / XL



**MATERIAL:** Garn von Lana Grossa, Qualität „Brigitte No. 3“ (57 % Schurwolle, 20 % Mohair, 23 % Polyamid, Lauflänge 100 m/25 g): 350 (350/400/400) g in Anthrazit Nr. 11. Stricknadeln 5 und 5,5 (wenn Sie locker stricken) oder 6 und 6,5 (wenn Sie fest stricken). 1 kurze Rundstricknadel 5 (wenn Sie locker stricken) oder 6 (wenn Sie fest stricken). 5 Knöpfe, Farbe 20, 20 mm Durchmesser, Artikel-Nr. 27090 von Union Knopf.

DER PULLOVER WIRD STETS MIT DOPPELTEM FADEN GESTRICKT.

**RIPPENMUSTER:** Mit dünner

und dicker Nadel. Hinr: Randmasche, 1 M li, 1 M re im Wechsel stricken, enden mit 1 M li, Randmasche. Rückr: Die M stricken, wie sie erscheinen. In Runden: 1 M li, 1 M re im Wechsel stricken.

**DOPPELTE RANDMASCH**E (über 2 M): Anfang der R: Randmasche wie zum Linksstricken abheben mit dem Faden vor der M, 1 M re. Ende der R: 1 M wie zum Linksstricken abheben mit dem Faden vor der M, Randmasche re.

**BETONTE ABNAHMEN** (je Seite wird 1 M abgenommen): Die Abnahmen

immer in den Hinr arbeiten. Re Rand: Randmasche, 1 M li, 1 M re, 2 M li zusammenstricken. Li Rand: Mustergemäß bis auf die letzten 5 M stricken, 2 M li zusammenstricken, 1 M re, 1 M li, Randmasche. In der folgenden Rückr die M stricken, wie sie erscheinen.

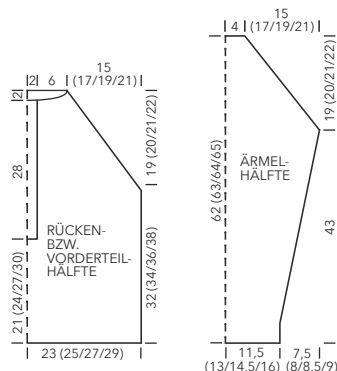
**MASCHENPROBE:** Rippenmuster mit doppeltem Faden und dicker Nadel: 15 M und 20 R = 10 x 10 cm.

**RÜCKENTEIL:** Mit dünner Nadel und doppeltem Faden 69 (75/81/87) M anschlagen und im Rippenmuster stricken. 4 cm ab Anschlag weiter mit dicker Nadel stricken.

32 (34/36/38) cm ab Anschlag beidseitig für den Raglan 4 (6/8/10) M abketten und nachfolgend in jeder 2. R 18 (19/20/21) x 1 M betont abnehmen (s. Beschreibung oben). 19 (20/21/22) cm ab Raglanbeginn die restlichen 25 M abketten.

**VORDERTEIL:** Wie das Rückenteil stricken, jedoch für den Schlitz am Halsausschnitt 21 (24/27/30) cm ab Anschlag stricken, dafür in einer Rückr 38 (41/44/47) M stricken, die letzte M verdoppeln = 39 (42/45/48) M, wenden und ab der folgenden Hinr an der re Seite die doppelte Randmasche arbeiten. Gleichzeitig an der li Seite den Raglan wie beim Rückenteil arbeiten.

28 cm ab Schlitzbeginn für die Halsausschnitttrundung in einer Hinr die ersten 7 M abketten und nachfolgend in jeder 2. R noch 2 x 3 M und 1 x 4 M abketten. Das li Vorderteil gegengleich arbeiten, dafür eine Hinr über die stillgelegten 31 (34/37/40) M stricken und am Schlitzbeginn hinter den folgenden 7 M des re Vorderteils 7 M auffassen = 38 (41/44/47) M und die





letzte M verdoppeln = 39 (42/45/48) M, an dieser Kante nachfolgend die doppelte Randmasche arbeiten.

**ÄRMEL:** Mit dünner Nadel und doppeltem Faden je 35 (39/43/47) M anschlagen und im Rippenmuster stricken.

4 cm ab Anschlag weiter mit dicker Nadel stricken, dabei für die Armschrägung beidseitig in jeder 6. (6./6./abwechselnd jede 4. + 6.) R 11 (12/13/14) x 1 M zunehmen = 57 (63/69/75) M. Für den Raglan 43 cm ab Anschlag beidseitig 4 (6/8/10) M abketten und nachfolgend in jeder 2. R 18 (19/20/21) x 1 M betont abnehmen (s. Beschreibung oben). 19 (20/21/22) cm ab Raglanbeginn die restlichen 13 M abketten.

**AUSARBEITUNG:** Die Raglannähte schließen und am Halsausschnitt mit der Rundstricknadel ca. 89 M aufnehmen und 3 cm zwischen je 2 doppelten Randmaschen im Rippenmuster stricken, dann alle M abketten. Die Seiten- und Ärmelnähte schließen. An der Knopfleiste des li Vorderteils die Knöpfe annähen.



Wollpaket  
ab 115,10 Euro



## ZOPFJACKE

GRÖSSE S / M / L / XL



**MATERIAL:** Garn von Lana Grossa, Qualität „Brigitte No. 2“ (47 % Alpaka (Baby), 45 % Baumwolle, 8 % Schurwolle (Merino), Lauflänge 140 m/ 50 g): 650 (700/750/800) g in Lachs Nr. 46. Stricknadeln 6 und 7 (wenn Sie locker stricken) oder 7 und 8 (wenn Sie fest stricken). 1 Zopf-nadel. 6 Knöpfe zum Umstechen Artikel-Nr. 312102, Durchmesser 22 mm von Prym.

ALLES MIT DOPPELTEM FADEN STRICKEN.

**BUNDMUSTER:** Mit dünner Nadel. 1. R: Randmasche, \*1 M li, 1 M re, ab \* stets wiederholen, enden mit 1 M li, Randmasche. In allen folgenden R die M stricken, wie sie erscheinen.

**GLATT LI:** Mit dicker Nadel. Hinr li M, Rückr re M.

**GLATT RE:** Mit dicker Nadel. Hinr re M, Rückr li M.

**ZOPFMUSTER ÜBER 12 M:** Mit dicker Nadel. 1. R (Hinr): 12 M re. 2. bis 8. R: Die M stricken, wie sie erscheinen = glatt re. 9. R: 6 M auf eine Zopfnadel vor die Arbeit legen, die folgenden 6 M re stricken, dann die 6 M der Zopfnadel re stricken. 10. bis 24. R: Die M stricken, wie sie erscheinen. Die 1. bis 24. R stets wiederholen.

**MASCHENPROBE:** Glatt re mit doppeltem Faden und dicker Nadel: 12 M und 18 R = 10 x 10 cm.

**RÜCKENTEIL:** Mit dünner Nadel und doppeltem Faden 75 (79/83/87) M anschlagen und im Bundmuster 7 cm stricken. Weiter mit dicker Nadel in folgender Mustereinteilung stricken: 6 (7/8/9) M glatt re, 3 M glatt li, 7 M glatt re, 3 M

glatt li, 12 M Zopfmuster, 3 M glatt li, 7 (9/11/13) M glatt re, 3 M glatt li, 12 M Zopfmuster, 3 M glatt li, 7 M glatt re, 3 M glatt li, 6 (7/8/9) M glatt re. 31 (32/33/34) cm ab Bundmuster beidseitig den Beginn der Armausschnitte markieren. 19 (21/23/25) cm ab Beginn der Armausschnitte für die Schulterschrägung beidseitig in jeder 2. R Größe S: 4 x 6 M, Größe M: 2 x 6 + 2 x 7 M, Größe L: 4 x 7 M, Größe XL: 2 x 7 + 2 x 8 M abketten. Anschließend für den Halsausschnitt die restlichen 27 M abketten.

**LINKES VORDETEIL:** Mit dünner Nadel und doppeltem Faden 33 (35/37/39) M anschlagen und im Bundmuster 7 cm stricken. Weiter mit dicker Nadel in folgender Mustereinteilung stricken: 4 (5/6/7) M glatt re, 3 M glatt li, 5 M glatt re, 3 M glatt li, 12 M Zopfmuster, 3 M glatt li, 3 (4/5/6) M glatt re. 31 (32/33/34) cm ab Bundmuster an der re Seite den Beginn des Armausschnitts markieren. 46 (49/52/55) cm ab Bundmuster an der li Seite für den Halsausschnitt 2 M abketten und nachfolgend in

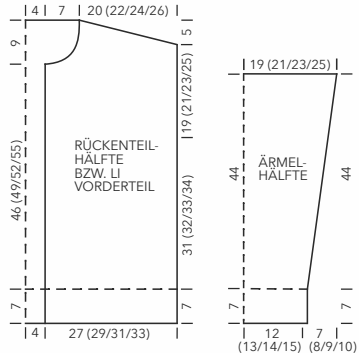
jeder 2. R 7 x 1 M abnehmen. Gleichzeitig 19 (21/23/25) cm ab Beginn des Armausschnitts die Schulterschrägung an der re Seite wie beim Rückenteil arbeiten.

**RECHTES VORDERTEIL:** Gegengleich zum linken Vorderteil stricken.

**ÄRMEL:** Mit dünner Nadel und doppeltem Faden je 31 (33/35/37) M anschlagen und im Bundmuster 7 cm stricken, dabei in der letzten R verteilt 5 (7/9/11) M zunehmen = 36 (40/44/48) M. Weiter mit dicker Nadel in folgender Mustereinteilung stricken: 9 (11/13/15) M glatt re, 3 M glatt li, 12 M Zopfmuster, 3 M glatt li, 9 (11/13/15) M glatt re. Nachfolgend für die Arm-

schrägung beidseitig in jeder 8. R 8 x 1 M zunehmen = 52 (56/60/64) M, diese M nachfolgend glatt re stricken. 44 cm ab Bundmuster alle M abketten.

**AUSARBEITUNG:** Die Schulter-, Seiten- und Ärmelnähte schließen. Für die Halsblende mit dünner Nadel und doppeltem Faden ca. 51 M aufnehmen und im Bundmuster 5,5 cm stricken, dann die M abketten. Für die Knopfleiste am li Vorderteil mit dünner Nadel und doppeltem Faden ca. 73 (77/81/85) M aufnehmen und im Bundmuster 5,5 cm stricken, dann die M abketten. Die Knopfleiste am re Vorderteil gegengleich arbeiten, jedoch mit 6 Knopflöchern, dafür 2 cm ab Beginn der Knopfleiste über 1 Hinr wie folgt stricken: 6 (6/5/5) M stricken, \*1 M abketten, 11 (12/13/14) M stricken, ab \* 4 x wiederholen, enden mit 1 M abketten, 6 (5/5/4) M stricken. In der folgenden R die abgekettenen M neu anschlagen und wieder in das Bundmuster integrieren. Die Ärmel einnähen. Die Knöpfe umsticken und annähen.



Wollpaket ab 133,10 Euro



10

## RIPPENPULLOVER MIT KNOPFLEISTE

GRÖSSE S / M / L / XL



**MATERIAL:** Garn von Lana Grossa, Qualität „Brigitte No. 2“ (47 % Alpaka (Baby), 45 % Baumwolle, 8 % Schurwolle (Merino), Lauflänge 140 m/50 g): 150 (150/150/200) g in Blauviolett Nr. 53, 100 (150/150/150) g in Schwarz Nr. 36, 100 (100/100/100) g in Rosenholz Nr. 43, 150 (150/150/200) g in Maisgelb Nr. 21, 100 (100/100/150) g in Eisblau Nr. 51 und 150 (150/150/200) g in Lila Nr. 52. Stricknadeln 6 und 7 (wenn Sie locker stricken) oder 7 und 8 (wenn Sie fest stricken). 1 kurze Rundstrick-

nadel 6 (wenn Sie locker stricken) oder 7 (wenn Sie fest stricken). 7 Knöpfe in Dunkelblau Farbe 681, 20 mm Durchmesser, Artikel-Nr. 28450 von Union Knopf.

**DER RIPPENPULLOVER WIRD STETS MIT DOPPELTEM FADEN GESTRICKT.**

**RIPPENMUSTER:** Mit dünner und dicker Nadel. Hinr: Randmasche, 1 M li, 1 M re im Wechsel stricken, enden mit 1 M li, Randmasche. Rückr: Die M stricken, wie sie erscheinen. In Runden: 1 M li, 1 M re im Wechsel stricken.



## DOPPELTE RANDMASCH

**(ÜBER 2 M):** Anfang der R: Randmasche wie zum Linksstricken abheben mit dem Faden vor der M, 1 M re. Ende der R: 1 M wie zum Linksstricken abheben mit dem Faden vor der M, Randmasche re.

**FARBFOLGE:** \*6 R doppelter Faden Blauviolett, 8 R Schwarz + Rosenholz, 4 R doppelter Faden Maisgelb, 2 R doppelter Faden Lila, 4 R doppelter Faden Maisgelb, 8 R Eisblau + Rosenholz, 4 R doppelter Faden Lila, 2 R doppelter Faden Blauviolett, 4 R doppelter Faden Lila, 10 R Maisgelb + Eisblau, 4 R doppelter Faden Rosenholz, 10 R Schwarz + Lila, 4 R doppelter Faden Blauviolett, 4 R doppelter Faden Schwarz, ab \* stets wiederholen.

**FARBFOLGE KRAGEN:** 3 R doppelter Faden Rosenholz, 10 R Schwarz + Lila, 4 R doppelter Faden Blauviolett, 4 R doppelter Faden Schwarz, 4 R doppelter Faden Blauviolett.

**MASCHENPROBE:** Rippenmuster mit doppeltem Faden und dicker Nadel: 13 M und

20 R = 10 x 10 cm.

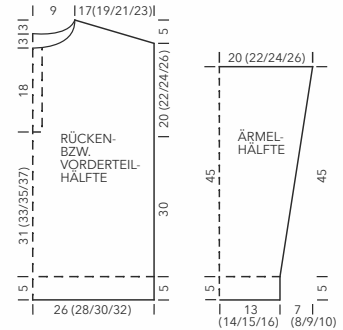
**RÜCKENTEIL:** Mit dünner Nadel und doppeltem Faden in Blauviolett 67 (73/79/85) M anschlagen und im Rippenmuster die Farbfolge stricken. 5 cm ab Anschlag weiter mit dicker Nadel stricken. 35 cm ab Anschlag beidseitig den Beginn der Armausschnitte markieren. 20 (22/24/26) cm ab Beginn der Armausschnitte für die Schulterschrägung beidseitig in jeder 2. R Größe S: 3 x 4 + 2 x 5 M, Größe M: 5 x 5 M, Größe L: 3 x 5 + 2 x 6 M, Größe XL: 5 x 6 M abketten. 2 cm ab Beginn der Schulterschrägung für den Halsausschnitt die mittleren 17 (17/19/19) M abketten und beide Seiten getrennt beenden, dabei am Ausschnittsrand noch in jeder R 3 x 1 M abnehmen.

**VORDERTEIL:** Wie das Rückenteil stricken, jedoch für den Schlitz am Halsausschnitt 36 (38/40/42) cm ab Anschlag zunächst das re Vorderteil stricken, dafür in einer Rückr 36 (39/43/46) M stricken, die letzte M verdoppeln, wenden und ab der folgenden Hinr an der re Seite die doppelte Randmasche

arbeiten. 18 cm ab Schlitzbeginn für die Halsausschnitt-rundung in einer Hinr die ersten 7 M stilllegen, 2 (2/4/4) M abketten und nachfolgend in jeder 2. R noch 3 x 2 M abketten. Die Schulter an der li Seite wie beim Rückenteil schrägen. Das li Vorderteil gegengleich arbeiten, dafür eine Hinr über die stillgelegten 31 (34/36/39) M stricken und am Schlitzbeginn hinter den folgenden M des re Vorderteils 5 (5/7/7) M auffassen = 36 (39/43/46) M und die letzte M verdoppeln, an dieser Kante nachfolgend die doppelte Randmasche arbeiten.

**ÄRMEL:** Mit dünner Nadel und doppeltem Faden in Blauviolett je 33 (37/41/45) M anschlagen und im Rippenmuster die Farbfolge stricken. 5 cm ab Anschlag weiter mit dicker Nadel stricken, dabei für die Armschrägung beidseitig abwechselnd in jeder 8. + 10. (8./8./abwechselnd in jeder 6. + 8.) R 9 (10/11/12) x 1 M zunehmen = 51 (57/63/69) M. 50 cm ab Anschlag alle M abketten.

**AUSARBEITUNG:** Die Schulternähte schließen und am Halsausschnitt mit der Rund-



stricknadel zwischen den je 7 stillgelegten M mit doppeltem Faden in Rosenholz ca. 55 (55/59/59) M aufnehmen und zwischen je 2 doppelten Randmaschen im Rippenmuster in der oben angegebenen Farbfolge für den Kragen stricken, dann alle M locker abketten. Die Seiten- und Ärmelnähte schließen. Die Ärmel einnähen. An der Knopfleiste des li Vorderteils die 7 Knöpfe gleichmäßig verteilt annähen. An der Knopfleiste des re Vorderteils auf Höhe der Knöpfe eine M etwas dehnen und mit einem farblich passenden Faden umsticken.



Wollpaket  
15,45 Euro

11



## PATENTMÜTZE

EINHEITSGRÖSSE



**MATERIAL:** Garn von Lana Grossa, Qualität „Brigitte No. 2“ (47 % Alpaka (Baby), 45 % Baumwolle, 8 % Schurwolle (Merino), Lauflänge 140 m/ 50 g): 50 g in Maisgelb Nr. 21 oder Koralle Nr. 25 oder Fuchsia Nr. 38 und Qualität „Brigitte No. 3“ (57 % Schurwolle, 20 % Mohair, 23 %

Polyamid, Lauflänge 100 m/ 25 g): 25 g in Camel Nr. 19 oder Rot Nr. 4 oder Pink Nr. 28. Nadelspiel oder kurze Rundstricknadel 8 (wenn Sie locker stricken) oder 9 (wenn Sie fest stricken).

**ALLES MIT DOPPELTEM FADEN STRICKEN – JE QUALITÄT 1 FADEN.**

**FARBKOMBINATION:** Für die gelbe Mütze Maisgelb und Camel kombinieren. Für die rotorange Mütze Koralle und Rot kombinieren. Für die pinke Mütze Fuchsia und Pink kombinieren.

**PATENTMUSTER:** In Runden.

**1. Runde:** 1 M mit einem Umschlag li abheben, 1 M re im Wechsel.

**2. Runde:** 1 M mit dem Umschlag der Vorrunde li zusammenstricken, 1 M mit einem Umschlag li abheben im Wechsel.

**3. Runde:** 1 M mit einem Umschlag li abheben, 1 M mit dem Umschlag der Vorrunde re zusammenstricken im Wechsel.

Die 1. Runde 1 x stricken, dann die 2. und 3. Runde stets im Wechsel.

## MASCHENPROBE:

Patentmuster mit doppeltem Faden: 8 M und 28 R = 10 x 10 cm.

**ANLEITUNG:** Mit je 1 Faden jeder Qualität 40 M sehr locker anschlagen und in Runden im Patentmuster stricken. 27 cm ab Anschlag, über 1 Runde wie folgt die Maschen reduzieren: \*Jeweils eine M der Rechtsrippe mit der li M davor re zusammenstricken, die folgenden 2 M re stricken, ab \* 9 x wiederholen = 30 M. 2 Runden ohne Abnahmen über alle M re M stricken. Über 1 Runde stets 2 M re zusammenstricken = 15 M. Dann alle M zusammenziehen, dafür 1 M mustergemäß stricken, die M zurück auf die linke Nadel heben und alle folgenden M über diese M ziehen. Am Ende alle M fest zusammenziehen, die letzte Schlaufe auf eine Länge von ca. 10 cm ziehen, die Endfäden abschneiden und zusammen mit der Schlaufe einen festen Knoten machen, die Fäden ins Innere der Mütze ziehen.



Wollpaket ab  
76,50 Euro

12



## ZACKENPULLI

GRÖSSE S / M / L / XL



**MATERIAL:** Garn von Lana Grossa, Qualität „Brigitte No. 2“ (47 % Alpaka (Baby), 45 % Baumwolle, 8 % Schurwolle (Merino), Lauflänge 140 m/ 50 g): 250 (300/300/350) g in Rosabeige Nr. 41, 50 (50/100/100) g in Aubergine Nr. 34, 50 (50/100/100) g in Koralle Nr. 25, 50 (50/50/100) g in Dunkelgrün Nr. 28 und 50 (50/100/100) g in Senfgelb Nr. 67. Stricknadeln 4,5 und 5,5 (wenn Sie locker stricken) oder 5,5 und 6,5 (wenn Sie

fest stricken). 1 kurze Rundstricknadel 4,5 (wenn Sie locker stricken) oder 5,5 (wenn Sie fest stricken).

**NORWEGERMUSTER:** Laut Zählmuster in Norwegertechnik stricken. Den unbenutzten Faden stets locker auf der Arbeitsrückseite mitführen und die Fäden immer wieder miteinander verkreuzen, damit die Spannfäden nicht zu

lang werden. Es ist jede R gezeichnet; die Hinr von re nach li, die Rückr von li nach re lesen. Das Muster in Breite und Höhe stets wiederholen.

**MASCHENPROBE:** Norwegermuster mit dicker Nadel: 18 M und 20 R = 10 x 10 cm.

**RÜCKENTEIL:** Mit dünner Nadel in Rosabeige 98 (104/110/116) M anschlagen und zwischen 2 Randmaschen im Norwegermuster stricken, ab der 7. R weiter mit dicker Nadel stricken. 35 (36/37/38) cm ab Anschlag beidseitig den Beginn der Armausschnitte markieren. 18 (20/22/24) cm ab Beginn der Armausschnitte für die Schultern beidseitig in jeder 2. R Größe S: 4 x 7 + 1 x 8 M, Größe M: 1 x 7 + 4 x 8 M, Größe L: 3 x 8 + 2 x 9 M, Größe XL: 5 x 9 M abketten. 2 cm ab Beginn der Schulter-schrägung für den Halsauschnitt die mittleren 20 M abketten und beide Seiten getrennt beenden, dabei am Ausschnitttrand noch in jeder R 3 x 1 M abnehmen.

**VORDERTEIL:** Jedoch Rückenteil stricken, die doch für den Halsauschnitt 16

(18/20/22) cm ab Markierung der Armausschnitte die mittleren 12 M abketten und beide Seiten getrennt beenden, dabei am Ausschnitttrand noch in jeder 2. R 1 x 3 M, 1 x 2 M und 2 x 1 M abketten. Die Schultern wie beim Rückenteil schrägen.

**ÄRMEL:** Mit dünner Nadel in Rosabeige je 50 M anschlagen und zwischen 2 Randmaschen im Norwegermuster stricken, ab der 7. R weiter mit dicker Nadel stricken. Nachfolgend für die Armschrägung beidseitig in jeder 8. (6./abwechselnd jede 4. + 6./4.) R 9 (12/15/18) x 1 M zunehmen = 68 (74/80/86) M und die M nachfolgend in das Norwegermuster integrieren. 46 cm ab Anschlag alle M abketten.

**AUSARBEITUNG:** Die Schulter-, Seiten- und Ärmelnähte schließen. Für den Kragen am Halsauschnitt mit dünner Rundstricknadel in Rosabeige ca. 72 M aufnehmen und in Runden 1 M re, 1 M li im Wechsel stricken. 13 cm ab Kragenbeginn alle M locker abketten. Die Ärmel einnähen.



Wollpaket  
169,95 Euro



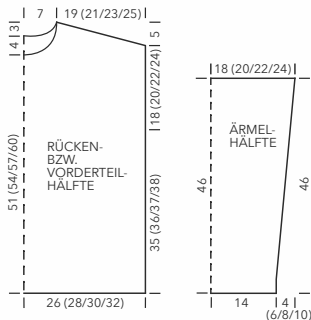
13

## CAPE IM RIPPENMUSTER

EINHEITSGRÖSSE

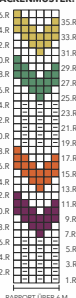


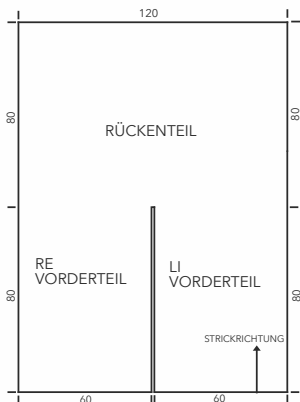
**MATERIAL:** Garn von Lana Grossa, Qualität „Brigitte No. 2“ (47 % Alpaka (Baby), 45 % Baumwolle, 8 % Schurwolle (Merino), Lauflänge 140 m/ 50 g): 550 g in Rohweiß Nr. 16 und Qualität „Brigitte No. 3“



ZACKENMUSTER:

- 41 Hinr li M, Rückr re M
- 41 Hinr re M, Rückr li M
- 34 Hinr re M, Rückr li M
- 25 Hinr re M, Rückr li M
- 67 Hinr re M, Rückr li M





(57 % Schurwolle, 20 % Mohair, 23 % Polyamid, Lauflänge 100 m/25 g): 275 g in Rost Nr. 46. Stricknadeln 8 (wenn Sie locker stricken) oder 9 (wenn Sie fest stricken).

**ALLES MIT DOPPELTEM FADEN STRICKEN – JE QUALITÄT 1 FADEN.**

**DOPPELTE RANDMASCHÉ (ÜBER 2 M):** Anfang der R: Randmasche wie zum Linksstricken abheben mit dem Faden vor der M, 1 M re. Ende der R: 1 M wie zum Linksstricken abheben mit

dem Faden vor der M, Randmasche re.

**QUERRIPPEN:** 1. R (Hintr): Re M. 2. R: Li M. 3. R: Re M. 4. R: Re M. 5. R: Li M. 6. R: Re M. Die 1. bis 6. R stets wiederholen.

**MASCHENPROBE:** Querrippen mit doppeitem Faden: 11 M und 18 R = 10 x 10 cm.

**ANLEITUNG:** Mit doppeitem Faden – je Qualität 1 Faden – 70 M anschlagen und zwischen je 2 doppelten Randmaschen die Querrippen stricken. 80 cm ab Anschlag (hängend messen) alle M stilllegen und alles für das zweite Vorderteil wiederholen. Nun alle M auf eine Nadel nehmen = 140 M und zwischen je 2 doppelten Randmaschen die Querrippen mustergemäß weiterstricken, dabei in der Mitte jeweils die ehemaligen doppelten Randm zusammenstricken = 138 M. 160 cm ab Anschlag (hängend messen) bzw. rechtzeitig, bevor das Garn zur Neige geht, alle M abketten.



Wollpaket ab 115,10 Euro



**ROLLKRAGEN-PULLOVER**

GRÖSSE S / M / L / XL



**MATERIAL:** Garn von Lana Grossa, Qualität „Brigitte No. 2“ (47 % Alpaka (Baby), 45 % Baumwolle, 8 % Schurwolle (Merino), Lauflänge 140 m/50 g): 350 (400/450/500) g in Senfgelb Nr. 67 und Qualität „Brigitte No. 3“ (57 % Schurwolle, 20 % Mohair, 23 % Polyamid, Lauflänge 100 m/25 g): 200 (225/250/275) g in Curry Nr. 22. Stricknadeln 7 und 8 (wenn Sie locker stricken) oder 8 und 9 (wenn Sie fest stricken). 1 kurze Rundstricknadel 7 (wenn Sie locker stricken) oder 8 (wenn Sie fest stricken).

**ALLES MIT DOPPELTEM FADEN STRICKEN – JE QUALITÄT 1 FADEN.**

**BUNDMUSTER:** Mit dünner Nadel. Hinr: Randmasche, \*1 M li, 2 M re, 1 M li, ab \* stets wiederholen, enden mit Randmasche. In allen folgenden R die M stricken, wie sie erscheinen. In Runden: 2 M re, 2 M li im Wechsel stricken.

**GLATT RE:** Mit dicker Nadel. Hinr re M, Rückr li M.

**MASCHENPROBE:** Glatt re mit doppeitem Faden und dicker Nadel: 12 M und 18 R = 10 x 10 cm.

**RÜCKENTEIL:** Mit doppeitem Faden und dünner Nadel 74 (78/82/86) M anschlagen und im Bundmuster 5 cm stricken. Weiter mit dicker Nadel glatt re stricken. 33 cm ab

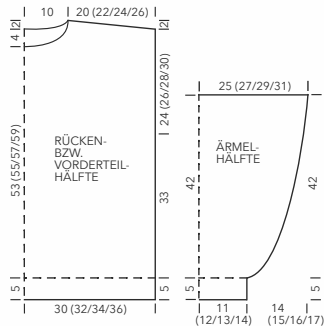
Bundmuster beidseitig den Beginn der Armausschnitte markieren. 24 (26/28/30) cm ab Beginn der Armausschnitte gleichzeitig den Halsausschnitt und die Schultern arbeiten. Für den Halsausschnitt die mittleren 22 M abketten und beide Seiten getrennt beenden, dabei am Ausschnitttrand noch in der folgenden 2. R 1 x 2 M abnehmen. Für die Schultern beidseitig in jeder 2. R 2 x 12 (13/14/15) M abketten.

**VORDERTEIL:** Wie das Rückenteil stricken, jedoch für den Halsausschnitt 53 (55/57/59) cm ab Bundmuster die mittleren 10 M abketten und beide Seiten getrennt beenden, dabei für die Ausschnitttrundung noch in jeder 2. R 1 x 4 M, 1 x 2 M und 2 x 1 M abketten.

**ÄRMEL:** Mit doppeltem Faden und dünner Nadel je 26 (28/30/32) M anschlagen und im Bundmuster mit (ohne/mit/ohne) Randmaschen 5 cm stricken. Weiter mit dicker Nadel glatt re stricken, dabei in der ersten R jede M verdoppeln (aus jeder M 1 M re und 1 M re verschränkt herausstricken) = 52 (56/60/64) M. Nachfol-

gend für die Armschrägung beidseitig in jeder 8. R 3 x 1 M zunehmen, dann in der folgenden 10. und 12. R jeweils 1 x 1 M beidseitig zunehmen = 62 (66/70/74) M. 42 cm ab Bundmuster alle M abketten.

**AUSARBEITUNG:** Die Schulter-, Ärmel- und Seitennähte schließen. Aus dem Halsausschnitt ca. 72 M mit doppeltem Faden und der Rundstricknadel aufnehmen und im Bundmuster 24 cm stricken. Die M abketten. Je Armausschnitt ca. 64 M mit doppeltem Faden und Rundstricknadel aufnehmen und im Bundmuster knapp 2,5 cm stricken. Dann die M abketten. Ärmel einnähen. Dabei die Mehrweite einhalten.



Wollpaket ab  
59,50 Euro



15

## PULLOVER MIT ARANMUSTER

GRÖSSE S / M / L / XL



**MATERIAL:** Garn von Lana Grossa, Qualität „Brigitte No. 2“ (47 % Alpaka (Baby), 45 % Baumwolle, 8 % Schurwolle (Merino), Lauflänge 140 m/50 g): 350 (400/450/500) g in Koralle Nr. 25. Stricknadeln 5 und 5,5 (wenn Sie locker stricken) oder 6 und 6,5 (wenn Sie fest stricken). 1 kurze Rundstricknadel 5 (wenn Sie locker stricken) oder 6 (wenn Sie fest stricken).

2 Zopfknadeln.

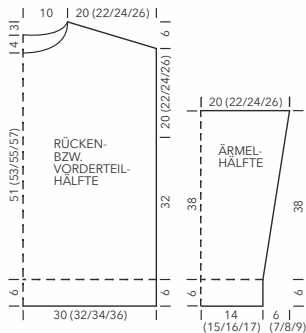
**BUNDMUSTER:** Mit dünner Nadel. Hinr: Randmasche, \*1 M li, 2 M re, 1 M li, ab \* stets wiederholen, enden mit Randmasche. In allen folgenden R die M stricken, wie sie erscheinen. In Runden: 2 M li, 2 M re im Wechsel stricken.

**PERLMUSTER:** Mit dicker Nadel. 1. R: 1 M li, 1 M re, im Wechsel stricken. Alle Rückr: Die M stricken, wie sie erscheinen. 3. R: Das Muster versetzen, dazu li erscheinende M re, re erscheinende M li stricken. Die 3. und 4. R stets wiederholen.

**GLATT LI:** Mit dicker Nadel. Hinr li M, Rückr re M.

**ZOPFMUSTER ÜBER 6 M:** Mit dicker Nadel. 1. R (Hinr): 6 M re. Alle Rückr: 6 M li. 3. R: 2 M auf eine Zopfknadel hinter die Arbeit legen, 1 M re, die 2 M der Zopfknadel re stricken, 1 M auf eine Zopfknadel vor die Arbeit legen, die folgenden 2 M re stricken, dann die 1 M der Zopfknadel re stricken. Die 1. bis 4. R stets wiederholen.

**RAUTENMUSTER:** Mit dicker Nadel. Laut Strickschrift. Rapport über 31 M und 46 R. Es



sind nur die Hinr gezeichnet, in den Rückr die M stricken, wie sie erscheinen. Die 1. bis 46. R stets wiederholen. Den Rapport in der Breite 1 x stricken.

**MASCHENPROBE:** Perlmuster mit dicker Nadel: 14 M und 22 R = 10 x 10 cm.

**RÜCKENTEIL:** Mit dünner Nadel 90 (94/98/102) M anschlagen und im Bundmuster 6 cm stricken, dabei in der letzten R verteilt 5 (7/9/11) M zunehmen = 95 (101/107/113) M. Weiter mit dicker Nadel in folgender Mustereinteilung stricken: 18 (21/24/27) M Perlmuster, 6 M Zopfmuster, 2 M glatt li, 6 M Zopfmuster, 31 M Rautenmuster, 6 M Zopfmuster, 2 M glatt li, 6 M Zopf-

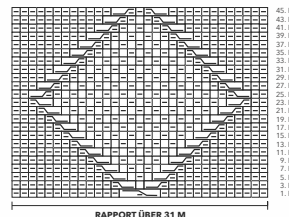
muster, 18 (21/24/27) M Perlmuster. 32 cm ab Bundmuster beidseitig den Beginn der Armausschnitte markieren. 20 (22/24/26) cm ab Beginn der Armausschnitte für die Schultherschrägung beidseitig in jeder 2. R Größe S: 3 x 4 M + 4 x 5 M, Größe M: 7 x 5, Größe L: 4 x 5 M + 3 x 6 M, Größe XL: 1 x 5 M + 6 x 6 M abketten. 3 cm ab Beginn der Schultherschrägung für den Halsausschnitt die mittleren 21 M abketten und beide Seiten getrennt beenden, dabei für die Ausschnitttrundung noch 5 x 1 M in jeder R abnehmen.

**VORDERTEIL:** Wie das Rückenteil stricken, jedoch für den Halsausschnitt 1 cm vor Beginn der Schultherschrägung die mittleren 11 M abketten und beide Seiten getrennt beenden, dabei für die Ausschnitttrundung noch in jeder 2. R 1 x 3 M, 2 x 2 M und 3 x 1 M abketten.

**ÄRMEL:** Mit dünner Nadel je 38 (42/46/50) M anschlagen und im Bundmuster 6 cm stricken, dabei in der letzten R verteilt 2 (4/6/8) M zunehmen = 40 (46/52/58) M. Weiter mit dicker Nadel in folgender Mustereinteilung stricken: 13

(16/19/22) M Perlmuster, 6 M Zopfmuster, 2 M glatt li, 6 M Zopfmuster, 13 (16/19/22) M Perlmuster. Nachfolgend für die Armschrägung beidseitig in jeder 8. R 9 x 1 M zunehmen = 58 (64/70/76) M, diese M nachfolgend in das Perlmuster integrieren. 38 cm ab Bundmuster alle M abketten.

**AUSARBEITUNG:** Die Schulter-, Seiten- und Ärmelnähte schließen. Für den Stehkragen mit dünner Rundstricknadel aus dem Halsausschnitt ca. 68 M aufnehmen und im Bundmuster stricken. 10 cm ab Kragenbeginn alle M abketten. Die Ärmel einnähen.



□ = 1 M li  
□ = 1 M re

— = 2 M auf 1 Zopfnaedel hinter die Arbeit setzen, 1 M auf eine weitere Zopfnaedel hinter die Arbeit setzen, 2 M re, die 1 M der Zopfnaedel li, die beiden M der Zopfnaedel re

— = 2 M auf 1 Zopfnaedel vor die Arbeit setzen, 1 M li, die M der Zopfnaedel re

— = 1 M auf 1 Zopfnaedel hinter die Arbeit setzen, 2 M re, die M der Zopfnaedel li



Wollpaket ab 61,80 Euro

16



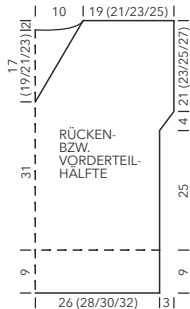
## MELIERTER PULLUNDER

GRÖSSE S / M / L / XL



**MATERIAL:** Garn von Lana Grossa, Qualität „Brigitte No. 2“ (47 % Alpaka (Baby), 45 % Baumwolle, 8 % Schurwolle (Merino), Lauflänge 140 m/50 g): 200 (250/250/300) g in Hellblau Nr. 23 und Qualität „Brigitte No. 3“ (57 % Schurwolle, 20 % Mohair, 23 % Polyamid, Lauflänge 100 m/25 g): 100 (125/150/175) g in Nachtblau Nr. 12. Stricknadeln 7 und 8 (wenn Sie locker stricken) oder 8 und 9 (wenn Sie fest stricken). 1 kurze Rundstricknadel 7 (wenn Sie locker >





stricken) oder 8 (wenn Sie fest stricken).

### ALLES MIT DOPPELTEM FADEN STRICKEN – JE QUALITÄT 1 FADEN.

**BUNDMUSTER:** Hinr: Randm re, \*1 M re verschränkt (in das hintere Maschenglied einstechen, die M verdreht sich 1 x), 1 M li, ab \* stets wiederholen, Randm re. Rückr: Randm re, \*1 M re, 1 M li verschränkt (in das hintere Maschenglied einstechen, die M verdreht sich 1 x), ab \* stets wiederholen, Randm re. In Runden: 1 M re verschränkt (in das hintere Maschenglied einstechen, die M verdreht sich 1 x), 1 M li im Wechsel.

**GLATT RE:** Hinr re M, Rückr li M.

**BETONTE ABNAHMEN** (immer in den Hinr arbeiten): Re Rand: Randmasche, 1 Überzug (1 M re abheben, 1 M re, die abgehobene M überziehen). Li Rand: Mustergemäß bis auf die letzten 3 M stricken, 2 M re zusammenstricken, Randmasche.

**MASCHENPROBE:** Glatt re mit doppeltem Faden: 12 M und 18 R = 10 x 10 cm.

**RÜCKENTEIL:** Mit doppeltem Faden und dünner Nadel 64 (68/72/76) M anschlagen und im Bundmuster 9 cm stricken. Weiter mit dicker Nadel glatt re stricken. 25 cm ab Bundmuster beidseitig 1 M zunehmen und diese Zunahmen nachfolgend in jeder 2. R noch 2 x wiederholen = 70 (74/78/82) M. 29 cm ab Bundmuster den Beginn der Armausschnitte beidseitig markieren. 19 (21/23/25) cm ab Beginn der Armausschnitte für den Halsausschnitt die mittleren 18 M abketten und beide Seiten getrennt beenden, dabei am Ausschnitttrand noch in der 2. R 1 x 3 M abketten. Anschließend für die Schultern die restlichen 23 (25/27/29) M abketten.

**VORDERTEIL:** Wie das Rückenteil stricken, jedoch für den V-Ausschnitt 2 cm ab Beginn der Armausschnitte die M in der Mitte teilen und beide Seiten getrennt beenden, dabei für die Ausschnittschrägung abwechselnd in jeder 2. und 4. R 12 x 1 M betont abnehmen (s. Beschreibung oben). 21 (23/25/27) cm ab Beginn der Armausschnitte die restlichen je 23 (25/27/29) M abketten.

**AUSARBEITUNG:** Schulter- und Seitennähte schließen. Aus dem Halsausschnitt mit Rundstricknadel 91 (97/103/109) M mit doppeltem Faden und dünner Rundstricknadel aufnehmen, im Bundmuster stricken, das Muster so aufteilen, dass in der V-Spitze 2 gleiche M aufeinandertreffen. Hier in jeder Runde die beiden M vor der Spitze re überzogen zusammenstricken. Die beiden folgenden M re zusammenstricken. Nach 3 cm die M abketten. Je Armausschnitt mit der Rundstricknadel ca. 60 (64/68/72) M mit doppeltem Faden aufnehmen und im Bundmuster 3 cm stricken. Dann die M abketten.



Wollpaket  
55,60 Euro



## KAPUZEN- SCHAL

SCHALBREITE CA. 23 CM,  
LÄNGE CA. 200 CM



**MATERIAL:** Garn von Lana Grossa, Qualität „Brigitte No. 5“ (100 % Schurwolle (Merino), Lauflänge 75 m/50 g): 400 g in Hellgrau Nr. 8. Stricknadeln 7 (wenn Sie locker stricken) ➤

oder 8 (wenn Sie fest stricken).

**KRAUS RE:** Hinr re M, Rückr re M. Randmaschen am Anfang der R wie zum Linksstricken abheben, am Ende der R re stricken.

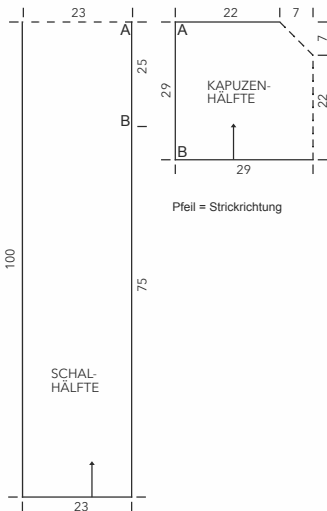
**MASCHENPROBE:** Kraus re: 12 M und 22 R = 10 x 10 cm.

**SCHAL:** 29 M fest anschlagen und kraus re stricken. 100 cm ab Anschlag an einer Seite eine Markierung setzen (hier beginnt später die hintere

re Mitte der Kapuze). 100 cm ab Markierung alle M fest abketten.

**KAPUZE:** 64 M anschlagen und kraus re stricken. 22 cm ab Anschlag in der Mitte der R eine Markierung setzen und in der folgenden R die beiden M vor der Markierung re zusammenstricken, über die beiden M nach der Markierung einen Überzug (1 M wie zum Rechtsstricken abheben, 1 M re stricken, die abgehobene M überziehen) arbeiten = 62 M. Diese Abnahme in jeder 2. R noch 7 x wiederholen = 48 M. In der folgenden Rückr alle M abketten. Die Abkettkante zur Hälfte zusammenlegen und die Naht schließen = hintere Mitte der Kapuze, sitzt später im Nacken.

**AUSARBEITUNG:** Das Ende der Kapuzennaht an der Markierung des Schals fixieren und die Seitenkanten der Kapuze in beide Richtungen je 25 cm an die Schalkante nähen (gleiche Buchstaben treffen aufeinander), dabei muss die Kapuze etwas eingehalten werden.



Brigitte &  
LANA GROSSA



Scan AND look

Weitere Designs und Farben finden Sie hier:

