



www.lanagrossa.de

WICKELJACKE · CRESTA
Modell 22 aus Collezione 05

Foto: © Herbert Dehn, www.herbertdehn.com

WICKELJACKE · CRESTA

Modell 22 aus Collezione 05



www.lanagrossa.de

Größe 36/38 und 40/42

Die Angaben für Größe 40/42 stehen in Klammern. Ist nur eine Angabe gemacht, gilt diese für beide Größen.

Material: Lana Grossa **Cresta** (76% Baumwolle, 24% Polyester, Lauflänge 100 m/50 g), **400 (450) g** Jadegrün (**Fb 4**); Stricknadeln Nr. 5,5, 1 Rundstricknadel Nr. 5,5 60 cm lang, Häkelnadel Nr. 4,5.

Glatt re: Hinr re, Rückr li.

Maschenprobe: Glatt re mit Nadeln Nr. 5,5: 16 M und 26 R = 10 x 10 cm.

Anleitung: Die Wickeljacke wird in einem Stück und quer gestrickt. Man beginnt am **linken Ärmel:** 36 M mit Nadeln Nr. 5,5 anschlagen und 1 Rückr linke M str., dann 5 R glatt re, 1 Rückr rechte M (= Bruch-R), dann weiter glatt re str. Für die Ärmelschräge in der 9. R glatt re nach der Bruch-R 1 x 1 M beids. zun., dann in jeder 8. R 3 x 1 M und in jeder 6. R 13 x 1 M beids. zun. = 70 M. In 46 cm Gesamthöhe beids. je 1 Markierung anbringen. Nun für die Rundung in der folg. 2. R 1 x 2 M beids. zun., dann in jeder 2. R 4 x 2 M, 2 x 3 M und

in der folg. 2. R für die ganze Länge 1 x 15 (18) M beids. dazu anschlagen = 132 (138) M. Nach 12 (14) cm für den Halsausschnitt die Arbeit in der Mitte teilen. Die 66 (69) M der linken Hälfte für das linke Vorderteil stilllegen.

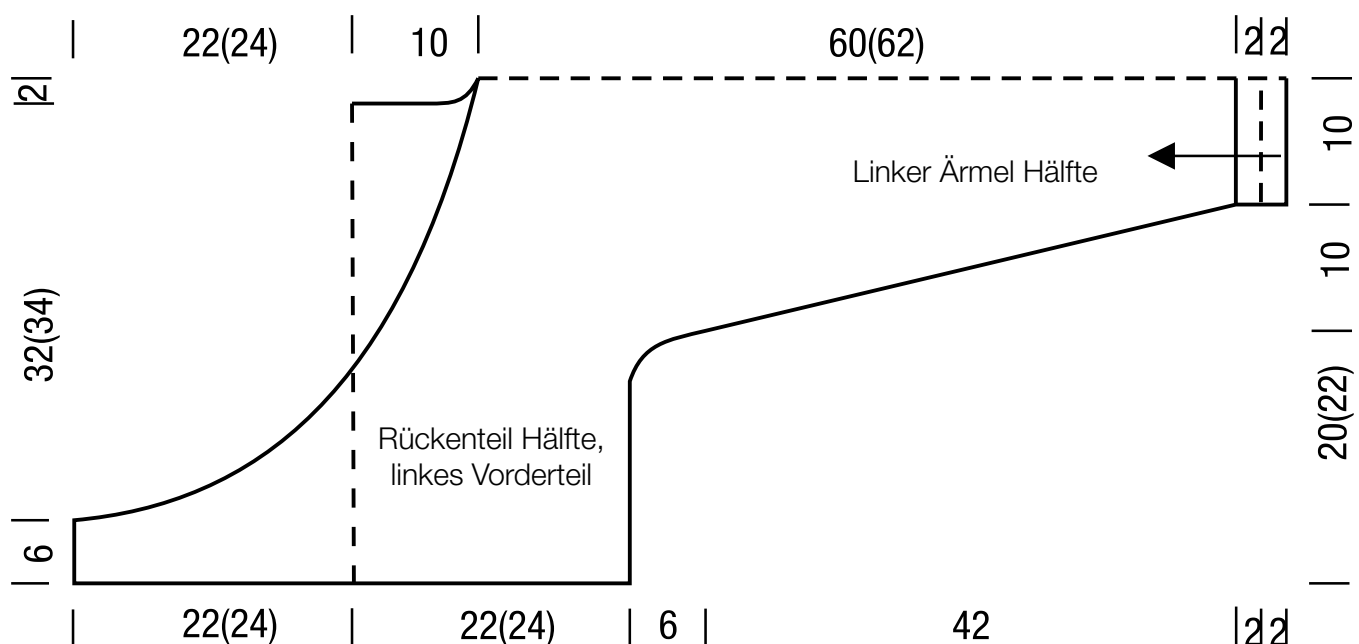
Rückenteil: Mit der 66 (69) M der rechten Hälfte das Rückenteil arb., dabei für den Halsausschnitt am linken Rand 1 x 1 M abn., dann in jeder 2. R noch 2 x 1 M abn. = 63 (66) M. Nach 10 cm ab der Teilung ist die rückw. Mitte erreicht. Von nun an dem Halsausschnitt gegengleich beenden. Abnahmen werden nun zu Zunahmen, danach die 66 (69) M stilllegen.

Linkes Vorderteil: Die zuvor stillgelegten 66 (69) M der linken Hälfte wieder in Arbeit nehmen und für die Ausschnittschräge am rechten Rand 1 x 5 M abn., dann in jeder 2. R 1 x 4 M, 2 x 3 M, 3 (4) x 2 M und 35 (36) x 1 M abn. In der folg. Hinr die restl. 10 M gerade ab.

Rechtes Vorderteil: 10 M mit Nadeln Nr. 5,5 anschlagen und 1 Rückr linke M str. Glatt re str., dabei für die Ausschnittschräge am rechten Rand in jeder 2. R 35 (36) x 1 M, 3 (4) x 2 M, 2 x 3 M,

1 x 4 M und 1 x 5 M zun. bzw. dazu anschlagen = 66 (69) M. In 32 (34) cm Gesamthöhe die zuvor stillgelegten 66 (69) M des Rückenteils dazu nehmen und wieder über alle 132 (138) M das Teil gegengleich beenden. Aus Zunahmen werden nun Abnahmen.

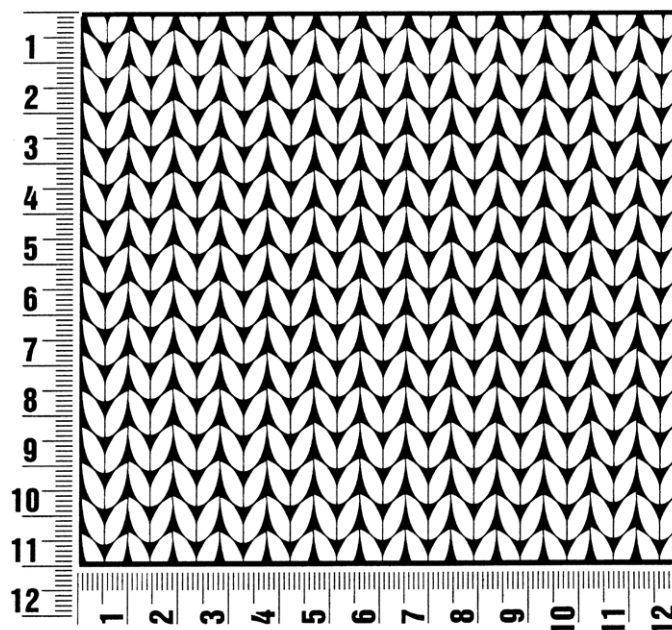
Fertigstellen: Teil exakt zur Hälfte legen, spannen, anfeuchten und trocknen lassen. Seiten- und Ärmelnähte schließen. Für die Ausschnittblende aus den Ausschnittschrägen der Vorderteile und dem rückw. Halsausschnitt 163 (169) M auffassen. Mit der Rundstricknadel Nr. 5,5 für die Blende 4 R glatt re str. M abk. Für die Bindebänder am rechten bzw. linken Vorderteil in der angestrickten Ausschnittblende mit Häkelnadel Nr. 4,5 Faden anschlingen. Eine Luftm-Kette von je 60 cm anhängeln, dann 1 R fe M darüberhäkeln. Arbeit beenden. Enden der Bindebänder verknoten. Die je 6 cm an den Vorderteilspitzen sowie den unteren Rand des Rückenteils und der Vorderteile mit 1 R fe M behäkeln. Die Blende an den Ärmeln am Bruch nach innen umschlagen und annähen.



Maschenprobe

Machen Sie eine Maschenprobe! Stricken Sie dafür ein 12 x 12 cm großes Stück im Muster Ihres ausgesuchten Modells. Danach zählen Sie Maschen und Reihen im Bereich 10 x 10 cm aus. Sind es weniger Maschen als in der Anleitung angegeben: Stricken Sie fester oder nehmen Sie dünnere Nadeln (1/2 bis ganze Nadelstärke). Haben Sie mehr Maschen gezählt: Versuchen Sie, lockerer zu stricken beziehungsweise nehmen Sie dickere Nadeln.

Bitte beachten Sie: Strickarbeiten fallen unterschiedlich aus. Daher sind die Maschenproben-Angaben auf den Bänderolen der Wolle nicht als verbindlich anzusehen. Außerdem werden diese immer auf der Basis glatt rechts erstellt. Für eine perfekte Arbeit ist daher die Maschenprobe im gewünschten Muster ein Muss. Damit Ihr Wunschmodell nicht nur schön aussieht, sondern auch passt!



Abkürzungen

arb. = arbeiten
abk. = abketten
abn. = abnehmen
Art. = Artikel
beids. = beidseitig
ca. = circa
cm = Zentimeter
Ø = Durchmesser

Fb = Farbe
fe M = fe Masche/n
folg. = folgende/n
g = Gramm
Kettm = Kettmasche/n
Krebsm = Krebsmasche/n
lt. = laut
li = links

Luftm = Luftmasche/n
M = Masche/n
m = Meter
mittl. = mittlere/n
Nr. = Nummer
Randm = Randmasche
R = Reihe
Rd = Runde

restl. = restliche/n
re = rechts
Stb = Stäbchen
str. = stricken
U = Umschlag
wdh. = wiederholen
zun. = zunehmen
zusstr. = zusammenstricken

Impressum

Herausgeber: Lana Grossa GmbH, Gaimersheim, www.lanagrossa.de
Fotograf: Herbert Dehn, www.herbertdehn.com