

Brigitte Woman

ALLGEMEINE INFOS ZUM STRICKEN UND HÄKELN

MASCHENPROBE:

Vor Beginn der Handarbeit wird die Maschenprobe laut der Angaben in der Anleitung angefertigt.

Die fertige Probe einige Zeit unter einem feuchten Tuch liegen lassen und dann mit den Angaben in der Anleitung vergleichen.

Bei abweichendem Ergebnis muss die Nadelstärke verändert werden: Wenn das Probestück kleiner ist als in der Maschenprobe angegeben, die Nadel entsprechend dicker wählen, bis die richtige Zahl erreicht wird; wenn das Probestück zu groß ist, dünnere Nadeln wählen!

MENGENANGABEN:

Die Mengenangaben sind Circa-Angaben, die von der Redaktion, orientiert an den fotografierten Modellen errechnet wurden. Da es sich bei Ihrer Handarbeit um Unikate handelt, ist es also nicht ungewöhnlich wenn Sie mehr, oder auch weniger Material als von uns angegeben benötigen.

Tipp: halten Sie sich unbedingt ganz genau an die Maschenprobe auch wenn Sie dafür evt. viel dünnere oder dickere Nadeln nehmen müssen als von uns vorgeschlagen, jeder handarbeitet anders, der eine fest der andere locker! Nur wenn Sie auf die in der Maschenprobe angegebene Maschen- und Reihenanzahl kommen wird Ihr Modell auch die voraus berechnete Größe haben, zusätzlich bilden wir auch die Schnitte ab, damit Sie die Größe Ihrer Strickteile kontrollieren und gegebenenfalls anpassen können.



TIPP ZUM STRICKEN VON DUNKLEN GARNEN:

Damit man die einzelnen Maschen besser sehen kann, empfiehlt es sich hier, mit sehr hellen Stricknadeln zu arbeiten. Zusätzlich kann ein weißes Papier so auf den Schoß gelegt werden, dass es für die Strickarbeit einen hellen Hintergrund bildet.

GRÖSSENANGABEN:

Damengrößen
S = 34/36,
M = 38/40,
L = 42/44

GRÖSSENWAHL – JEDER NACH SEINEM GESCHMACK:

Bei der Entscheidung, in welcher Größe Sie Ihr Modell stricken möchten, sollten Sie folgendes beachten: Unsere Modelle haben eine Mehrweite, diese kann gerade bei Oversized-Modellen einige Zentimeter betragen. In der Schnittzeichnung sehen Sie die Weite der gestrickten Teile. Entscheiden Sie nun, in welcher Größe Sie Ihr Modell stricken möchten. Mögen Sie es gerne weit geschnitten dann entscheiden Sie sich für eine größe-

re Größe, ist es Ihnen etwas Körpernah lieber, dann wählen Sie eine kleinere Größe.

TIPP ZUM WASCHEN:

Gerade bei Modellen in denen mit verschieden farbigen Garnen gestrickt wurde muss beim Waschen aufgepasst werden, damit die Farben nicht ausbluten. Auf keinen Fall kalt einweichen und liegenlassen, so könnte sich die Farbe lösen und an anderer Stelle wieder setzen. Entweder ohne einweichen per Hand waschen oder in der Waschmaschine im Wollwaschgang, denn dort werden die Teile kontinuierlich bewegt.

ABKÜRZUNGEN:

M = Masche
R = Reihe
Rd = Runde
Re = rechts
Li = links
Hintr = Hinreihe
Rückr = Rückreihe

Alle Garne sind im Fachhandel erhältlich, sowie als komplettes Paket (Garn für die entsprechende Größe plus gegebenenfalls Knöpfe) über www.brigitte-woman.de/wollpakete

W Brigitte woman

COLORBLOCKING-PULLOVER IN GR. XS-S • M • L-XL

Die Angaben für die kleine Größe stehen vor der Klammer, für die größeren Größen in der Klammer, jeweils durch Schrägstriche getrennt. Steht nur eine Angabe, gilt sie für alle Größen.



ACHTUNG: DER PULLOVER WIRD 2-FÄDIG GESTRICKT.

MATERIAL: Garn von Lang Yarns, Qualität „Alpaca Superlight“ (54 % Alpaka, 24 % Polyamid, 22 % Wolle, Lauflänge ca. 199 m/25 g): 100 g in Schwarz Nr. 4 und je 50 g in Zyklam Nr. 65, Senf Nr. 11, Koralle Nr. 28, Beige Nr. 26 und Rotbraun Nr. 63. Stricknadeln 5 und 5,5 sowie eine Häkelnadel 5
BÜNDCHENMUSTER: 1 M re und 1 M li im Wechsel stricken.

GLATT RECHTS: Hinr re M, Rgröße XS-S • M • L-X Lücker li M stricken.

MASCHENPROBE: Mit Nadeln 5,5 und 2 Fäden glatt rechts: 14–15 M und 22 R = 10 cm x 10 cm.

STREIFENFOLGE A: 8 R in Zyklam, 18 R in Schwarz, je 10 R in Senf und Schwarz, je 8 R in Koralle, Schwarz, Koralle, Schwarz und Koralle, je 18 R in Schwarz und Beige, 14 R in Schwarz (= 136 R), dann in Rotbraun stricken.

STREIFENFOLGE B:

Je 26 R in Schwarz, Rotbraun, Beige, Koralle und Senf (= 130 R), dann in Zyklam stricken.

STREIFENFOLGE C:

Je 10 R in Koralle, Zyklam und Schwarz, ab * 3x stricken, 10 R in Koralle = 100 R.

STREIFENFOLGE D:

Je 6 R in Rotbraun, Beige, Senf und Schwarz, ab * 4x stricken, 4 R in Rotbraun = 100 R.

RÜCKENTEIL: 78 (86/92) M

mit 2 Fäden in Zyklam und Nadeln 5 anschlagen und 5 cm im Bündchenmuster stricken.

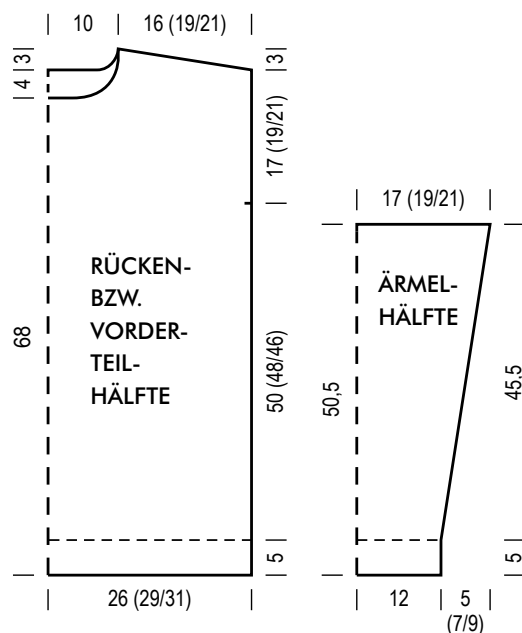
Nun mit Nadeln 5,5 glatt re Randm und 48 (52/55) M in Streifenfolge A, dann 28 (32/35) M und Randm in Streifenfolge B stricken.

Dabei mit verschiedenen Knäueln arbeiten und beim Farbwechsel die Fäden auf der Rückseite der Arbeit verkreuzen.

In ca. 72 cm Höhe für die Schulter-schrägungen beidseitig 1x 7 (8/8)

Brigitte Woman

COLORBLOCKING-PULLOVER IN GR. XS-S • M • L-XL Weiter von der vorherigen Seite



M, dann in jeder 2. R 3x 6 (7/8) M abketten und gleichzeitig mit der 1. Schulterabnahme für den Halsausschnitt die mittleren 22 M gerade, beidseitig davon in jeder 2. R 1x 2 M und 1x 1 M abketten. **VORDERTEIL:** Wie das Rückenteil stricken, jedoch nach dem Bündchen die Farbfolgen gegen gleich einteilen, d. h. 29 (33/36) M in Streifenfolge B und 49 (53/56) M in Streifenfolge A stricken. Außerdem in ca. 68 cm Höhe, nach

2 R in Rotbraun, für den Halsausschnitt die mittleren 12 M gerade, beidseitig davon in jeder 2. R 1x 3 M, 1x 2 M und 3x 1 M abketten. Gleichzeitig in ca. 72 cm Höhe die Schulterschrägungen wie beim Rückenteil stricken. **LINKER ÄRMEL:** 36 M mit 2 Fäden in Schwarz und Nadeln 5 anschlagen und 5 cm im Bündchenmuster stricken. Weiter mit Nadeln 5,5 glatt re in Streifenfolge C stricken.

Dabei für die Ärmelschrägungen beidseitig in jeder 12. R 5x 1 M und in jeder 10. R 3x 1 M (in jeder 8. R 11x 1 M / in jeder 8. R 5x 1 M und in jeder 6. R 9x 1 M) zunehmen = 52 (58/64) M. In ca. 50,5 cm Höhe, nach 100 R glatt re, alle M abketten. **RECHTER ÄRMEL:** Wie den linken Ärmel, jedoch in Streifenfolge D stricken. **AUSARBEITUNG:** Die Teile spannen und unter feuchten

Tüchern trocknen lassen. Die Schulternähte schließen, die Ärmel annähen, dann die Ärmel- und Seitennähte schließen. Um den Halsausschnitt in den angrenzenden Farben 1 Rd Kettmaschen häkeln.

WOLLPAKET: Ab 69,30 Euro über www.brigitte-woman.de/wollpakete

Brigitte Woman

PERLMUSTER-MÜTZE KOPFUMFANG CA. 52-56 CM

MATERIAL: Garn von ONline, Qualität „Linie 15 Kaschmerin“ (80 % Schurwolle, 20 % Kaschmir, Lauflänge ca. 110 m/50 g): je 50 g in Marine Nr. 05 und Gelb Nr. 16. Ein Nadelspiel 6

ACHTUNG: DIE MÜTZE WIRD 2-FÄDIG GESTRICKT, MIT JE 1 FADEN IN BEIDEN FARBEN.

PERLMUSTER: 1 M re und 1 M li im Wechsel stricken, das Muster in jeder Rd versetzt arbeiten.

MASCHENPROBE:

Mit 2 Fäden im Perlmuster: 14 M und 25 Rd = 10 cm x 10 cm.

MÜTZE: 69 M mit 2 Fäden anschlagen = je 17 M auf der 1., 2. und 3. Nadel und 18 M auf der 4. Nadel. Das Teil zur Runde schließen und im Perlmuster stricken.

In ca. 16 cm Höhe am Anfang jeder Nadel die ersten 3 M mustergemäß re bzw. li zusammenstricken = 61 M. Diese Abnahmen in jeder 2.

Rd 3x, dann in jeder Rd noch 3x wiederholen = 13 M.

Die Arbeitsfäden durch diese M ziehen, festziehen und gut vernähen. Gesamthöhe der Mütze = ca. 20 cm.

WOLLPAKET: 17,90 Euro über www.brigitte-woman.de/wollpakete



W Brigitte woman

HALBPATENT-PULLOVER IN GR. XS-S • M • L-XL

Die Angaben für die kleine Größe stehen vor der Klammer, für die größeren Größen in der Klammer, jeweils durch Schrägstriche getrennt. Steht nur eine Angabe, gilt sie für alle Größen.



MATERIAL: Garn von ONline, Qualität „Linie 15 Kaschmerin“ (80 % Schurwolle, 20 % Kaschmir, Lauflänge ca. 110 m/50 g): 700 (750/800) g in Marine Nr. 05, 50 g in Gelb Nr. 16.

Stricknadeln 5 und 5,5 sowie eine Häkelnadel 3–4

BÜNDCHENMUSTER: 1 M re und 1 M li im Wechsel stricken.

HALBPATENT:

Ungerade M-Zahl.

1. R (Hintr): Randm, 1 tiefer gestochene M (dafür 1 R tiefer in die M

der Vorreihe einstechen und re stricken, die M dazwischen löst sich auf), * 1 M li, 1 tiefer gestochene M, ab * wiederholen, Randm.

2. R: Randm, 1 M li, * 1 M re, 1 M li, ab * wiederholen, Randm.

Die 1. und 2. R stets wiederholen.

MASCHENPROBE: Mit Nadeln 5,5 im Halbpate: 16 M und 34 R = 10 cm x 10 cm.

2 RANDM: Nur an den Halsauschnittkanten arbeiten.

Bei der **rechten Seite** in Rückr die 1. M re verschränkt stricken,

die 2. M li abheben (der Faden ist vor der M); in Hinr die vorletzte M re stricken, vor der letzten M den Faden vor die Arbeit legen, dann die M li abheben.

Bei der **linken Seite** in Rückr die vorletzte M li abheben (der Faden ist vor der M), die letzte M re stricken, in Hinr den Faden nach vorn nehmen und die 1. Randm li abheben, die folgende M re stricken.

2 M ABNEHMEN: Bei der **rechten Seite** bis 8 M vor Ende der R stricken, dann 3 M re zusammen-

stricken, 1 M li, 1 tiefergestochene M, 1 M li, 2 Randm.

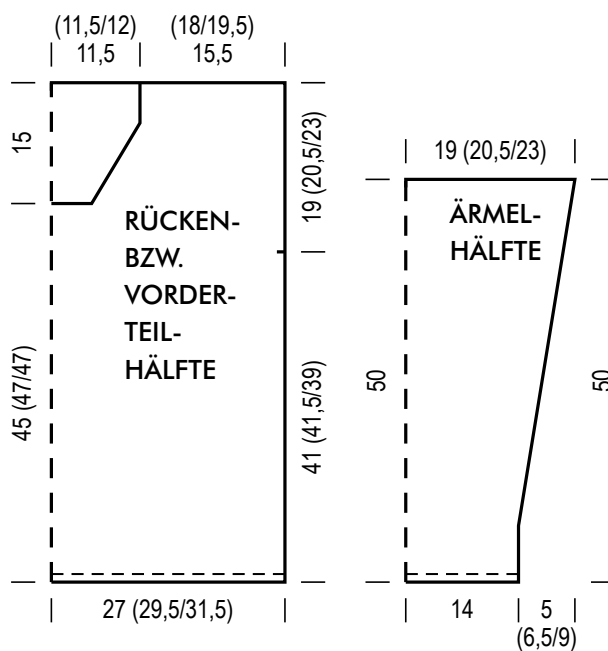
Bei der **linken Seite** 2 Randm, 1 M li, 1 tiefer gestochene M und 1 M li stricken, dann 1 M re abheben, 2 M re zusammenstricken und die abgehobene M überziehen.

2 M ZUNEHMEN: Je 4 M von den Rändern entfernt aus 1 M 3 M stricken (in Hinr aus der li M 1 M li, 1 M re und 1 M li stricken, dann die M von der linken Nadel gleiten lassen).

RÜCKENTEIL: 89 (97/103) M in

Brigitte Woman

HALBPATENT-PULLOVER IN GR. XS-S • M • L-XL Weiter von der vorherigen Seite



Marine mit Nadeln 5 anschlagen und im Bündchenmuster stricken, die 1. Rückr mit Randm, 1 M li beginnen und mit 1 M li, Randm enden. Nach 3 R weiter mit Nadeln 5,5 im Halbpate stricken.

In 60 (62/62) cm Höhe alle M gerade und nicht zu locker abketten.

VORDERTEIL: Wie das Rückenteil stricken, jedoch in 45 (47/47) cm Höhe in einer Rückr für den Halsausschnitt die mittleren 15 (15/17) M gerade abketten und zunächst die rechte Seite über 37

(41/43) M beenden, die übrigen M stilllegen. Dabei in der folgenden 6. R (Hinr) 1x 2 M, dann in jeder 6. R 2x 2 M und in jeder 8. R noch 2x 2 M wie beschrieben abnehmen. In 60 (62/62) cm Höhe die restlichen 27 (31/33) Schulter-M gerade und nicht zu locker abketten.

Über die stillgelegten M die linke Seite gegengleich beenden, die Abnahmen wie beschrieben stricken.

ÄRMEL: 47 M in Gelb mit Nadeln 5 anschlagen und im Bündchenmuster stricken, die 1. Rückr mit

Randm, 1 M li beginnen und mit 1 M li, Randm enden.

Nach 3 R weiter mit Nadeln 5,5 im Halbpate zuerst 4 R in Gelb, dann in Marine stricken. Dabei für die Ärmelschrägungen beidseitig ab dem marinefarbenen Teil in jeder 32. R 4x 2 M (in jeder 28. R 5x 2 M / in jeder 24. R 5x 2 M und in jeder 16. R 2x 2 M) wie beschrieben zunehmen = 63 (67/75) M.

In 50 cm Höhe alle M abketten. Den 2. Ärmel ebenso stricken.

AUSARBEITUNG: Die Teile

spannen und unter feuchten Tüchern trocknen lassen. Die Schulternnähte schließen, die Ärmel annähen, dann die Ärmel- und Seitennähte schließen. Auf den rückwärtigen Halsausschnitt 1 R Kettmaschen in Marine häkeln, dabei die Halsausschnittbreite bei Bedarf leicht einhalten. .

WOLLPAKET: Ab 134,25 Euro über www.brigitte-woman.de/wollpakete

Brigitte Woman

STREIFEN-SCHAL GR. CA. 40 CM X 198 CM

6		10 R
5	4	6 R
6		10 R
7		10 R
6		6 R
5	4	10 R
3	2	10 R
8	1	6 R
3	2	10 R
8	1	10 R
3	2	6 R
8	1	10 R
4		10 R
5	9	6 R
4	8	10 R
5	9	10 R
4	8	6 R
5	9	10 R
4	7	10 R
3		6 R
4	7	10 R
3		10 R
4	7	6 R
3		10 R

- 1 = Natur
- 2 = Schwarz
- 3 = Lila
- 4 = Sonne
- 5 = Azur
- 6 = Kürbis
- 7 = Rot
- 8 = Metropolis
- 9 = Rauchgrau

6		10 R
5	4	6 R
6		10 R
7		10 R
6		6 R
5	4	10 R
3	2	10 R
8	1	6 R
3	2	10 R
8	1	10 R
3	2	6 R
8	1	10 R
4		10 R
5	9	6 R
4	8	10 R
5	9	10 R
4	8	6 R
5	9	10 R
4	7	10 R
3		6 R
4	7	10 R
3		10 R
4	7	6 R
3		10 R



MATERIAL: Garn von Austermann, Qualität „Merino 85 EXP“ (100 % Merino superwash, Lauflänge ca. 85 m/50 g): je 100 g in Lila Nr. 11, Sonne Nr. 54, Kürbis Nr. 42 und Rot Nr. 08 sowie je 50 g in Natur Nr. 03, Schwarz Nr. 02 und Azur Nr. 69; Qualität „Caleido“ (85 % Alpaka, 15 % Schurwolle, Lauflänge ca. 95 m/50 g), je 50 g in Metropolis Nr. 08 und Rauchgrau Nr. 14. Stricknadeln 6,5

GLATT RE: Hinr re M, Rückr li M stricken.

MASCHENPROBE: Glatt re: ca. 15 M und 21 R = 10 cm x 10 cm.

2 RANDM: In Hinr die ersten bzw. die letzten 2 M re stricken; in Rückr die ersten bzw. letzten 2 M li abheben, den Faden dabei vor der Arbeit führen und fest anziehen.

SCHAL: 62 M in Lila anschlagen und 1 Rückr re stricken. Weiter glatt re arbeiten, beidseitig je 2 Randm stricken; dabei die Farben nach dem Schema einsetzen und bei allen 2-farbigen Streifen die Fäden auf der Rückseite der Arbeit verkreuzen. In der Höhe 2x die 208 R stricken und in der letzten Rückr die M abketten, dabei re stricken.

WOLLPAKET: 75,50 Euro über www.brigitte-woman.de/

W Brigitte woman

STREIFEN-PULLOVER IN GR. S • M • L

Die Angaben für die kleine Größe stehen vor der Klammer, für die größeren Größen in der Klammer, jeweils durch Schrägstriche getrennt. Steht nur eine Angabe, gilt sie für alle Größen.



MATERIAL: Garn von Lang Yarns, Qualität „Virginia“ (100 % Schurwolle superwash, Lauflänge ca. 50 m/ 100 g): 500 (600/600) g in Natur Nr. 94, 400 (500/500) g in Schwarz Nr. 4 und 200 (300/300) g in Flieder Nr. 7.

Stricknadeln 8 und 10

BÜNDCHENMUSTER: 1 M re und 1 M li im Wechsel stricken.

GLATT RECHTS: Mit Nadeln 10

in Hinr re, in Rückr li stricken.

FALLMASCHENMUSTER:

Mit Nadeln 8 stricken.

1. R (Hinr): Randm, * 1 M re stricken, 1 Umschlag, ab * wiederholen, enden mit 1 M re, Randm.

2. R: Alle M links stricken, dabei die Umschläge fallen lassen und die M lang ziehen.

Die 1. und 2. R stets wiederholen.

MASCHENPROBE: Mit Nadeln

10 glatt rechts: 8 M und 12 R; mit Nadeln 8 im Fallmaschenmuster (in der Länge gedehnt gemessen): 8 M und 10 R = 10 cm x 10 cm.

ACHTUNG: Auch die Randm in Hinr re und in Rückr li stricken. Dann die Teile auf der rechten Arbeitsseite mit Matratzenstichen zusammennähen, dabei immer nur eine halbe Randm erfassen. So wird die Naht flacher.

RÜCKENTEIL: 45 (49/53) M in Schwarz mit Nadeln 8 anschlagen und 1 Rückr li M stricken.

Weiter mit den angegebenen Nadelstärken wie folgt stricken:

12 R glatt re in Schwarz;
20 R Fallmaschenmuster, mit 2 R in Natur beginnen;
24 R glatt re in Flieder;
10 R Fallmaschenmuster, mit 2 R in Schwarz beginnen;

Brigitte Woman

STREIFEN-PULLOVER IN GR. S • M • L Weiter von der vorherigen Seite

10 R glatt re in Natur = 76 R.

In ca. 69 cm Höhe, nach diesen 76 R, alle M gerade abketten.

VORDERTEIL: Wie das Rückenteil stricken, jedoch in ca. 62 cm Höhe, nach 1 R in Natur, für den Halsausschnitt in der Rückr die mittleren 9 M gerade, dann beidseitig davon in jeder 2. R 3x 1 M abketten.

In ca. 69 cm Höhe die restlichen 15 (17/19) Schultermaschen gerade abketten.

ÄRMEL: 20 (20/22) M in Schwarz mit Nadeln 8 anschlagen und 1 Rückr li M stricken.

Weiter mit den angegebenen Nadelstärken wie folgt stricken:

12 R glatt re in Schwarz;

16 R Fallmaschenmuster, mit 2 R in Natur beginnen; 38 R glatt re in Natur = 66 R.

Dabei für die Ärmelschrägungen beidseitig in ca. 26,5 cm Höhe (in der 1. R in Natur) 1x 1 M, dann in jeder 8. R 4x 1 M (in jeder 6. R 4x 1 M und in jeder 4. R 2x 1 M / in jeder 6. R 2x 1 M und in jeder 4. R 5x 1 M) zunehmen = 30 (34/38) M. In ca. 58 cm Höhe, nach den 66 R, alle M abketten.

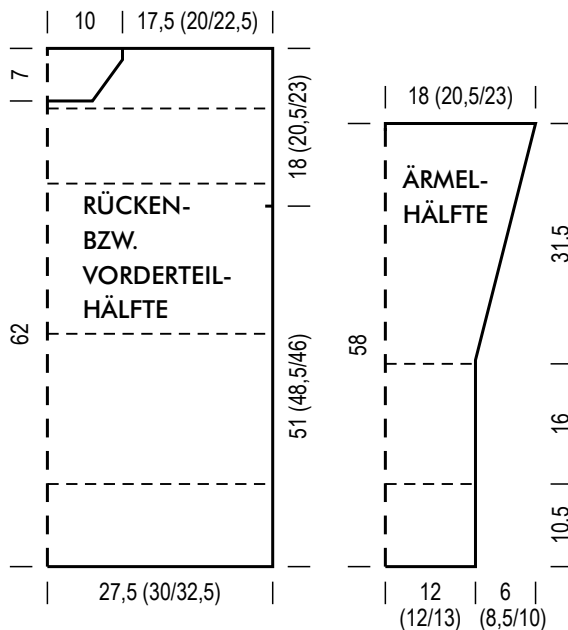
Den 2. Ärmel ebenso stricken.

AUSARBEITUNG: Die Teile mit der linken Seite nach oben spannen, dabei das Fallmaschenmuster in der Länge leicht dehnen.

Dann die Teile vorsichtig dämpfen und trocknen lassen.

Die Schulternähte schließen, die Ärmel annähen, dann die Ärmel- und Seitennähte schließen.

WOLLPAKET: Ab 98,45 Euro über www.brigitte-woman.de/wollpakete



Brigitte Woman

STREIFEN-MÜTZE KOPFUMFANG CA. 52-56 CM



MATERIAL: Garn von Auster-
mann, Qualität „Merino 85 EXP“
(100 % Merino superwash, Lauflän-
ge ca. 85 m/50 g): je 50 g in
Schwarz

Nr. 2, Lila Nr. 11 und Sonne Nr. 54
oder Garnreste vom Streifen-Schal.
Stricknadeln 6

BÜNDCHENMUSTER: 1 M re
und 1 M li im Wechsel stricken.

GLATT RE: Hinr re M, Rückr li
M stricken.

MASCHENPROBE:

Glatt re: 15–16 M und 22–23 R =
10 cm x 10 cm.

STREIFENFOLGE A: 8 R in
Schwarz, * 6 R in Lila, 6 R in
Schwarz, ab * 3x stricken, 6 R in Lila
(=50 R), dann in Schwarz stricken.

STREIFENFOLGE B:

Je 4 R in Lila, Schwarz und Lila,
je 6 R in Schwarz und Sonne,
10 R in Schwarz, je 4 R in Lila,
Schwarz, Sonne und Schwarz
(= 50 R), dann in Lila stricken.

ABNAHMEN:

1 Überzug: 1 M re abheben,
1 M re stricken und die abgehobene
M überziehen.

1 doppelte re Abnahme:

2 M zusammen re abheben,
1 M re stricken und die
abgehobenen M überziehen.

1 doppelte li Abnahme: Den Faden
vor die Arbeit legen, dann nach-
einander 2 M wie zum Linksstricken
abheben, danach mit der linken
Nadel von rechts nach links durch
diese 2 M stechen und die M zurück
auf die linke Nadel heben,
dann 3 M li zusammenstricken.

MÜTZE: In 2 Hälften stricken.

Für die 1. Hälfte 39 M in Lila
anschlagen und 5 cm im Bündchen-

muster, dann für die Bruchkante
1 Rückr re stricken.

Weiter glatt re in Streifenfolge A
arbeiten.

In ca. 24 cm Höhe ab Bruchkante,
nach 54 R glatt re, die Abnahmen
wie folgt stricken:

1. R (Hinr): Randm, 1 Überzug,
15 M re, 1 doppelte re Abnahme,
16 M re, 1 Überzug = 35 M.

2. R (Rückr): 2 M li verschränkt zu-
sammenstricken (= Randm und
die folgende M), 14 M li, 1 doppelte
li Abnahme, 13 M li, 2 M li

verschränkt zusammenstricken,
Randm = 31 M.

Die 1. und 2. R 1x wiederholen,
dann noch 1x die 1. R stricken,
dabei die glatt re M zwischen den
Abnahmen in jeder Abnahme-R
um je 2 M verringern = 19 M.

In der folgenden Rückr die ersten
2 M li verschränkt zusammenstri-
cken, 6 M li, 1 doppelte li Abnah-
me, 6 M li, die letzten 2 M li zusam-
menstricken. Dann die restlichen
15 M stilllegen.

Die 2. Hälfte wie die 1. Hälfte stri-

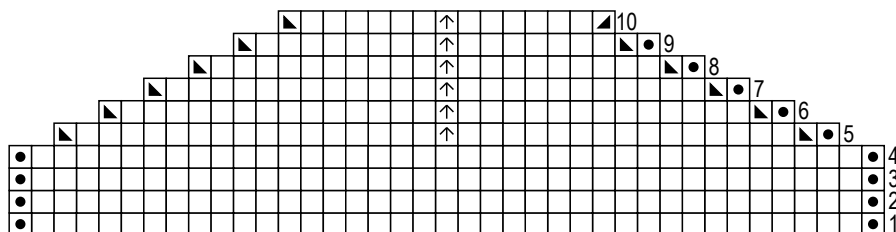
cken, jedoch nach der Bruchkante
glatt re in Streifenfolge B arbeiten.

AUSARBEITUNG: Die Seiten-
nähte der Mütze schließen.

Das Bündchen in der Bruchkante
nach innen umschlagen und annä-
hen. Einen doppelten Faden durch
die 30 stillgelegten M der Mützen-
spitze ziehen, die Fäden festziehen
und vernähen.

Gesamthöhe der Mütze = 26,5 cm.

WOLLPAKET: 16,50 Euro
über www.brigitte-woman.de/



Brigitte Woman

WEITE JACKE MIT STREIFEN IN GR. XS-S • M • L-XL

Die Angaben für die kleine Größe stehen vor der Klammer, für die größeren Größen in der Klammer, jeweils durch Schrägstriche getrennt. Steht nur eine Angabe, gilt sie für alle Größen.



MATERIAL: Garn von Lang Yarns, Qualität „Mohair Luxe“ (77% Mohair, 23% Seide, Lauflänge ca. 175 m/ 25 g): 150 g in Natur Nr. 94 und je 75 g in Schwarz Nr. 4 und Senf Nr. 150.

Stricknadeln 5, je eine beliebig lange Rundstricknadel 5 und 5,5 sowie 4 Knöpfe (Ø ca. 20 mm)

BÜNDCHENMUSTER: 1 M re und 1 M li im Wechsel stricken.

GLATT RECHTS:

Hinr re M, Rückr li M stricken.

MASCHENPROBE: Mit Nadeln 5,5 glatt rechts: 14–15 M und 21 R

= 10 cm x 10 cm.

STREIFENFOLGE: * 12 R in Natur, 3 R in Schwarz, 6 R in Senf, 3 R in Schwarz, diese 24 R ab * stets wiederholen.

Dabei mit einer Rundstricknadel arbeiten und jeweils bei dem 2. Streifen in Schwarz die M an das Ende der Nadel schieben, wo der schwarze Faden hängt.

ABNAHMEN: Am R-Anfang Randm und 2 M re stricken, dann 2 M re zusammenstricken; am R-Ende bis vor die letzten 5 M stricken, dann 1 M re abheben, 1 M re

stricken und die abgehobene M überziehen, 2 M re, Randm.

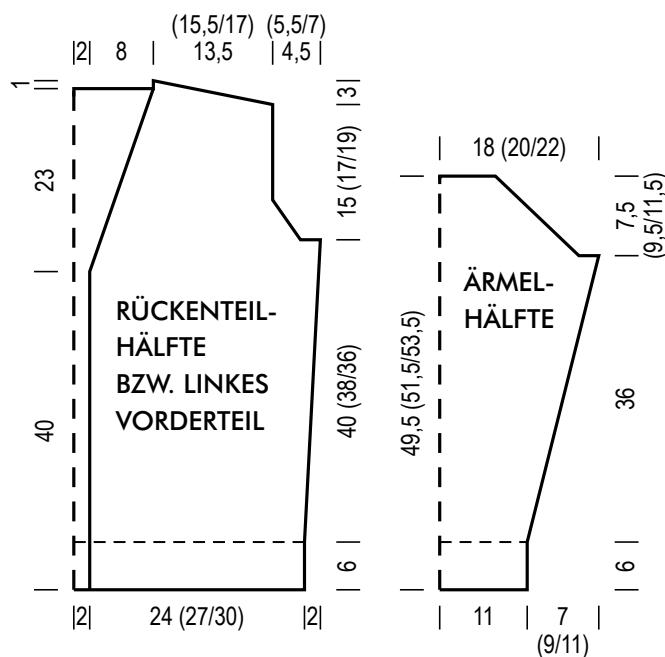
RÜCKENTEIL: 78 (86/94) M in Natur mit Nadeln 5 anschlagen und 6 cm im Bündchenmuster stricken. Weiter mit Nadel 5,5 glatt re in der Streifenfolge stricken. Dabei für die Seitenschrägungen beidseitig in jeder 22. R 3x 1 M zunehmen = 84 (92/100) M. In 46 (44/42) cm Höhe, nach 12 (8/4) R in Natur, für die Armausschnitte beidseitig 1x 3 (4/5) M abketten, dann in jeder 2. R 4 (4/5)x 1 M wie beschrieben abnehmen = 70 (76/80) M. In 61

cm Höhe, nach 6 R in Senf, für die Schulterschrägungen beidseitig 1x 6 M, dann in jeder 2. R 3x 5 M (3x 6 M / 1x 6 M und 2x 7 M) abketten. **Gleichzeitig** in 63 cm Höhe, nach 3 R in Schwarz, für den Halsausschnitt die mittleren 28 M gerade abketten.

LINKES VORDERTEIL: 36 (40/44) M in Natur mit Nadeln 5 anschlagen und 6 cm im Bündchenmuster stricken. In der letzten Rückr 1 M zunehmen = 37 (41/45) M. Weiter mit Nadel 5,5 glatt re in der Streifenfolge stricken. Dabei für die

Brigitte Woman

WEITE JACKE MIT STREIFEN IN GR. XS-S • M • L-XL Weiter von der vorherigen Seite



Seitenschrägungen an der rechten Kante in jeder 24. R 3x 1 M zunehmen = 40 (44/48) M.

In 40 cm Höhe für den V-Ausschnitt an der linken Kante 1x 1 M, dann in jeder 4. R 11x 1 M wie beschrieben abnehmen.

Gleichzeitig an der rechten Kante in 46 (44/42) cm Höhe den Armausschnitt und in 61 cm Höhe die Schulterschrägung wie beim Rückenteil beschrieben stricken.

LINKES VORDERTEIL:

Gegengleich stricken.

ÄRMEL: 34 M in Natur mit Nadeln

5 anschlagen und 6 cm im Bündchenmuster stricken. Weiter mit Nadel 5,5 glatt re in der Streifenfolge stricken, jedoch mit 4 (8/12) R in Natur beginnen. Dabei für die Ärmelschrägungen beidseitig in jeder 8. R 5x 1 M und in jeder 6. R 5x 1 M (in jeder 6. R 10x 1 M und in jeder 4. R 3x 1 M / in jeder 6. R 4x 1 M und in jeder 4. R 12x 1 M) zunehmen = 54 (60/66) M. In 42 cm Höhe, nach 76 R bzw. nach 12 (8/4) R in Natur, für die Armkugel beidseitig 1x 3 (4/5) M abketten, dann in jeder 2. R 7

(9/11)x 1 M wie beschrieben abnehmen. Danach die restlichen 34 M gerade abketten.

Den 2. Ärmel ebenso stricken.

AUSARBEITUNG: Die Teile spannen und unter feuchten Tüchern trocknen lassen.

Alle Nähte schließen und die Ärmel einnähen (die obere Ärmelweite entsprechend einhalten).

Aus den vorderen Jackenkanten und dem rückwärtigen Halsausschnitt ca. 281 M in Natur mit der Rundstricknadel 5 herausstricken und im Bündchenmuster stricken.

In 2 cm Höhe Höhe in einer Hinr 4 Knopflöcher einarbeiten, das erste in 3 cm Höhe, die übrigen im Abstand von je 12 cm.

Für ein Knopfloch 2 M abketten und die M in der folgenden Rückr wieder neu anschlagen. In 5 cm Blendenhöhe die M abketten. Die Knöpfe annähen.

WOLLPAKET: Ab 122,60 Euro über www.brigitte-woman.de/wollpakete

Brigitte Woman

REGENBOGEN-SCHAL CA. 28 CM X 300 CM

MATERIAL: Garn von Lana Grossa, Qualität „Silkhaire Paillettes“ (61 % Mohair, 17 % Polyamid, 11 % Seide, 11 % Schurwolle, Lauflänge 155 m / 25 g): 200 g in Wollweiß Nr. 415 und „Cashmere 16 Fine Dégradé“ (80 % Schurwolle, 10 % Polyamid, 10 % Kaschmir, Lauflänge 320 m / 50 g): 100 g in Bunt Nr. 104 von Lana Grossa. Rundstricknadel 3,5 (wenn Sie locker stricken) oder 4 (wenn Sie fest stricken) – wichtig ist, dass Sie auf die Angaben in der Maschenprobe kommen.

PATENTMUSTER:

1. R (Bunt): 1 Randmasche re abheben, 1 M re, 1 M mit 1 Umschlag li abheben im Wechsel, enden mit 1 M re und 1 Randmasche re. Wenden.

2. R (Doppelter Faden in Wollweiß): 1 Randmasche rechts, 1 Masche mit 1 Umschlag links abheben, 1 Masche mit dem Umschlag der Vorreihe rechts zusammenstricken im Wechsel, enden mit 1 Masche mit 1 Umschlag links abheben, 1 Randmasche rechts. Das Gestrickte an die andere Seite der Rundstricknadel ziehen.

3. R (Bunt): 1 Randmasche rechts, 1 M mit dem Umschlag der Vorreihe links zusammenstricken, 1 Masche mit 1 Umschlag links abheben, im Wechsel, enden mit 1 M mit dem Umschlag der Vorreihe links zusammenstricken, 1 Randmasche rechts. Wenden.

4. R (Doppelter Faden in Wollweiß): 1 Randmasche rechts, 1 Masche mit 1 Umschlag links abheben, 1 Masche mit dem Umschlag der Vorreihe links zusammenstricken,

im Wechsel, enden mit 1 Masche mit 1 Umschlag links abheben, 1 Randmasche rechts.

Das Gestrickte an die andere Seite der Rundstricknadel ziehen.

5. R (Bunt): 1 Randmasche rechts, 1 M mit dem Umschlag der Vorreihe rechts zusammenstricken, 1 Masche mit 1 Umschlag links abheben, im Wechsel, enden mit 1 M mit dem Umschlag der Vorreihe rechts zusammenstricken, 1 Randmasche rechts. Wenden. Nachfolgend die 2. bis 5. Reihe stets wiederholen.

MASCHENPROBE: 16 Maschen und 25 Reihen = 10 x 10 cm.

ANLEITUNG: In Bunt 61 Maschen anschlagen und im Patentmuster stricken, 300 cm ab Anschlag alle Maschen abketten. Die Fäden möglichst unsichtbar mit einer spitzen Wollnadel vernähen.

WOLLPAKET: 97,50 Euro über www.brigitte-woman.de/wollpakete



Brigitte Woman

RAGLAN-PULLOVER IN GR. XS-S • M • L-XL

Die Angaben für die kleine Größe stehen vor der Klammer, für die größeren Größen in der Klammer, jeweils durch Schrägstriche getrennt. Steht nur eine Angabe, gilt sie für alle Größen.



MATERIAL: Garn von Lana Grossa, Qualität „Brigitte N° 2“ (47 % Alpaka, 45 % Baumwolle, 8 % Schurwolle, Lauflänge ca. 140 m/50 g): 300 (350/400) g in Natur Nr. 16 und 50 g in Orange Nr. 10; Qualität „Micio“ (60 % Schurwolle, 25 % Polyamid, 15 % Kamelhaar, Lauflänge ca. 100 m/50 g): 50 g in Hellblau Nr. 3; Qualität „Silkhaier“ (70 % Mohair, 30 % Seide, Lauflänge ca. 210 m/25 g): je 25 g in Purple Nr. 80 und Weiß Nr. 117.

Stricknadeln 5,5 und 6 sowie eine 40 cm lange Rundstricknadel 5,5
ACHTUNG: DIE QUALITÄT

**SILKHAIR 4-FÄDIG
VERARBEITEN =
JE 2 FÄDEN IN PURPLE
UND WEISS.**

Dafür bei beiden Knäueln je einen Faden aus dem Knäuelinneren und einen Faden von außen nehmen.

BÜNDCHENMUSTER: 1 M re und 1 M li im Wechsel stricken.

KRAUS RECHTS: 1 Rd li M und 1 Rd re M im Wechsel stricken.

GLATT RECHTS: Hinr re M, Rückr li M stricken.

MASCHENPROBE: Mit Brigitte N° 2 und Nadeln 6 glatt rechts: 15–16 M und 22 R = 10 cm x 10 cm.

STREIFENFOLGE, LINKER

ÄRMEL: 7 cm in Hellblau, 4 R mit „Silkhaier“ (4-fädig), 6 R in Natur, 2 R in Orange, 1 R in Hellblau, 1 R in Orange, 3 R in Natur, 8 R mit „Silkhaier“, 7 R in Orange = ca. 20 cm.

**STREIFENFOLGE, RECHTER
ÄRMEL:** 2 R mit „Silkhaier“, 10 cm in Hellblau, 2 R in Natur, 6 R mit „Silkhaier“, 10 R in Orange = ca. 23 cm.

RAGLANABNAHMEN: Am R-Anfang Randm und 2 M re stricken, dann 2 M re zusammenstricken; am R-Ende bis 5 M vor Ende der R stricken, dann 1 M re abheben, 1 M re stricken und die abgehobene M überziehen,

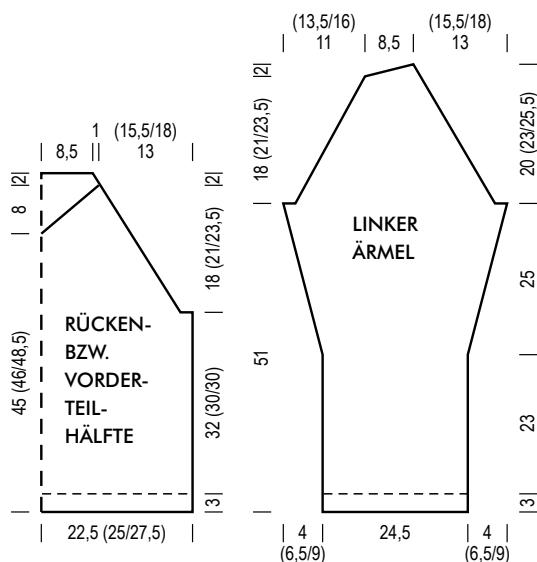
2 M re, Randm.

V-AUSSCHNITT: Siehe Schema. Es sind nur die Hinr gezeichnet; in den Rückr alle M li stricken.

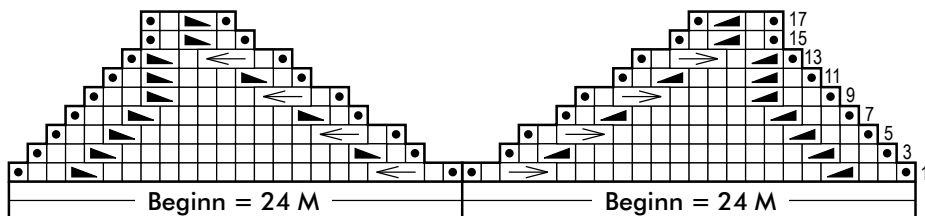
RÜCKENTEIL: 72 (80/88) M in Natur mit Nadeln 5,5 anschlagen und 3 cm im Bündchenmuster stricken. Weiter mit Nadel 6 glatt re stricken. In 35 (33/33) cm Höhe beidseitig für die Armausschnitte 1x 2 (3/4) M abketten, dann für die Raglanschrägungen nach 4 R 1x 1 M, dann in jeder 2. R 19 (22/25)x 1 M wie beschrieben abnehmen. Danach die restlichen 28 M für den Halsausschnitt gerade abketten = 55 (56/58,5) cm Höhe.

Brigitte Woman

RAGLAN-PULLOVER IN GR. XS-S • M • L-XL Weiter von der vorherigen Seite



SCHEMA FÜR DEN V-AUSSCHNITT



- = 1 M re
- ▴ = 2 M re zusammenstricken
- ▾ = 1 M re abheben, 1 M re str und die abgehobene M überziehen
- ⇨ = 3 M re zusammenstricken
- ⇩ = 1 M re abheben, 2 M re zusammenstricken und die abgehobene M überziehen

VORDERTEIL: Wie das Rücken-teil stricken, jedoch in 35 (33/33) cm Höhe beidseitig für die Armausschnitte 1x 2 (3/4) M abketten, dann für die Raglanschrägungen in jeder 2. R 10 (13/16)x 1 M wie beschrieben abnehmen = 48 M in 45 (46/48,5) cm Höhe. Nun für den V-Ausschnitt die Arbeit in der Mitte teilen und beide Seiten über je 24 M nach dem Schema getrennt beenden. Nach der 17. R des Schemas die restlichen je 4 M abketten.

LINKER ÄRMEL: 40 M in Orange mit Nadeln 5,5 anschlagen und 3 cm im Bündchenmuster stricken.

Weiter mit Nadeln 6 glatt re in Streifenfolge für den linken Ärmel str, dann in Natur stricken. Dabei für die Ärmelschrägungen beidseitig in 25 cm Höhe 1x 1 M, dann in jeder 8. R 5x 1 M (in jeder 6. R 6x 1 M und in jeder 4. R 3x 1 M / in jeder 4. R 12x 1 M und nach 2 R noch 1x 1 M) zunehmen = 52 (60/68) M. In 50 cm Höhe beidseitig für die Armausschnitte 1x 2 (3/4) M abketten, dann für die Raglanschrägungen in jeder 4. R 4x 1 M wie beschrieben abnehmen. Weiter an der rechten Kante = rückwärtige Schrägung in jeder 2. R 14 (17/20) x 1 M und an der linken Kante in

jeder 2. R 11 (14/17)x 1 M wie beschrieben abnehmen. Nach der letzten Abnahme der linken Kante an diese Seite für den Halsausschnitt 1x 3 M, danach in jeder 2. R noch 3x 4 M abketten.

RECHTER ÄRMEL: Gegengleich stricken und nach dem Bündchen in der Streifenfolge für den rechten Ärmel, dann in Natur stricken.

AUSARBEITUNG: Die Teile spannen und unter feuchten Tüchern trocknen lassen. Die Raglannähte, dann die Ärmel- und Seitennähte schließen. Aus dem Halsausschnitt mit der Rundstricknadel ca. 90 M in

Natur herausstricken und 5 Rd kraus re stricken (mit 1 Rd li beginnen). Dabei in der vorderen Mitte 1 M markieren und in jeder 2. Rd (re M) die 2 M vor der Mittel-M re zusammenstricken, die Mittel-M re stricken, dann 2 M re verschränkt zusammenstricken. Nach den 5 Rd die restlichen ca. 84 M abketten, dabei re stricken.

WOLLPAKET: Ab 78,50 Euro über www.brigitte-woman.de/wollpakete