



www.lanagrossa.de

MÜTZE · BRIGITTE NO. 2
Exklusivanleitung

MÜTZE · BRIGITTE NO. 2

Exklusivanleitung



www.lanagrossa.de

Kopfumfang: 56 cm

Material: Lana Grossa **Brigitte No. 2** (47% Baby Alpaka, 45% Baumwolle, 8% Schurwolle Merino, Lauflänge 140 m/50 g), **50 g Silbergrau (Fb 13)**; je 1 Spiel Stricknadeln Nr. 5 und 6, 1 Zopfnaedel.

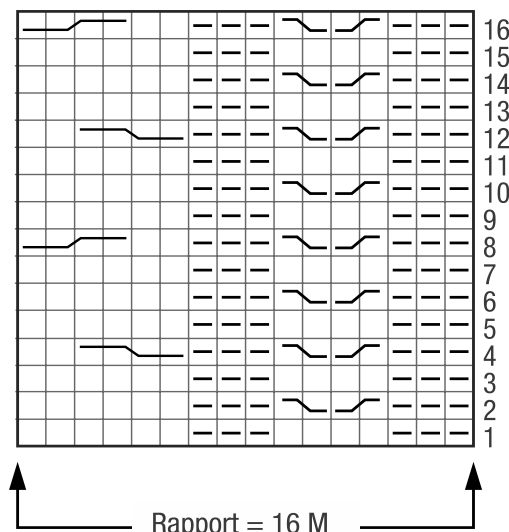
Rippenmuster: 2 M li, 2 M re im Wechsel.

Zopfmuster (= 16 M): Siehe Strickschrift. Es ist jede Rd gezeichnet. Die 1. – 16. Rd stets wdh.

Maschenprobe: Zopfmuster mit Nadeln Nr. 6: 18 M und 22 Rd = 10 x 10 cm.

Mütze: 80 M mit Nadeln Nr. 5 anschlagen. M gleichmäßig auf das Spiel Nadeln verteilen = 20 M je Nadel. Arbeit zur Rd schließen und Rundenanfang markieren. Im Rippenmuster 11 cm str. Nun mit Nadeln Nr. 6 im Zopfmuster weiterarb. = 5 Rapporte. Nach 12 cm Zopfmuster für die Kopfform wie folgt M abn.: **1. Rd:** * 1 M li, 2 M li zusstr., 4 M re, 1 M li, 2 M li zusstr., 6 M re, ab * stets wdh. = 70 M. **2. Rd und alle nicht genannten Rd:** M str., wie sie erscheinen. **3. Rd:** * 2 M li zusstr., 4 M re, 2 M li zusstr., 6 M re, ab * stets wdh. = 60 M. **5. Rd:** * 1 M li, 2 x 2 M re zusstr., 1 M li, 6 M re, ab * stets wdh. = 50 M. **6. Rd:** * 1 M li, 2 M re, 1 M li, 6 M re, ab * stets wdh. **7. Rd:** * 1 M li, 2 M re zusstr., 1 M li, 2 M re zusstr., 2 M re, 2 M re zusstr., ab * stets wdh. = 35 M. **9. Rd:** Immer 2 M re zusstr. = 18 M. **10. Rd:** Immer 2 M re zusstr. = 9 M. Die restl. 9 M auf den Arbeitsfaden nehmen. Faden fest zusammenziehen und gut vernähen. Rippenbündchen zur Hälfte nach außen umschlagen.

Strickschrift



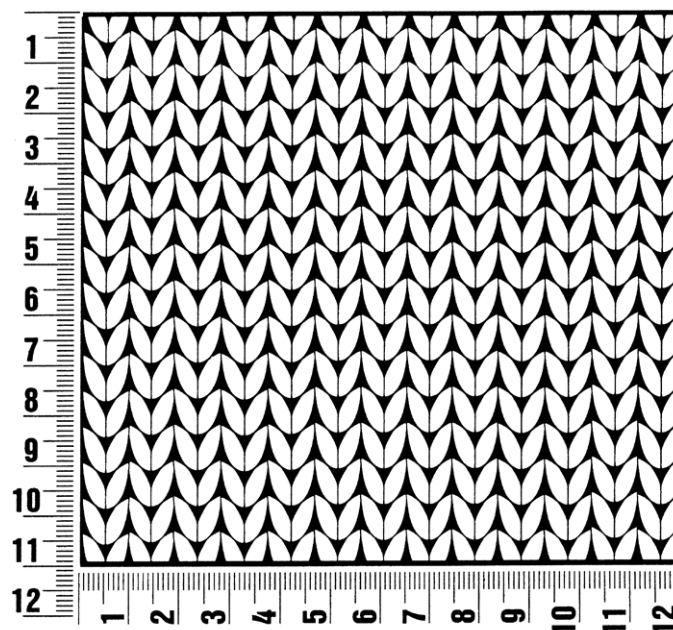
Zeichenerklärung:

- = 1 M re
- = 1 M li
- = die folg. 2. M vor der 1. M re str., dann die 1. M re str., dann erst beide M von der linken Nadel gleiten lassen.
- = die folg. 2. M hinter der 1. M re str., dann die 1. M re str., dann erst beide M von der linken Nadel gleiten lassen.
- = 2 M auf 1 Zopfnaedel vor die Arbeit legen, 2 M re str., dann die M der Zopfnaedel re str.
- = 2 M auf 1 Zopfnaedel hinter die Arbeit legen, 2 M re str., dann die M der Zopfnaedel re str.

Maschenprobe

Mache eine Maschenprobe! Stricke dafür ein 12 cm x 12 cm großes Stück im Muster deines ausgesuchten Modells. Danach zähle Maschen und Reihen im Bereich 10 cm x 10 cm aus. Sind es weniger Maschen als in der Anleitung angegeben: Stricke fester oder nimm dünnere Nadeln (1/2 bis ganze Nadelstärke). Hast du mehr Maschen gezählt: Versuche, lockerer zu stricken beziehungsweise nimm dickere Nadeln.

Bitte beachte: Strickarbeiten fallen unterschiedlich aus. Daher sind die Maschenproben-Angaben auf den Banderolen der Wolle nicht als verbindlich anzusehen. Außerdem werden diese immer auf der Basis glatt rechts erstellt. Für eine perfekte Arbeit ist daher die Maschenprobe im gewünschten Muster ein Muss. So sieht dein Wunschmodell nicht nur schön aus, sondern passt auch!



Abkürzungen

abgehob. = abgehoben

abh. = abheben

abk. = abketten

abn. = abnehmen

arb. = arbeiten

abw. = abwechselnd

beids. = beidseitig

Fb = Farbe

fe M = feste Masche

folg. = folgende

Kettm = Kettmasche

Lftm = Luftmasche

li = links

lt. = laut

M = Masche

mittl. = mittleren

R = Reihe

Rd = Runde

re = rechts

restl. = restliche

Stb = Stäbchen

str. = stricken

U = Umschlag

wdh. = wiederholen

zun. = zunehmen

zusstr. = zusammenstricken

Impressum

Herausgeber: Lana Grossa GmbH, Gaimersheim, www.lanagrossa.de

Fotograf: Olaf Szczepaniak