



© Lana Grossa GmbH

Modell 28 – Merino Edition 03

HERRENMÜTZE BINGO

HERRENMÜTZE · BINGO

Modell 28 – Merino Edition 03



Größe: Für Kopfumfang 54–56 (57–60) cm; ca. 24 cm lang

Material: Lana Grossa-Qualität „Bingo“ (100% Schurwolle (Merino extrafine), LL = ca. 80 m/50 g); **100 g** Steingrau (**Fb 746**); ein Nadelspiel Nr. 6

Falsches Patent: In Rd nach Strickschrift arb. MS teilbar durch 4 M. Die **1.+ 2. Rd** fortl. wdh.

1. Rd: * 1 M li, 3 M re, ab * fortl. wdh.

2. Rd: * 2 M li, 1 M re, 1 M li, ab * fortl. wdh.

Maschenprobe: 18 M und 26 Rd = 10 x 10 cm

Mütze: 80 (88) M anschlagen und in Rd 20 cm stricken, dabei mit einer 1. Rd enden.

1. Abnahme-Rd: * 2 M li zusstr., 1 M re, 1 M li, ab * fortl. wdh. = 60 (66) M.

2. Rd: * 1 M li, 2 M re, ab * fortl. wdh. = 60 (66) M.

3. Rd: * 1 M li, 2 M re zusstr., ab * fortl. wdh. = 40 (44) M.

4. und 5. Rd: * 1 M li, 1 M re, ab * fortl. wdh. = 40 (44) M.

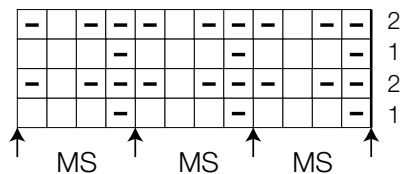
6. Rd: Fortl. 2 M re zusstr. = 20 (22) M.

7. Rd: Alle M re verschränkt str. = 20 (22) M.

Ab 8. Rd: Fortl. 2 M re verschränkt zusstr. bis noch 8 M vorhanden sind.

Diese M mit dem Strickfaden fest zusammenziehen und die Fäden vernähen.

Strickschrift



Zeichenerklärung

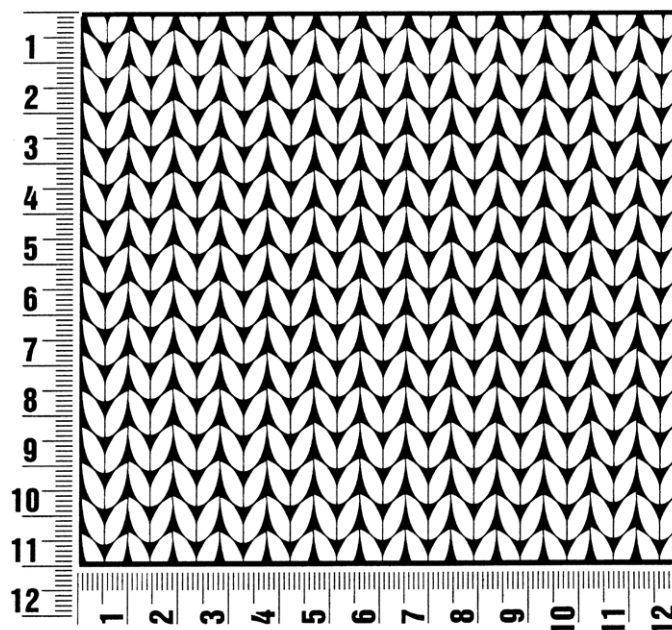
☐ = 1 M li

□ = 1 M re

Maschenprobe

Machen Sie eine unbedingt zu allererst eine Maschenprobe! Stricken Sie dafür ein ca. 12 x 12 cm großes Stück in Garn und Muster ihres ausgesuchten Modells. Danach zählen Sie ihre Maschenanzahl in der Breite von 10 cm und die Reihenanzahl in der Höhe von 10 cm. Haben Sie weniger Maschen als in der Anleitung angegeben, versuchen Sie entweder fester zu stricken oder nehmen Sie dünnere Nadeln bis sie auf dieselbe Anzahl wie in der Anleitung kommen. Haben Sie mehr Maschen, dann versuchen Sie lockerer zu stricken oder nehmen entsprechend dickere Nadeln bis es passt.

Bitte beachten Sie: Die Angaben zu Maschenprobe und Nadelstärke auf der Banderole des Knäuels sind für die Anfertigung eines der Modelle in diesem Heft nicht verbindlich, sie werden auf der Basis glatt rechts erstellt. Für eine perfekte Arbeit ist daher die Maschenprobe im gewünschten Muster ein Muss, damit Ihr Wunschmodell nicht nur schön aussieht, sondern auch passt!



Abkürzungen

abk = abketten

abn = abnehmen

beids = beidseitig

ca. = circa

cm = Zentimeter

D-Stb = Doppelstäbchen

Fb = Farbnummer

fe-M = feste M

folg = folgende

g = Gramm

Hinr = Hinreihe

Kett-M = Kettmasche

Krebs-M = Krebsmasche

li = links

LL = Lauflänge

Luft-M = Luftmasche

m = Meter

M = Masche

Nd = Nadel

Nr = Nummer

R = Reihe

Rand-M = Randmasche

Rd = Runde

re = rechts

Rückr = Rückreihe

Stb = Stäbchen

str = stricken

U = Umschlag

usw. = und so weiter

verschr = verschränkt

wdh = wiederholen

zun = zunehmen

zus-str = zusammenstricken

Impressum

Herausgeber: Lana Grossa GmbH, Gaimersheim, www.lana-grossa.de

Fotograf: Nicolas Olonetzky, www.olonetzky.com