

LANA GROSSA



© Lana Grossa GmbH

Modell 13 – Infanti 19

HOSE
COOL WOOL BABY

HOSE · COOL WOOL BABY



Modell 13 – Infanti 19

Größe 62/68, 74/80 und 86/92

Die Angaben für die Größen 74/80 und 86/92 stehen in Klammern. Steht nur eine Angabe, so gilt diese für beide Größen.

Material: Lana Grossa **Cool Wool Baby** (100 % Schurwolle (Merino extrafine), Lauflänge = 220 m/50 g): **50 (50/100) g** Resedagrün (**Fb 297**); Nadelspiel Nr. 3; Rundstricknadel Nr. 3, Prym Strick-Elastic.

Kraus rechts: 1 Rd re M, 1 Rd li M im Wechsel str.

Glatt rechts: In Rd stets re M str.

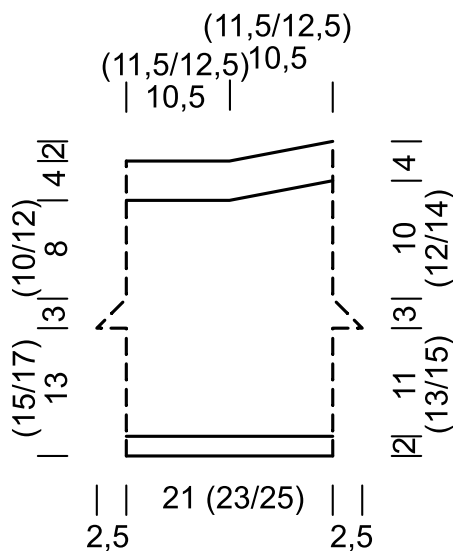
Rippenmuster: 1 M re, 1 M li im Wechsel str.

Maschenprobe: Glatt re mit Nadeln Nr. 3: 24 M und 38 R = 10 cm x 10 cm.

1. Hosenbein: 50 (56/60) M mit den Nadeln Nr. 3 anschlagen, auf 4 Nadeln des Nadelspiels verteilen = 2x 12 M pro Nadel und 2x 13 M pro Nadel (14 M pro Nadel / 15 M pro Nadel), zur Rd schließen und 7 Rd im Rippenmuster str. Den Rd-Übergang und die Mitte des Hosenbeins nach 25 (28/30) M markieren. In 13 (15/17) cm Gesamthöhe die M stilllegen. Das **2. Hosenbein** ebenso arb. Nun alle M zusammen auf die

Rundstricknadel Nr. 3 nehmen, zwischen den Hosenbeinen je 11 M für den Zwickel dazu anschlagen und glatt re in Rd weiterarb = 122 (134/142) M. Für den Zwickel in jeder 2. Rd die M vor dem Zwickel und die 1. Zwickel-M re überzogen zusstr. (= 1 M wie zum Rechtsstr. abheben, 1 M re str., dann die abgehobene M überziehen) sowie die letzte Zwickel-M mit der nachfolg. M re zusstr., bis sich nur noch 1 M zwischen den Abnahme-M befindet. In der übernächsten Rd die letzte Zwickel-M mit den beiden Abnahme-M zusstr. (= 2 M zusammen wie zum Rechtsstricken abheben, 1 M re str., dann die abgehobenen M überziehen) = 98 (110/118) M. Dann glatt re in Rd über alle M weiterarb. In 24 (28/32) cm Gesamthöhe die Arbeit jeweils in der markierten Mitte der Hosenbeine teilen und nur über die rückwärtigen 49 (55/59) M arb. Dabei in jeder 2. R 3x je 5 M beids. stilllegen und in verkürzten R str., dabei beim Wenden 1 U auf die Nadel nehmen. Danach über alle M wieder 1 Rd glatt re str., dabei die U der verkürzten R mit der M davor re überzogen zusstr. bzw. mit der M danach re zusstr. Dann im Rippenmuster str. Nach 2 cm im Rippenmuster einen Faden Strick-Elastic mit dazunehmen und weitere 2 cm im Rippenmuster arb. In 28 (32/36) cm Gesamthöhe der vorderen Hose alle M locker abk.

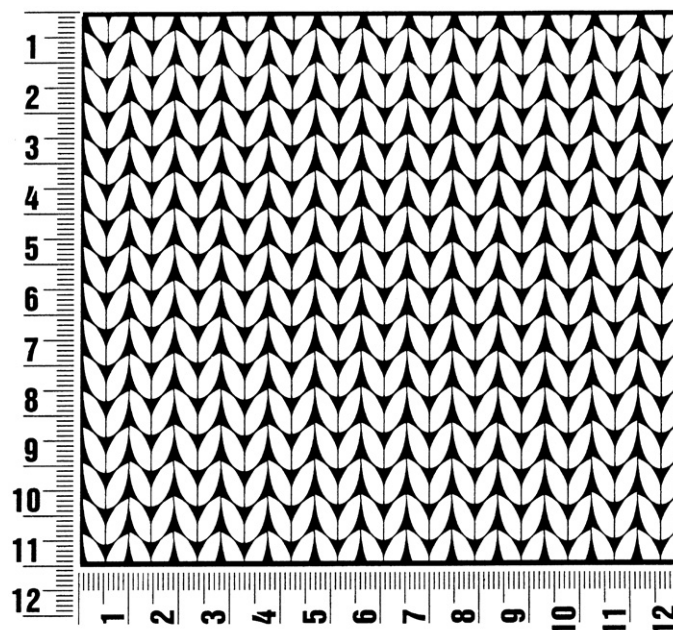
Fertigstellung: Die kurze Spickelnaht schließen.



Maschenprobe

Machen Sie eine unbedingt zu allererst eine Maschenprobe! Stricken Sie dafür ein ca. 12 x 12 cm großes Stück in Garn und Muster ihres ausgesuchten Modells. Danach zählen Sie ihre Maschenanzahl in der Breite von 10 cm und die Reihenanzahl in der Höhe von 10 cm. Haben Sie weniger Maschen als in der Anleitung angegeben, versuchen Sie entweder fester zu stricken oder nehmen Sie dünnere Nadeln bis sie auf dieselbe Anzahl wie in der Anleitung kommen. Haben Sie mehr Maschen, dann versuchen Sie lockerer zu stricken oder nehmen entsprechend dickere Nadeln bis es passt.

Bitte beachten Sie: Die Angaben zu Maschenprobe und Nadelstärke auf der Banderole des Knäuels sind für die Anfertigung eines der Modelle in diesem Heft nicht verbindlich, sie werden auf der Basis glatt rechts erstellt. Für eine perfekte Arbeit ist daher die Maschenprobe im gewünschten Muster ein Muss, damit Ihr Wunschmodell nicht nur schön aussieht, sondern auch passt!



Abkürzungen

M = Masche
R = Reihe
Rd = Runde
U = Umschlag
Fb = Farbe
li = links

re = rechts
str. = stricken
zusstr. = zusammenstricken
arb. = arbeiten
abk. = abketten
abn. = abnehmen

zun. = zunehmen
wdh. = wiederholen
beids. = beidseitig
mittl. = mittleren
folg. = folgende
restl. = restliche

Stb = Stäbchen
Luftm = Luftmasche
Kettm = Kettmasche
fe M = feste Masche

Impressum

Herausgeber: Lana Grossa GmbH, Gaimersheim, www.lana-grossa.de
Fotograf: Patrick Wittmann, www.patrickwittmann.com